

الموضوع : العيكل التنظيمي للمؤسسة الإدارية

إن إحصاء مزدي أو كتر في شكل مزدي من أجل تصديق أهداف مشتركة، تعني بالضرورة تنقل بنيتي تنظيمية، انطلاقا عليها : البناء أو العيكل التنظيمي.

تعريف العيكل التنظيمي :

* لعرفه Freeman et Stoner : أن العيكل التنظيمي يعني الطريقة التي يتم بها تقسيم أنشطة المؤسسة وتنظيمها وتنسيقها.

* Robbins يرى أن للعيكل التنظيمي صمدية محددة ولكنه يعتقد فيقول أن العيكل التنظيمي يوضح ويحدد كيفية توزيع المهام والواجبات، والمسؤول الذي يتبع له كل موظف، وأدوات التنسيق الرسمية، وأنماط التفاعل الواجب اتباعها وتطبيقها.

وليفيف أن للعيكل التنظيمي يتضمن ثلاث أبعاد رئيسية هي :

(1) - المراكز الوظيفية والمسؤولين داخل المؤسسة.

إتخاذ القرار في يد المسؤولين داخل المؤسسة.

(2) - الرسمية : تعني وجود قواعد دقيقة لكل عمل، حيث

الحرية المطلقة للعاملين قليلة.

(3) - التقيد : وتعني له طول أوقصر العيكل التنظيمي

يحيث يقدر المديرين أم أن عددهم محدود في المؤسسة

وصنا للعيكل التنظيمي هو البنية التنظيمية التي تحدد كيفية توزيع العمل وأسلوب ممارستها السلطة، وكذلك العلاقات بين

المؤسسين، والرؤساء، وهو ليس ثابتا بشكل عام، بل عبارة مبني على مصوعة للمنظمات والمؤسسات الإستراتيجية للمؤسسة.

وتنظيمها

و لوضع الهيكل التنظيمي يتطلب هذا وضع أو القيام بتفسير

* تقسيم أفتوي يعرضه لقدد المهام في المؤسسة، وزيادة النوعية في الممارات والعدرات، التي تتطلبها عملية آداءها. حيثاً تقوم له صن أجل توزيع المهام وتقسيم الأعمال.*
* تقسيم عمودي يفرضه ضرورة إقرار أسلوب ممارسة السلطة ولتحديد المسؤوليات، ولتحديد العلاقات التي تربط بين مختلف المستويات، وكذلك حركة المعلومات، وهو يسمح للمسؤول بمعرفة موضوع مسؤوليته، حدود سلطته ووسائله في ذلك.

أهمية الهيكل التنظيمي : تتمثل أهميته في :

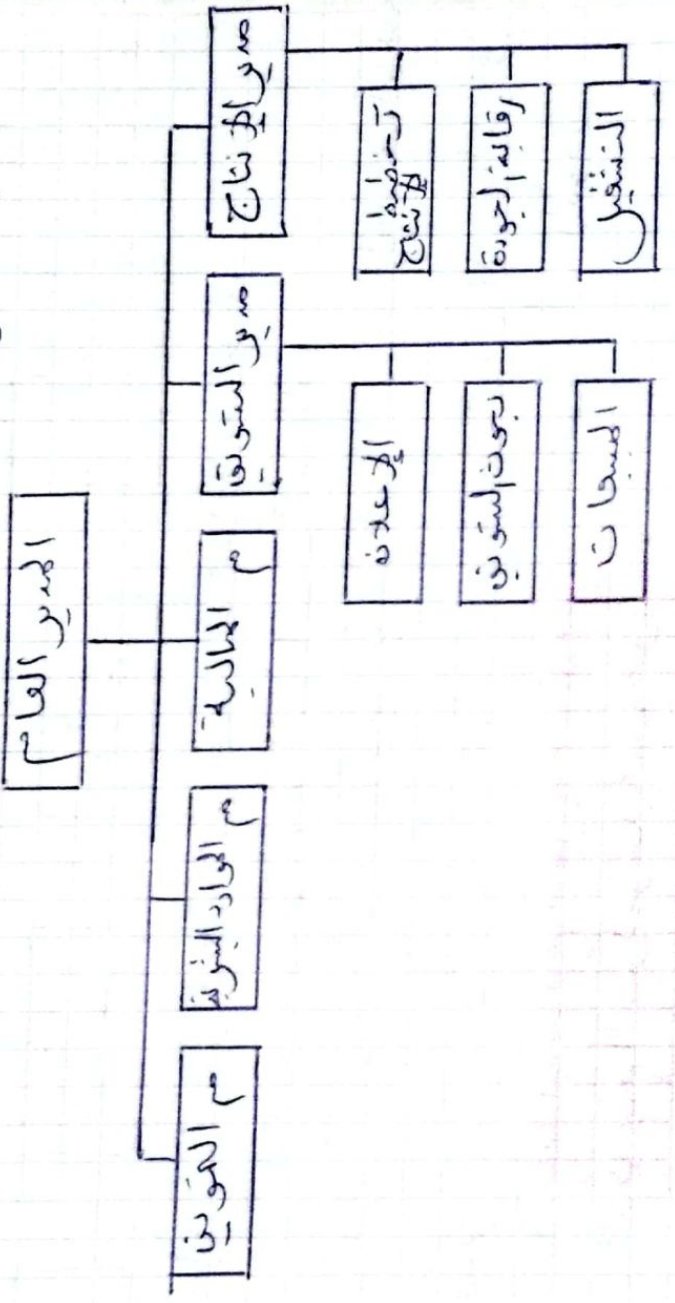
- المساعدة في تنفيذ الخطط بنجاح .
- لتسهيل تحديد أدوار الأفراد في المؤسسة .
- المساعدة في اتخاذ القرارات .

نسبيات تطبيق هيكل تنظيمي غير سليم :

- تد في مستويات وسمويات وحافز به - العاملين : وهذا بسبب التناقض في القرارات، عدم وضوح دور كل فرد، ... الخ
- بطانة القرارات ولاتخاذ قرارات غير سليمة : بسبب عدم توصيل المعلومات بشكل جيد ومناسب، عدم وجود تنسيق كاف بين متخذي القرارات، ... الخ
- حدود الإرحشكات والنزاع والإفتقار للتنسيق : بسبب وجود أصداف متضاربة، عمل الأفراد بمعزل عن بعضهم دون وجود تنسيق
- عدم استجابة المؤسسة على نحو ايجابي للمتغيرات : وهذا بسبب عدم تضمين الهيكل التنظيمي على وظائف نصتم بالتنبؤ والرصد، ومراقبته الظروف المحيطة .
- تزايد النفقات وخامه الإرداء به بسبب طول السلم العمودي المبالغ في الإصراءات والعمل المكتبي ... الخ

أنواع الصياكل التنظيمية

① - المشكل التنظيمي الوظيفي : وهو النوع الأكثر شيوعاً، يركز على أساس تجميع الأعمال والأنشطة تبعاً للوظائف والأشخاص التي تؤديها، بحيث تضمن كل وحدة تنظيمية بأداء وظيفة معينة - المؤسسة كلها

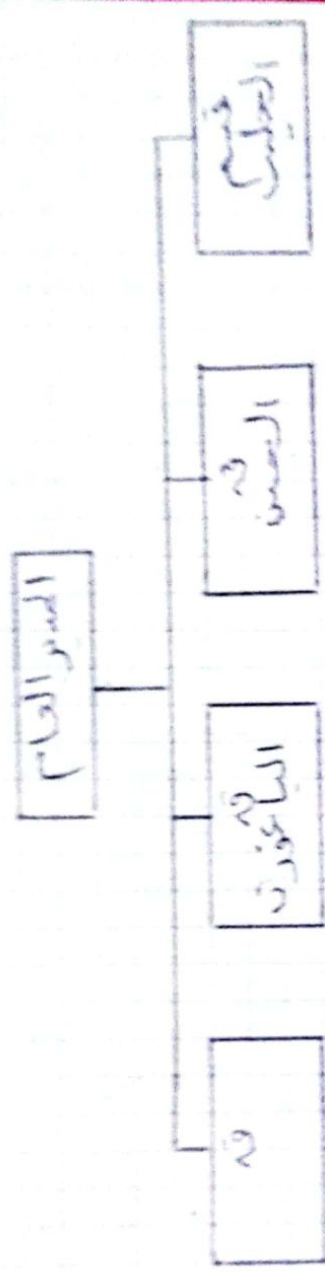


* مزاياها : + بسيطة وسهلة .

- + يساعد في صيانة عملية الرقابة .
- + يوكس الوظائف الأنشطة التي تقوم بها المؤسسة .
- + يساعد المشرف في عملية الإشراف وإجاز المهام .
- + لتسهيل عملية تدريب الأفراد .

* سلبياتها : - التركيز على إجاز المهام وإدارتهم وإعفال الهدف العام - مسؤوليه الأداء العام تقع على شخص واحد وهو المدير العام - صعوبة التنسيق بين الأنشطة الرئيسية كلها توسعت المؤسسة

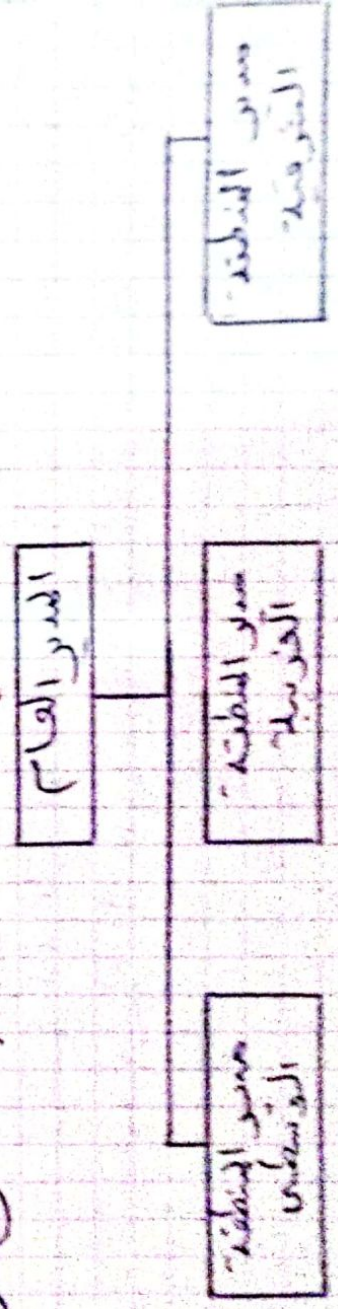
(2) - المعيار التنظيمي على أساس النوع : حيث يتم هنا تحليل جميع المناطق على أساس المساحة المرسمة أو الخدمة ، ولتسهيل الشرح هذه النوع لدى المؤسسات الكبرى ذات المنشآت المتعددة .



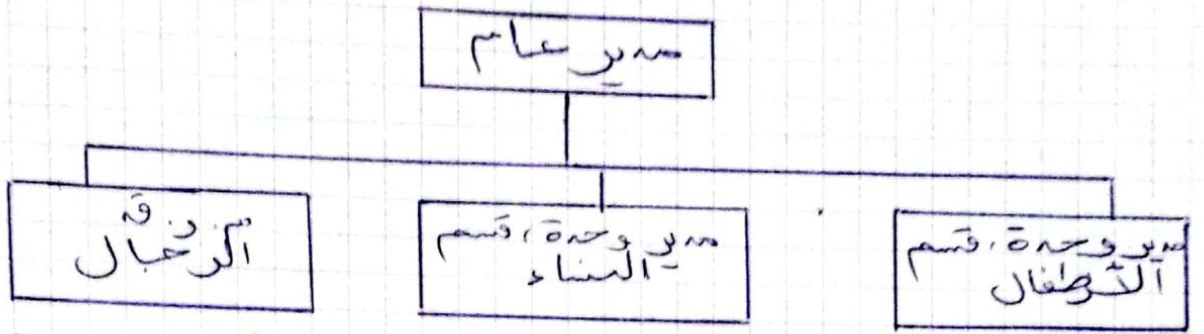
- * صراياه : - تركيز الاهتمام في الجوانب الاقتصادية على كفاءة العمل .
- يسمح بنمو وتوسع المنشآت والخدمات
- * عيوبه : - يتطلب ارتفاع كبيراً من ذوي القدرات العالية كالتدريب

(3) - المعيار التنظيمي الجغرافي : وهو تنظيم على أساس الموقع الجغرافي أي طبقاً للمكان الذي يتم العمل فيه أو على أساس منطقة السوق.

- * صراياه : - التعامل مع المجتمع المحلي مباشرة وتلبية احتياجاته .
- الاستفادة من الزمكانيات والمواد والتسهيلات المتاحة .
- إعطاء أهمية كاملة للأسواق والمشكلات المحلية .
- * عيوبه : - صعوبة التنسيق بين المناطق الجغرافية .
- يصبغ عملية مفاوضات الرقابة من قبل الإدارة العليا .



④ - الهيكل التنظيمي على أساس العيلاء (الزيائن) :
 وهو تصبغ الأ نشطة على أساس خدمة جمهور العيلاء أو المشفعين
 من سلفها وخذ مارتعا . فالقاعدة هنا هو الزبون أو السوق .



- * مزاياه : - تقديم خدمة متخصصة لكن نوع من أنواع العيلاء
 . مما يؤدي إلى تحسين مبيعات المؤسسة .
- * عيوبه : - صعوبة التنسيق بين الوحدات التنظيمية القائمة
 على أساس العيلاء ، وبين الوحدات التنظيمية
 القائمة على أسس مختلفة .