

تقدير درجات المحتوى:

- H: شكل إنسان كامل أو شبه كامل.
- (H): شكل إنسان بعيد عن الواقع: وحش، ساحرة.
- Hd: جزء من الإنسان.
- (Hd): إستجابة رمزية لجزء من الإنسان، مثال: تشبه الرؤوس التي تعلق على السفن.
- AH: إستجابة تحتوي أجزاء من إنسان وأجزاء من حيوان: شخصان نصفهما إنسان ونصفهما حيوان.
- Hobj: إستجابة تحتوي أشياء لها علاقة بالإنسان.
- At: أجزاء تشريحية من إنسان.
- Sex: استجابات مرتبطة بأعضاء تناسلية.
- A: حيوان كامل أو شبه كامل.
- (A): رمز حيوان.
- Ad: جزء من حيوان.
- (Ad): إستجابة رمزية مرتبطة بحيوان أو بجزء منه: قلادة تشبه رأس تتين.
- Aobj: إستجابة لأشياء ذات علاقة بحيوان.
- A-At: إستجابة تشريحية لحيوان.
- N: إستجابة عن الطبيعة.
- PI: إستجابة نباتية.
- Bot: استجابة مرتبطة بالنبات أو جزء منه.
- Obj: مصنوعات من انسان: أحذية، اكسسوارات.....
- Geo: استجابة جغرافية.
- Arch: إستجابة هندسية.
- Art: استجابة فنية: رسم، تصميم، لوحة فنية.....
- Abs: إستجابة لأفكار مجردة: توحى بالسعادة، بالحزن....
- feu: استجابات نار.
- sang: استجابات دم.

تقدير درجة الشيوع P والابتكارية O

- البطاقة الأولى : كائن متحرك أو ثابت، وأجنحة في الجانبين.
- البطاقة 2: حيوان كامل أو شبه كامل.
- بطاقة 3: شخصان أو حيوان في حالة حركة.
- البطاقة 4: المنطقة الوسطى الحمراء ربطة عنق، فراشة، ربطة شعر، الجزء الكلي فراشة، أجنحة.
- البطاقة 5: الجزء الكلي جسم، الجزئي في الوسط حشرة بأجنحة، الجزئي في الجوانب أجنحة.
- البطاقة 6: جلد حيوان، فرو.
- البطاقة 7: حيوان بأربع أرجل.

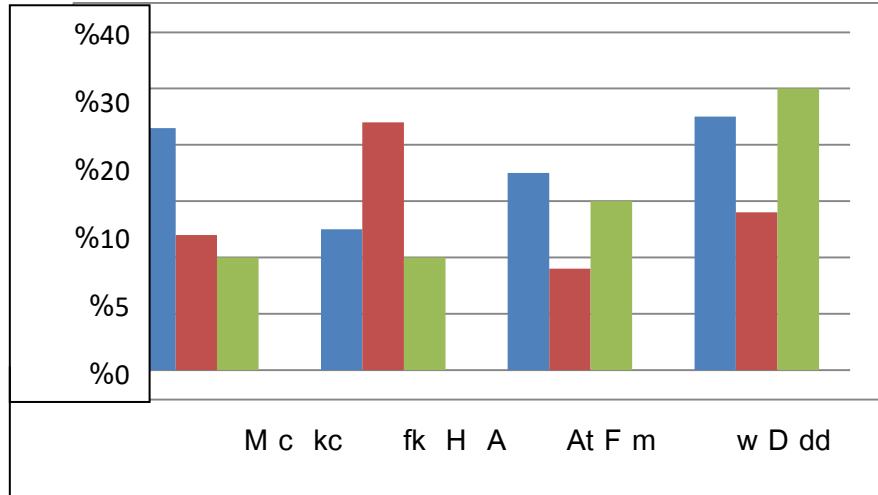
- البطاقة 8: الجزء الأزرق حيوان بأرجل كثيرة.
- البطاقة 9: الجزء الوسط الأخضر حيوان طويل ثعبان، دودة.
- البطاقة 10: المنطقة الخضراء الفاتحة، رأس حيوان بأذان طويلة، أو خرطوم.

تقدير درجات مستوى التشكيل:

- يعتمد هذا التقدير على ثلاثة أبعاد هي: الدقة، التنظيم، التخصيصات، وتقدر الدرجات كالتالي:
- درجة 1: تعطى للمفاهيم المحددة في الشكل والمناسبة للبقعة، وتمثل الشائعات.
 - درجة 1.5: تعطى للاستجابات الأكثر تحديدا، مثال: امرأة واقفة ويدها مرفوعتان.
 - الدرجة 0.5: استجابات شبه محددة.
 - الدرجة 0: لاستجابات غير محددة.
 - الدرجة -0.5: استجابات مقدره قاعديا ثم يضعفها بتحديدات غير مناسبة.
 - الدرجة -1: تعطى للمفاهيم التي يقوم فيها بمحاولة التوفيق بين المفهوم المقدم وشكل الجزء المستخدم من البقعة بصورة لا تقابل الحد الأدنى من الدقة، مثال شخص يجلس ويديه إلى الخارج عند الاستقصاء يقول هذه الاشياء الجانبية ذراعان، إنه مجرد انطباع.
 - الدرجة -1.5: تعطى عندما يتناسب المفهوم مع جزء من البقعة لكنه يعمم عليها كلها.
 - الدرجة -2: عندما يعطي المفحوص مفهوما محدد لا يتناسب مع الجزء المحدد من البقعة.

التفسير الكمي للاختبار:

البيكوجرام: عبارة عن رسم بياني لمجاميع التقييمات يعبر عنها بأعمدة بيانية: مثال:



و يجب حساب ما يلي:

متوسط زمن الاستجابات = الزمن الكلي / عدد الاستجابات

نمط الخبرة = عدد إستجابات الحركة البشرية / عدد الاستجابات اللونية

$$\frac{fc+2cf+3c}{2} = \text{الاستجابات اللونية}$$

- إذا كان عدد الاستجابات الحركية أكبر من اللونية = نمط منطوي
 - إذا كان عدد الاستجابات الحركية أصغر من اللونية = نمط منبسط
 - إذا كان عدد الاستجابات الحركية يساوي الاستجابات اللونية = نمط مرن
 - إذا كان نمط الخبرة يساوي صفر = نمط ضيق
- معادله القلق = الاستجابات التشريحية + الاستجابات الجنسية + استجابات دم + استجابات نار + استجابات بشرية جزئية**
- / عدد الاستجابات الكلية × 100**
- إذا كانت معادلة القلق أكبر من 12% فالقلق مرتفع.