



سلسلة التمارين رقم (01): مدخل للنظرية الاقتصادية الكلية (مفاهيم ومصطلحات)

التمرين (01):

1. ما هو الاقتصاد الكلي وما هي الظواهر التي تبحث فيه؟، ولماذا يطلق الإقتصاديين عليه مصطلح الإقتصاد التجميعي؟
2. ما الفرق الموجود بين المفاهيم التالية:
أ. النظرية الاقتصادية الجزئية والنظرية الاقتصادية الكلية.
ب. المتغيرات الداخلية والمتغيرات الخارجية.
ج. المعادلات التعريفية والمعادلات السلوكية.
3. عرف كلا من المصطلحات التالية: أ. النموذج الاقتصادي الكلي. ب. الطلب الكلي. ج. العرض الكلي.

التمرين (02):

صنف المتغيرات الآتية بين متغير رصيدي، تدفقي ونسبة:

- النقود - الإدخار - العجز الحكومي - الثمن - الثروة - مستوى التوظيف - الناتج الوطني - الدين الحكومي - السيولة إقراض البنوك - الأرباح والخسائر - الإهلاك - رأس المال - سرعة دوران النقود - الإستثمار - المدخرات - الإستهلاك - سعر الفائدة.

التمرين (03):

إختر الإجابة الصحيحة مما يلي:

1. أي من الموضوعات التالية يندرج ضمن الاقتصاد الكلي؟
أ. تأثير سعر البترول الخام على أسعار الجملة الخاصة بالبترين.
ب. قرارات تحديد السعر الخاصة بإحدى الشركات.
ج. معدل التضخم.
د. سلوك الاستهلاك والادخار الخاصة بالأسر.
هـ. نمو صناعة أجهزة الكمبيوتر.
2. ما الهدف الرئيسي لأي نظام اقتصادي؟
أ. تنظيم عمليات إنتاج وتوزيع وتبادل واستهلاك السلع والخدمات.
ب. زيادة أرباح المنتجين إلى الحد الأقصى.
ج. تحديد تدفق النقود وتوزيعها.
د. إنتاج وتوزيع وتبادل السلع والخدمات بأسرع طريقة ممكنة.
هـ. زيادة التجارة مع الدول الأجنبية إلى الحد الأقصى.
3. المقصود بافتراض " ثبات العوامل الأخرى " ؟
أ. إحدى النظريات التي تنقسم إلى افتراضات واحتمالات.
ب. إن ما ينطبق على الكل ينطبق على الجزء.
ج. بقاء كل العوامل الأخرى على حالها.
4. المشكلة الرئيسية التي يبحثها علم الاقتصاد هي ؟
أ. وضع آلية تسعير محددة لحل مشكلة الندرة.
ب. خفض معدل البطالة.
ج. تأسيس نظام ضرائب عادل.
د. توفير سلع وخدمات اجتماعية.
هـ. تخصيص موارد إنتاجية نادرة لإشباع رغبات الأفراد.

التمرين (04):

• وضح في المعادلات التالية: المتغير التابع، المتغير المستقل، المعلمات، والمعلمات السلوكية:

أ. $C = C_a + c y_d$	ب. $I = I_0 + i y$	ج. $M = M_0 + m y$
د. $Z = a + b y$	هـ. $T = a n + b y$	و. $D = a j - b y$

• هل ترتبط المتغيرات في المعادلات السابقة إيجابياً أم سلبياً؟

التمرين (05):

إذا ذكرنا أن: $C = f(Y_d, W)$. فإننا نفترض أن:

- 1/ Y_d محدد لـ C أكثر أهمية من W ؟
 2/ W محدد لـ C أكثر أهمية من Y_d ؟
 3/ Y_d, W متغيرات تابعان يفسران C ؟
 4/ Y_d, W متغيرات مستقلان يفسران C ؟

التمرين (06):

• يوضح الجدول الآتي دوال الاستهلاك لخمس عائلات، والمطلوب بيان أي من هذه العائلات حققت تغيرات مستقلة في الطلب الاستهلاكي بين الفترة t والفترة $t + 1$.

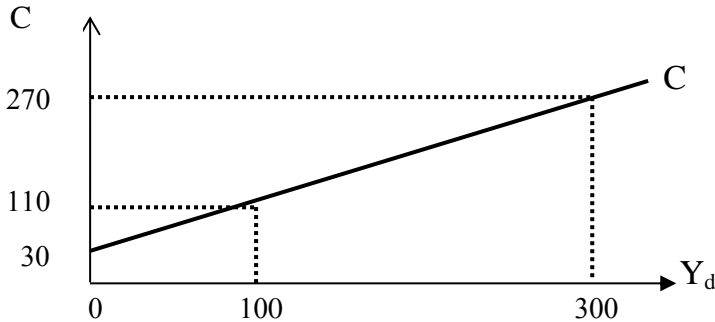
العائلات	الفترة t	الفترة $t + 1$
A	$C_A = 10 + 0.9 y_d$	$C_A = 20 + 0.9 y_d$
B	$C_B = 5 + 0.95 y_d$	$C_B = 5 + 0.95 y_d$
C	$C_C = 30 + 0.8 y_d$	$C_C = 30 + 0.8 y_d$
D	$C_D = 15 + 0.85 y_d$	$C_D = 10 + 0.85 y_d$
E	$C_E = 10 + 0.8 y_d$	$C_E = 10 + 0.8 y_d$

التمرين (07):

• نفترض إقتصاد يتكون من أربعة (04) عائلات، وأن الإنفاق الإستهلاكي لكل عائلة يحدده الجدول التالي:

العائلات	A	B	C	D
دالة الإستهلاك	$C_A = 50 + 0.8 Y_d$	$C_B = 5 + 0.9 Y_d$	$C_C = 25 + 0.85 Y_d$	$C_D = 4 + 0.95 Y_d$

1. كون دالة الإستهلاك الكلي بإفتراض تساوي توزيع الدخل المتاح.
 2. كون معادلة من الدالة الخطية للإستهلاك الموضحة في الشكل الآتي:



بالتوفيق / أساتذة المقياس