

Ministère de l'enseignement supérieur et de la recherche
Annexe de médecine, université de Oum el Bouaghi (Constantine 3)
Laboratoire d'anatomie générale
Pr Boulacel A, Dr Hamdi M
Année universitaire 2023/2024
Cours pour les étudiants de 1^{ère} année médecine

Généralités sur la myologie

PLAN

- I. INTRODUCTION
- II. ANATOMIE DESCRIPTIVE
 - 1) PROPRIETES
 - 2) CLASSIFICATION
 - 3) SITUATION
 - 4) DESCRIPTION
 - 5) FORME
 - 6) TEXTURE

I. INTRODUCTION :

La Myologie est la partie de l'anatomie qui traite les muscles.

Les muscles sont des organes capable de se contracter, se sont les éléments moteurs du système squelettique, la fibre musculaire est l'unité élémentaire du muscle.

Ses rôles :

- maintien de la posture
- Stabilisation des articulations
- Production des mouvements
- Production de la chaleur
- Protection des viscères
- Fonctions viscérales (digestion, défécation, propulsion du sang, vasoconstriction, accouchement, miction).

II. ANATOMIE DESCRIPTIVE :

1) PROPRIETES :

- excitabilité et contractilité : capacité de se contracter (se raccourcir) suite à une excitation nerveuse ou électrique.
- Elasticité : capacité de s'étirer.
- Tonicité : capacité de conserver un certain état de contraction permanent (tonus musculaire).

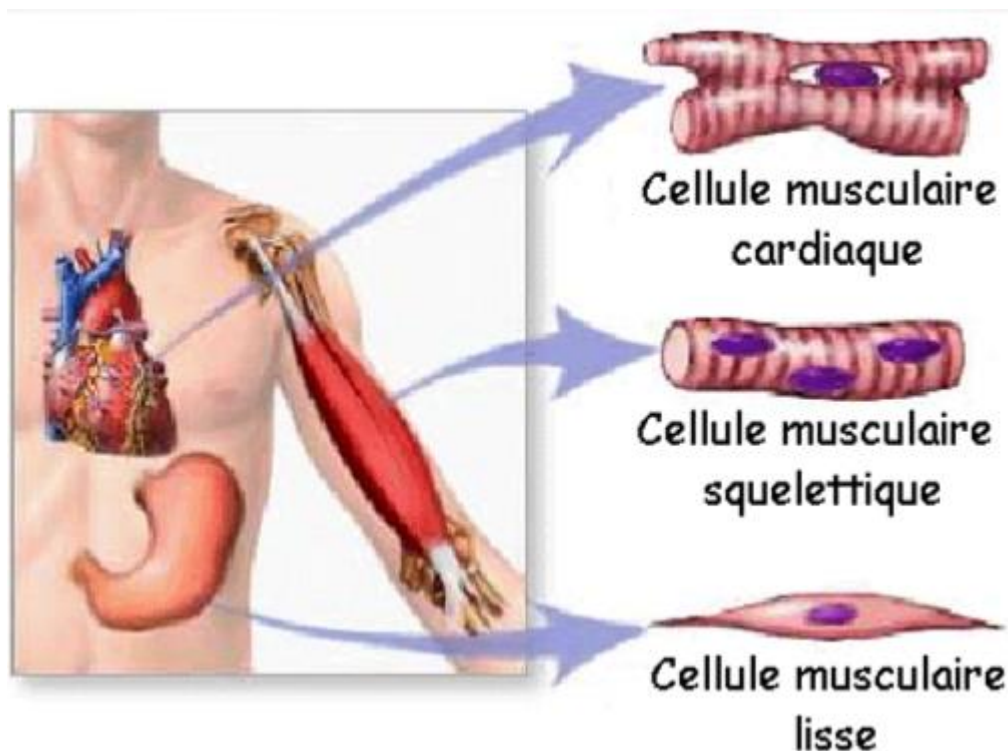
2) CLASSIFICATION :

03 types de muscles :

1. Muscle strié ou squelettique : muscle rouge attaché aux os et à la peau, à contraction volontaire et rapide, contrôlables par le système nerveux central, ex muscles des membres.
2. Muscle lisse ou viscérale : forme les parois des viscères creux, à contraction involontaire, lente et continue, contrôlables par le système nerveux végétatif.
3. Muscle mixte ou cardiaque : muscle strié à contraction involontaire, automatique, rythmique et rapide, contrôlables par le système nerveux végétatif ex myocarde.

NB /

- Le nombre des muscles squelettique est de 600 muscles constants.
- Le nombre des muscles squelettiques est variable (muscles inconstants).
- Les muscles lisses plus nombreux que les muscles squelettiques.
- Le plus volumineux est le muscle grand gluteal, le plus petit est le muscle stapédien.



3) SITUATION : deux groupes musculaires

- Muscles superficiels (sous cutanés) ex muscles peauciers de la tête et du cou
- Muscles profonds (sous aponévrotiques) ex muscles des appareils digestif et respiratoire, muscles du squelette, muscles des organes de sens.

4) DESCRIPTION :

La plupart des muscles sont formés par une partie intermédiaire, le ventre et par deux extrémités tendineuses généralement plus étroites.

- Le ventre ou corps musculaires est médian rouge charnu est la seule partie contractile du muscle, constitué essentiellement de fibres musculaires.
- Le tendon musculaire : forme l'extrémité du muscle, étroit, blanchâtre et résistant.

❖ Nombre et disposition des ventres :

- Muscle simple (monogastrique) : un seul ventre.
- Muscle digastrique : 2 ventres et 1 tendon intermédiaire.
- Muscle multi gastrique : plusieurs ventres et plusieurs tendons intermédiaires. Ex muscle droit de l'abdomen.
- Muscle bifide : 2 ventres se disposant en parallèle. Ex biceps brachial.
- Muscle multifide : plusieurs ventres se disposant en parallèle. Ex quadriceps fémoral.

5) FORME :

- ❖ Le muscle long : la longueur prédomine par rapport à la largeur et l'épaisseur. ex sartorius
- ❖ Le muscle plat : la longueur et la largeur prédominent par rapport à l'épaisseur. Ex le grand dorsal.
- ❖ Le muscle court : les trois dimensions sont réduites.
- ❖ Le muscle annulaire : situé autour des orifices Ex orbiculaire des lèvres.
- ❖ Le muscle géométrique : présente une forme géométrique. ex carré pronateur, triangulaire des lèvres.

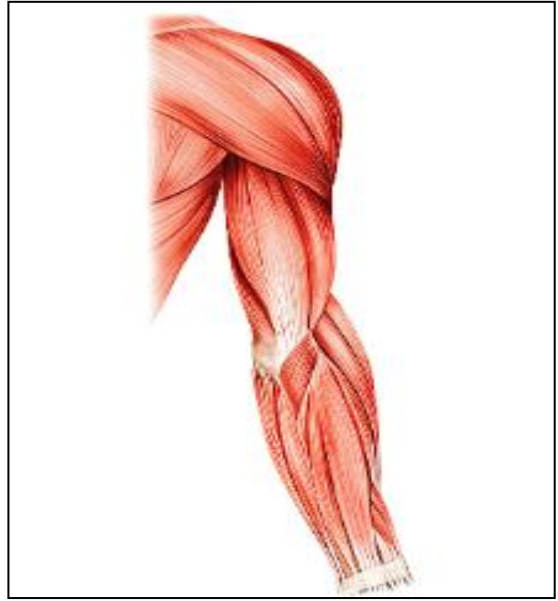
III. **TEXTURE** :

La texture du muscle est caractérisée par la direction de ses fibres tendineuses par rapport à la direction de ses fibres musculaires :

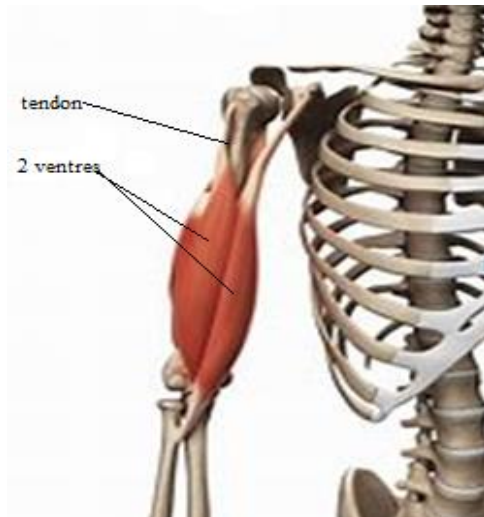
- Le muscle plat : les faisceaux musculaires parallèles et prolongent les faisceaux tendineux.
- Le muscle fusiforme : les faisceaux convergent vers l'extrémité des tendons.
- Le muscle uni penné : les faisceaux se fixent sur un bord du tendon incline et obliques par rapport à la direction du corps du muscle.
- Le muscle bipenné : les faisceaux se fixent sur les deux bords du tendon.
- Le muscle multi penné : les faisceaux se fixent sur les subdivisions du tendon.
- Le muscle simple : avec un seul ventre.
- Le muscle composé : avec deux ventres ou plus soit les ventres se succèdent soit les ventres se disposent en parallèles ou juxtaposés.



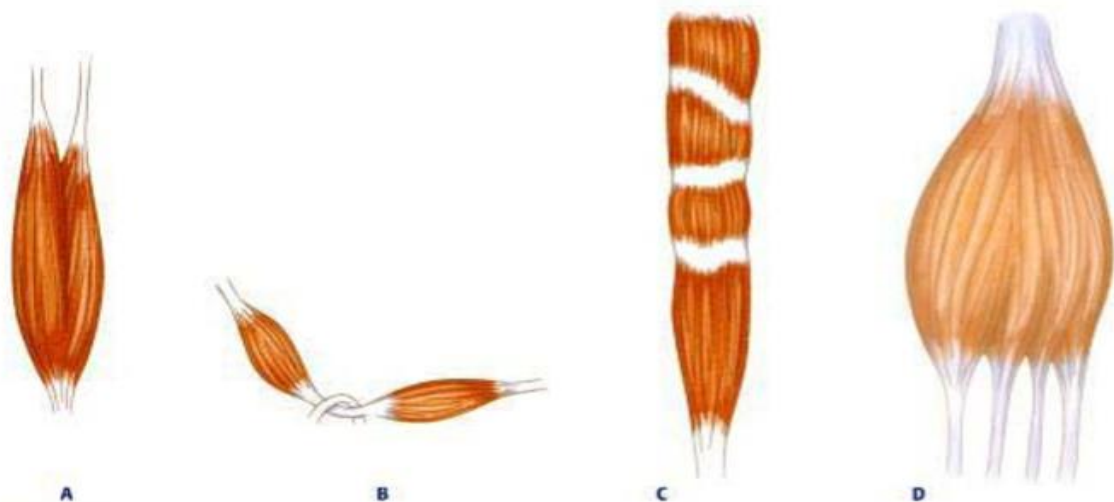
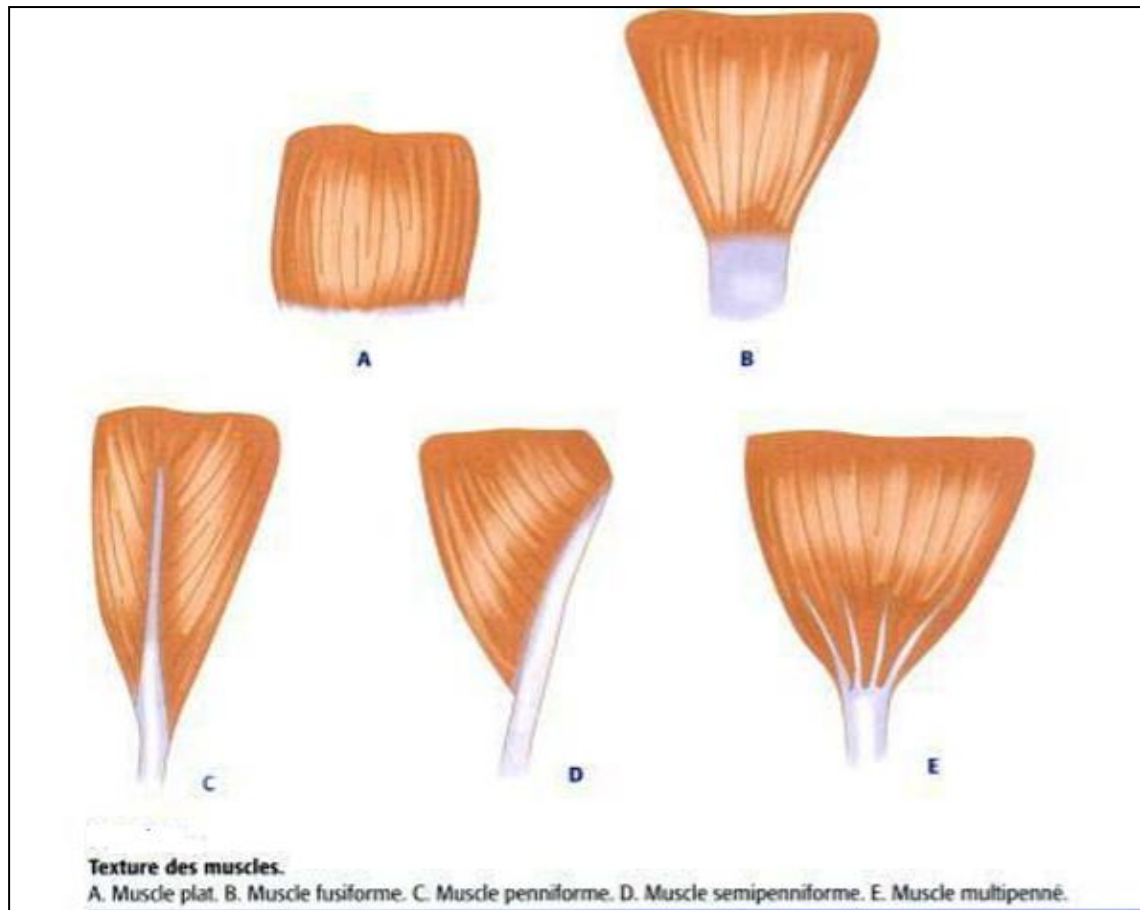
Muscles peauciers



muscles squelettiques



Muscle bifide



A. Muscle biceps. B. Muscle digastrique. C. Muscle polygastrique : muscle droit de l'abdomen. D. Muscle fléchisseur des doigts.