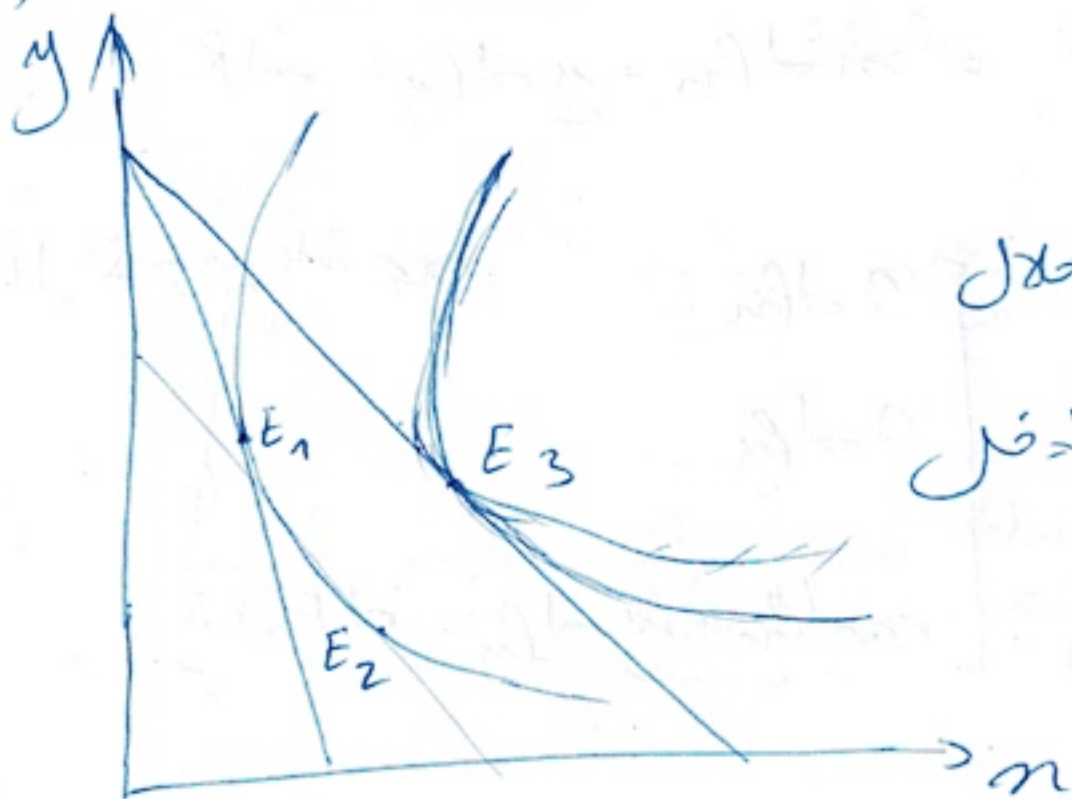


5- يمثل العنصر الأول على عمود معادلات سلوتسكي بأثر الاحلال، وفي حينه يمثل العنصر الثاني أثر الدخل، وجمع العنصرين يشير إلى الأثر الكلي لتغير p_m على نفقات المستهلك فيما يخص n وتظهر هذه

الحالة في البيان التالي



يمثل الانتقال من E_1 إلى E_2 : أثر الاحلال

يمثل الانتقال من E_2 إلى E_3 : أثر الدخل

مثال: اعتبر دالة المنفعة التالية:

$$U = f(n, y) = ny$$

$$R - n p_m - y p_y = 0$$

1- أكتب معادلات سلوتسكي: تغير p_m مع ثوابت العوامل الأخرى: $\left(\frac{dn}{dp_m}\right)$

2- إذا كان: $R=100$, $p_m=2$, $p_y=5$

حدد أثر الاحلال، أثر الدخل والأثر الكلي.

$$d = ny + \lambda (R - n p_m - y p_y)$$

$$d'_n = y - \lambda p_m = 0$$

$$d'_y = n - \lambda p_y = 0$$

$$d'_\lambda = R - n p_m - y p_y = 0$$

الكل