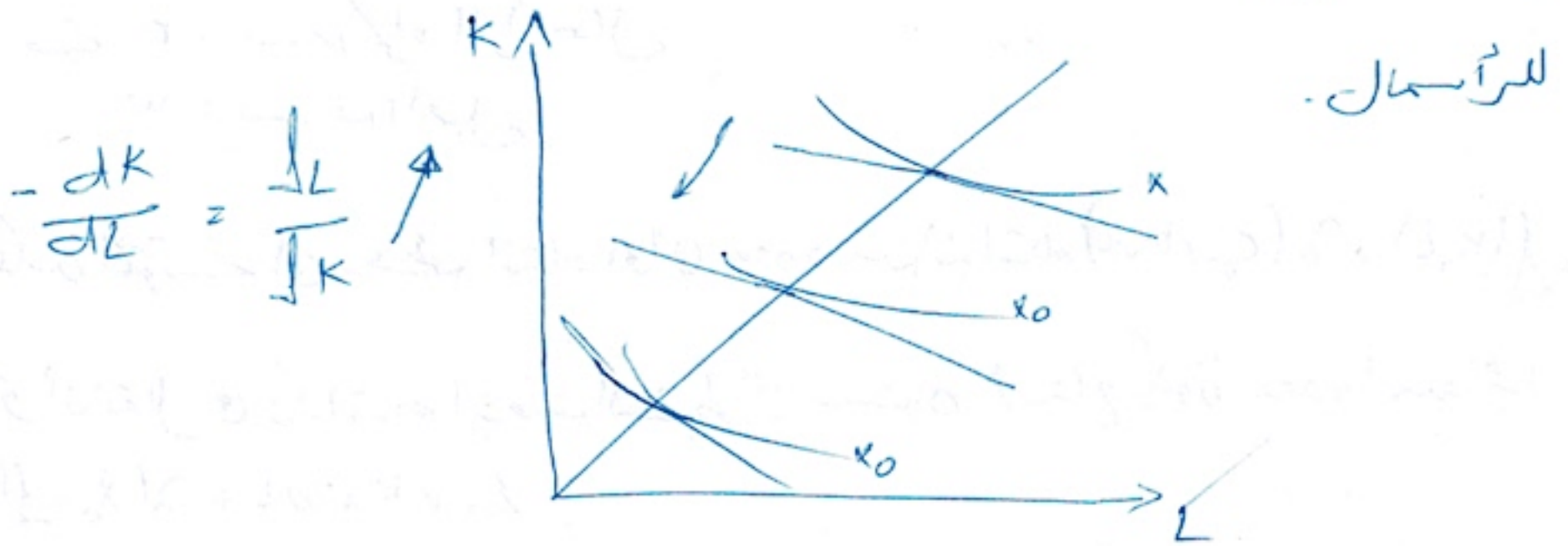


2- التطور التقني المرتبط بالعمل

في هذا الحال المعدل الهدي للاصلاح التقني سوف يزداد وهذا يعني أن التطور التقني يحدث عبر ازدياد في الانتاجية الهديه للعمل أكبر من الازدياد في الانتاجية الهديه للرأسمال.



3- التطور التقني الغير متعين

إذا كان التطور التقني غير متعين سوف يبقى المعدل الهدي للاصلاح التقني ثابت وهذا يعني أن الانتاجية الهديه لكلا عناصر الانتاج تزداد بنفس النسبة.

