



# ESPACES PUBLICS PROBLÉMATIQUE DE LA QUALITÉ

*Cours présenté par :*  
*HADJELA Ali*

*Université L'Arbi ben M'hidi Oum el Bouaghi,*

# Espaces publics Problématique

- ▶ L'espace public a joué un rôle important dans l'élaboration de la ville et de ses structures sociales, culturelles, politiques et économiques



- ▶ De plus en plus dissolu, privatisé et envahi par l'automobile, cet espace public devient cependant davantage synonyme de nuisances que de bien-être.

# Espaces publics

## Enjeux

- ▶ Lieu de rencontre, d'interaction, de sociabilité et de stimulation
- ▶ Espace de découverte et de nature
- ▶ Générateur d'identité urbaine, collective et personnelle
- ▶ Lieu continuellement libre d'accès à tous
- ▶ Espace de mobilité et d'accessibilité



# Espaces publics

## Convivialité

- ▶ La convivialité favorise l'utilisation de l'espace public et donc les rencontres et les échanges qui peuvent s'y produire
  - > L'homme est un animal social



- ▶ Ainsi l'espace public convivial
  - > est appropriable par les citoyens,
  - > participe à la construction d'une équité sociale
  - > est confortable,
  - > améliore l'habitabilité de la ville
  - > ...

# Liens et échelle

- ▶ Liens
  - > Espace public & quartier
    - > Quartier & agglomération
    - > Agglomération & territoire
- ▶ Lien espace public & territoire
  - > échelle globale
  - > penser global, agir local
- ▶ Echelle globale pour résoudre à de nombreuses questions
  - > Q? environnementales
  - > Q? économiques
  - > Q? sociétales
- ▶ Les espaces publics sont à concevoir et à gérer comme des outils de développement durable/soutenable

# Espaces publics et développement durable

## Perspectives et enjeux

- ▶ **OBJECTIF URBANISTIQUE SOUTENABLE:** Qualité de la vie en ville
- ▶ Amélioration de la qualité de la vie en ville au travers de la gestion des espaces publics
  - > Développer des espaces publics comme lieux de sociabilité
  - > Développer et encourager des utilisations de l'espace public qui limitent les nuisances et favorisent les bienfaits environnementaux
  - > Développer des espaces publics urbains comme éléments structurant de nos urbanisations
  - > Développer des espaces naturels et préserver les cycles naturels dans nos espaces publics urbains

# Thématiques impliquées

- ▶ les usagers
    - > Perception
    - > Utilisation
    - > Appropriation
    - > Participation (« coproduction »)
  - ▶ la densité urbaine et l' « architecture »
  - ▶ le microclimat
  - ▶ la pollution atmosphérique
  - ▶ l'acoustique
  - ▶ l'éclairage artificiel
  - ▶ la mobilité
  - ▶ la biodiversité et la végétation
  - ▶ l'eau
- 
- + Economie
  - + Histoire et patrimoine
  - + ...



# Transversalité

- ▶ Qualité du lien transversal
  - > Consolidation
  - > Homogénéisation de l'ensemble ainsi constitué.
    - > à l'image des barres ou poutres transversales
- ▶ Enrichir l'information
- ▶ Cohérence et équilibre de l'ensemble

Passer de maxima simples à un optimum composé



# Structure transversale

- ▶ Contexte
  - > bâti et socio-économique
  - > naturel
- ▶ Accessibilité physique
- ▶ Morphologie
  - > Matériaux et dimensionnement
  - > Confort physiologique
- ▶ Usages et confort psychologique
  - > Sécurité
  - > Espace de nature et découverte
  - > Espace de sociabilité et de stimulation,
  - > Espace d'identité urbaine et personnelle
- ▶ Participation

# Contexte bâti et socio économique

- ▶ Densité réelle VS densité perçue
- ▶ Densité et contexte architectural
- ▶ Mixité des fonctions et des usagers



# Contexte naturel

- ▶ Espaces verts et espaces de jeux en nombre et accessibles
- ▶ Maillage écologique
  - > maillage vert
    - > berges, avenues,...
  - > maillage bleu
    - > cours d'eau, wadis,...



# Accessibilité physique

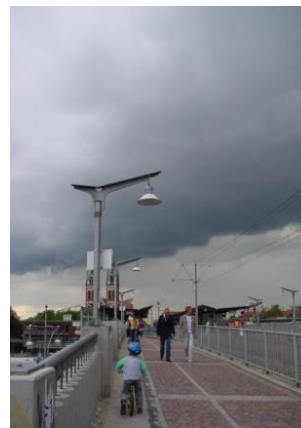
- ▶ Espaces partagés VS espaces distincts
- ▶ Proximité
  - > emplois/scolarité & logements
  - > services & logements
- ▶ Accessibilité
  - > cyclable
  - > transports en commun
    - > en surface plutôt qu'en sous-terrain
- ▶ Hiérarchiser les espaces et leurs affectations
- ▶ Eviter les barrières physiques ou psychologiques



# Morphologie

## Matériaux et dimensionnement

- ▶ Adaptation des dispositifs piétons
- ▶ Adaptation de la végétation
- ▶ Infrastructures hydrauliques et perméabilité des sols
- ▶ Eclairage public

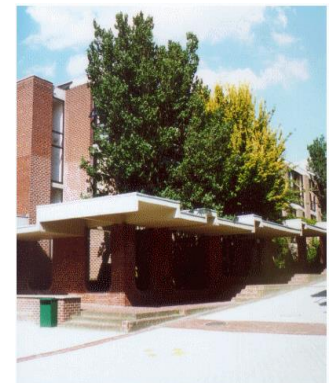


# Morphologie

## Confort physiologique

- ▶ Confort thermique
- ▶ Confort respiratoire
- ▶ Confort au vent

- ▶ Confort visuel
- ▶ Confort à l'humidité/pluie
- ▶ Confort acoustique



# Usages et confort psychologique

## Sécurité

- ▶ Sécurité objective VS subjective
  - > routière
  - > criminelle
- ▶ Indifférence VS contrôle social
- ▶ Surveillance VS vie privée
- ▶ Contrôle d'accès
- ▶ Éclairage public
  - > utilités
  - > limites



# Usages et confort psychologique

## Espace de nature et découverte

- ▶ contact à la nature
  - > bien être psychique
  - > bien être physique
- ▶ accueil faunistique et floristique
  - > diversité
  - > gestion
- ▶ Sensibilisation aux enjeux de la biodiversité
- ▶ Espaces de jeux et de rencontre

