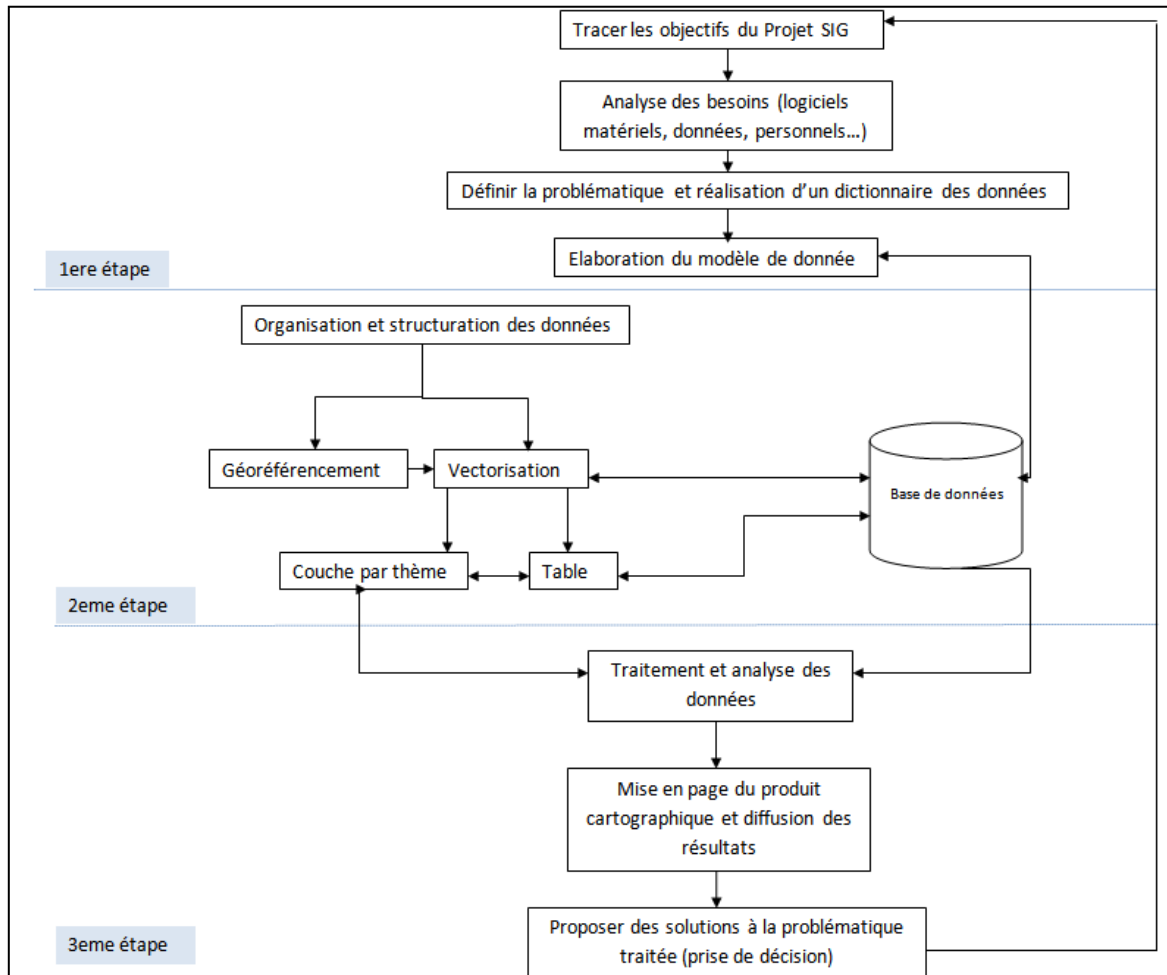


Les étapes pour concevoir un projet SIG :

Tous les projets SIG, même s'ils peuvent être très variés en objectifs et en nature, ils suivent tous, un nombre d'étapes bien défini: définir la problématique traitée, inventaire et collecte des données qui ont en relation avec cette problématique, organisation et homogénéisation des échelles, transformations, combinaisons de ces données et production d'analyse, mise en forme des résultats sous forme cartographique et statistique.



Source : auteur 2020.

Dans ma problématique de thèse le risque industriel est défini comme l'aléa plus la vulnérabilité des enjeux. À travers cette définition j'ai pu identifier les éléments en relation avec les deux concepts de base et leurs entités géographique sur terrain. Cette étape est suivie par la réalisation d'un Modèle de données¹ qui est considéré comme une étape primordiale pour l'analyse du risque avec les SIG. Une phase qui m'a facilitée ainsi la collecte, le traitement et l'analyse de données pour atteindre mes objectifs (cartographie des zones de danger) (voir figure N°...).

¹ Par « modèle de données » on entend la spécification qui définit les objets et données stockés ainsi que les relations ou contraintes « métier » qui doivent exister entre ces éléments que ce soit d'objet à objet ou de donnée à donnée ou entre objet et donnée. http://carmen.developpement-durable.gouv.fr/IHM/metadata/BRGM/Publication/Guide_Gesip_canalisations.pdf

Figure 8

L'organisation de donnée dans le modèle conceptuel pour la réalisation des cartes de risque

