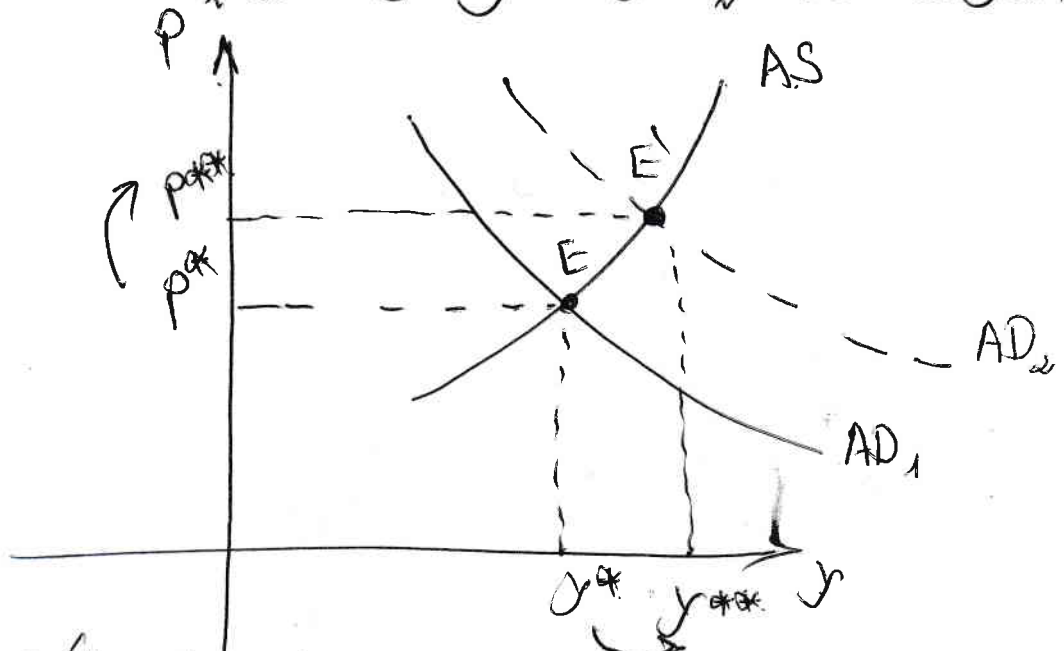


بالناجى الصلبي العام و هي قسمة الناتج المحلي و اقل دولة كما في دولنا سنة

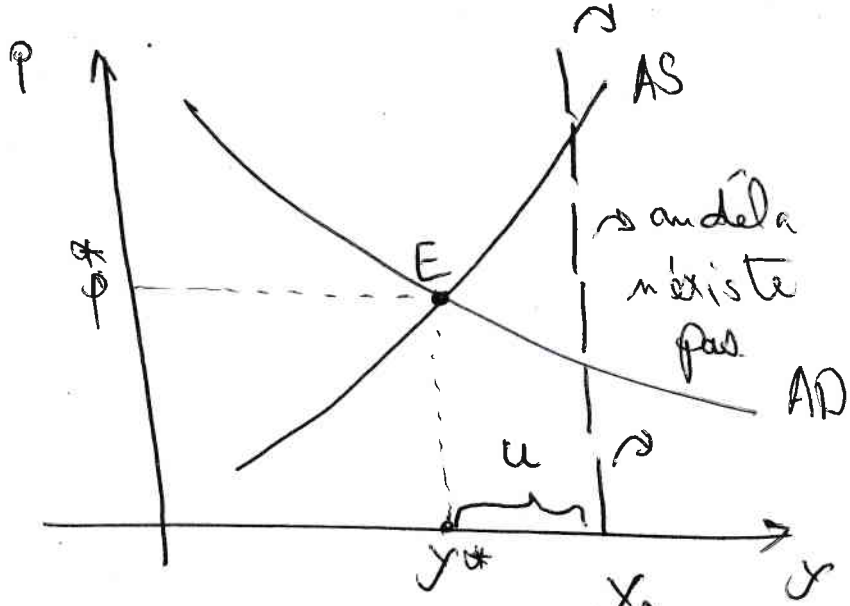
(P) على عكس القيمة العددية التي يمثل P سعر سلعة معينة في ذلك المستوى
 و تكلفة الإنتاج في ذلك الناتج العام P تمثل المستوى العام للأسعار في حالة
 القيمة و اللزج و المقاس بنفسه متوسطات أسعار السلع و ليس من
 و مؤشر أسعار المستهلكين $\rightarrow IPC = \text{indice des prix à la C.}$
 - في وقت ما فان لم يوجد تغير للمستوى التضخمي "E" والذي يحد
 صيد في مستوى أسعار الناتج الصلبي العام وكذا مستوى أسعار المستهلك
 و لتفرض أن ذلك في زيادة الطلب اللزج بسبب زيادة أسعار السلع
 الدولة . و بالتالي سوف يفضي عن التضخم اللزج :



تلا حظ أن ذلك وسبب هذا التضخم ليس الطلب اللزج كما هو الحال في
 في ارتفاع المستوى العام للأسعار وكونها قسمة الناتج المحلي و كونها تعرف
 كل من الحدوث و "القفز" بالأسعار وكونها اللزج إلى قسمة بالأسعار
 للناتج الصلبي . و بالتالي فان هذا التضخم لا يسمح فقط بزيادة الطلب
 الصلبي و الطلب اللزج و لكن بالزيادة في الطلب و التضخم و التضخم
 - بل في التضخم اللزج هناك فقرة أخرى في غاية الأهمية و هي أن التضخم التضخمي
 "E" والتي لها تأثير (P*, Y*) لا تسمح لنا بالتشغيل الكامل أو ما يعرف بـ

77 plein emploi

لأن قيمة الناتج الصلبي عند النقطة "E" غير كافية لتمويل جميع البطالة الموجودة
 داخل الدولة بل تحقق عن مستوى أعلى من Y* و P*



- عند مستوى التشغيل الكامل أو التشغيل فائق يتم استخدام جميع القوى الإنتاجية للدولة بحيث لا يوجد أي تسخير بل إن كل من ربح العمل وحوافز
 • وهذا يجب أن نقره بل نؤمنه من الناحية النظرية
 • النوايا المتفانية العظيمة (effectual) والتي تكون ذات أهمية رئيسية
 الكمال تأتي أي أن العلاقة الوحيدة للزيادة الإنتاج هو زيادة التشغيل أي:

$$Y = F(K, L)$$

• النمو الاقتصادي المتاح ويعتمد على كفاءة الزيادة في رأس المال والتشغيل مع
 في زيادة حجم الإنتاج أي:

$$Y = f(K, L)$$

مع ذلك ما نستطيعه من التوازن على المستوى الكلي ليس هو التوازن الموهوب من
 المتغيرات الاقتصادية: الاستهلاك، الإنتاج، الاستثمار، التوظيف،
 البطالة (ظان على أنه ما يسهل بين البطالة والتوظيف).
 فالحل يكون التوازن على المستوى الاقتصادي الكلي:

$$AS = AD \Rightarrow Y = C + I + G + X - M$$

أما سائرنا من الاقتصاد الجزئي أن الطلب على سلعنا من حيث يكون يتغير
 وذلك بسبب التغيرات في أسعارها، وبالتالي التغيرات الكمية فيها حيث أنها
 تتغير مع التغيرات الخارجية أن الكمية تتغير مع تغير سعرها (المتغيران)
 الاقتصادية الكبرى: $AD = f(C, I, G, X - M)$