

UNIVERSITE LARBI BEN M'HIDI OUM EL BOUAGHI
DEPARTEMENT DE MATHÉMATIQUES ET INFORMATIQUE
Filière : INFORMATIQUE
2^{ème} année Licence
Module : Réseaux

TP.3 : Le Partage dans le réseau

1/Objectif : partage de dossiers et d'imprimantes dans un réseau local

2/Partage de dossier

- Créer dans le bureau un dossier qu'on va le partager nommé « partage »
- Cliquez droit sur l'icône réseau dans la barre des tâches et ouvrir le « Centre Réseau et partage »



- Vous cliquez sur « modifier les paramètres de partage avancés »

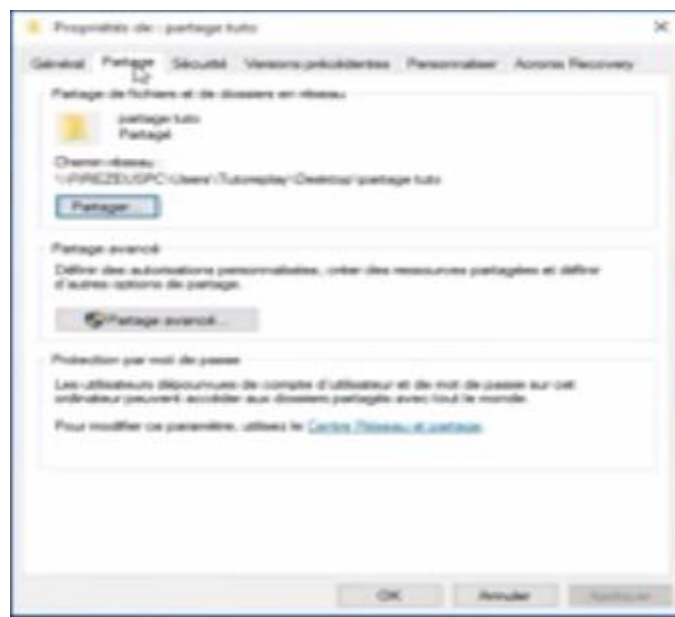
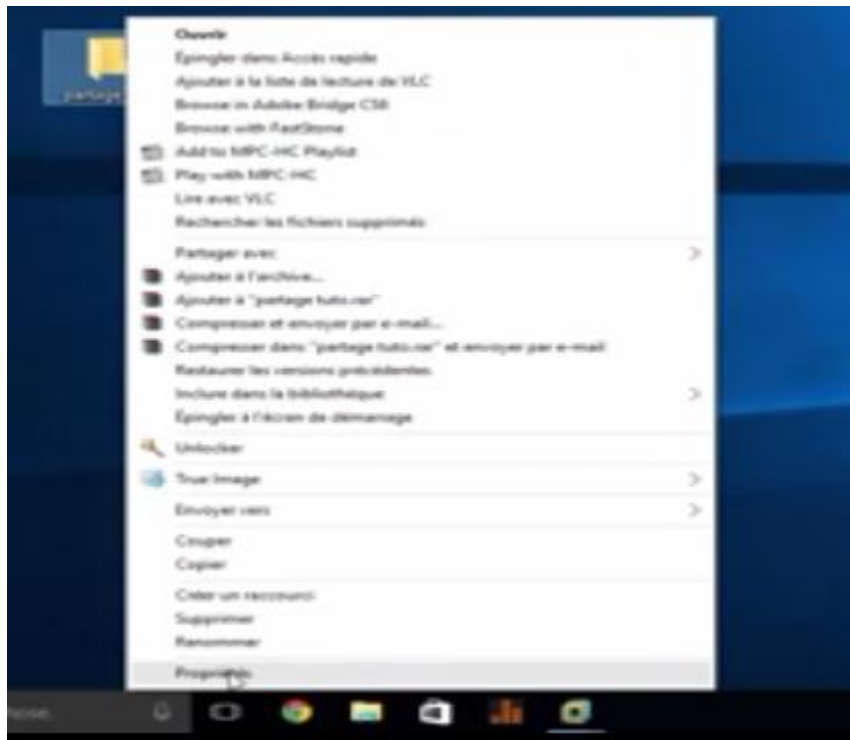


- Une fois dans les paramètres de partage avancés Activez :

- la fonction de découverte de réseau
- la fonction de partage de fichiers et d'imprimantes

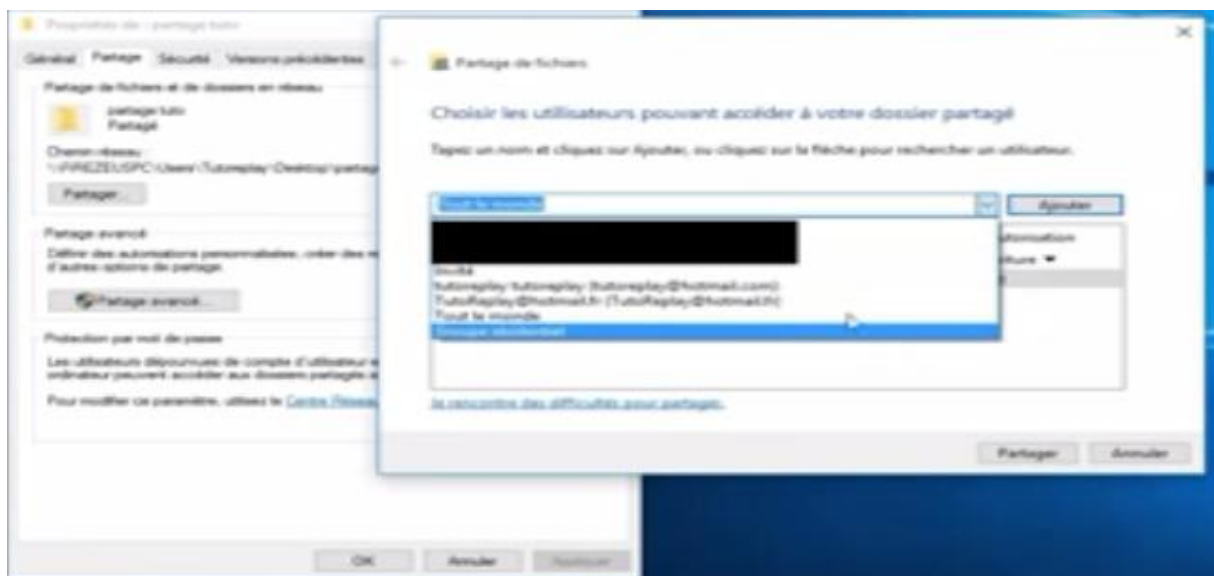
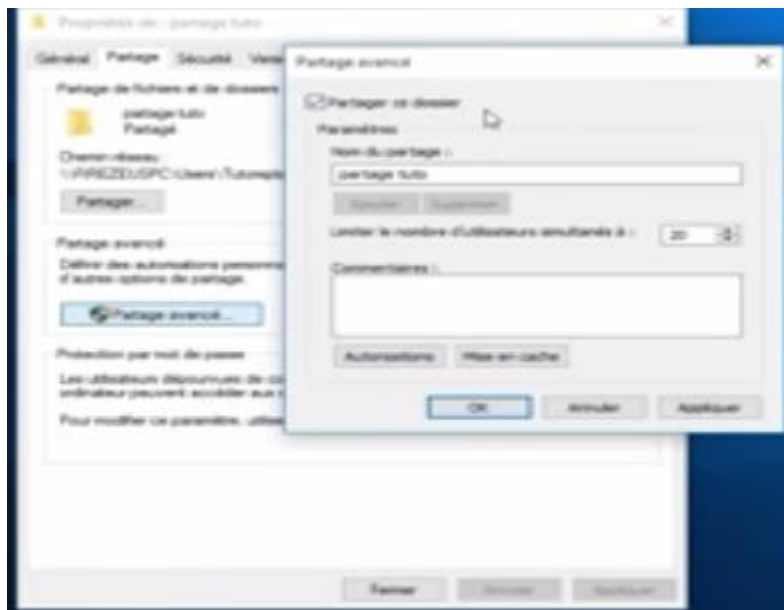
- Ensuite allez au **Invité ou public** et vérifier que la découverte des réseaux est activé et puis dans dernière partie **Tous les réseaux** et activé ou désactivé le **partage protégé par mot de passe** selon que le dossier est privé ou non.

- Une fois vous avez bien tous réglé enregistrer les modifications et maintenant on va partager notre dossier, pour partager le dossier cliquer droit sur le dossier et cliquer sur Propriétés



- Et sur l'onglet **Partage**

et choisi le Bouton **Partager** et sélectionner les utilisateurs autorisés a ce partage et des droits pour chaque utilisateur ensuite cliquez sur et cocher **partager ce dossier**

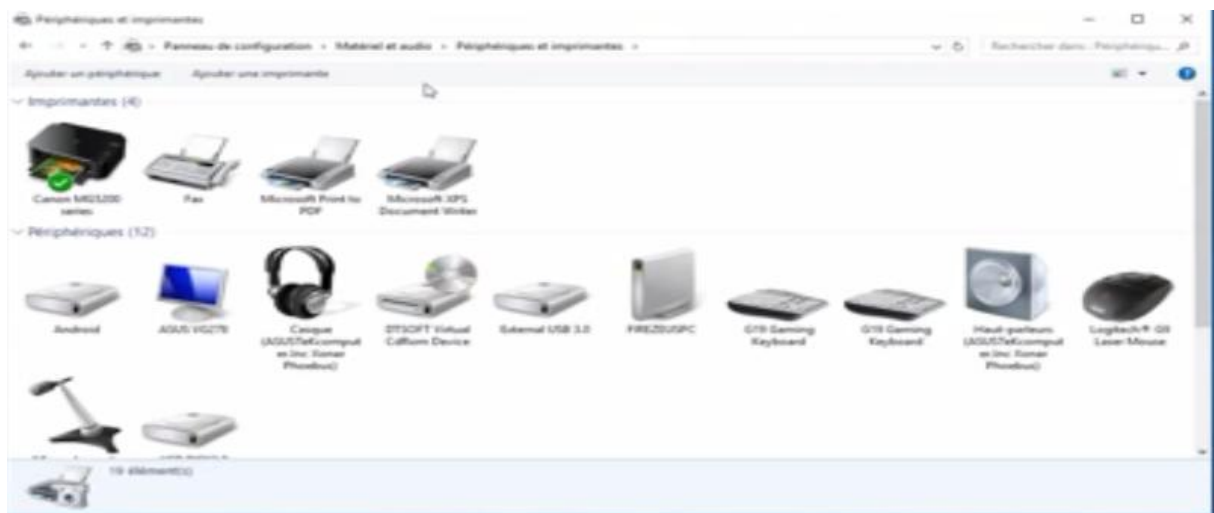
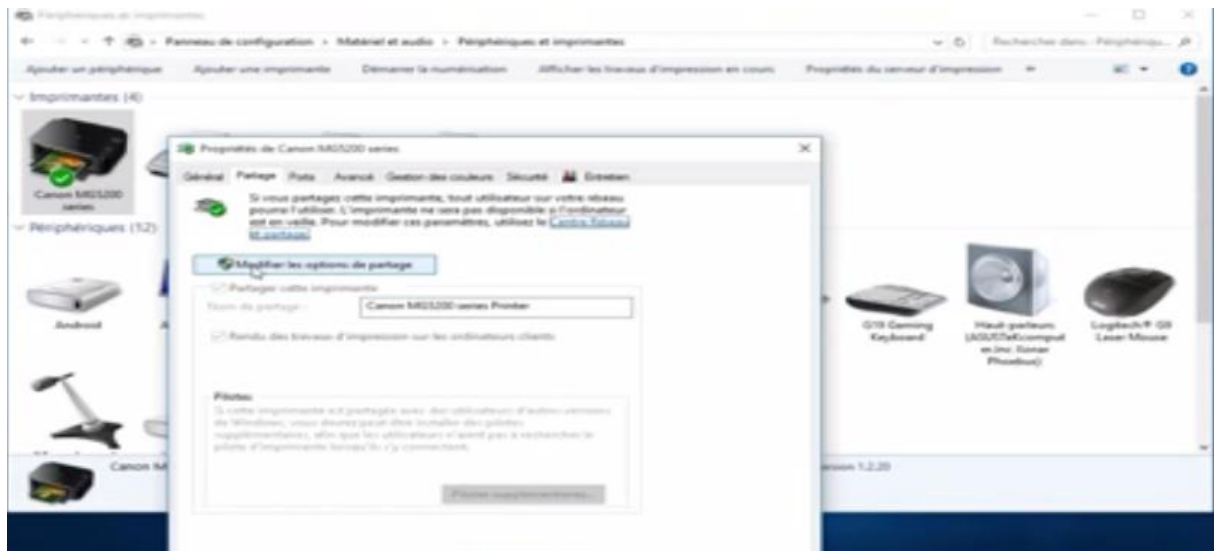


- Vérifier que le dossier est bien partagé

3/Partage d'une imprimante

- Il faut s'assurer toujours que le partage de fichiers et d'imprimantes est Activé

- Aller au menu démarrer ensuite au panneau de configuration puis sur périphérique et imprimantes cliquez droit sur l'imprimante par défaut et choisissez propriétés de l'imprimante ensuite l'onglet partage.



- Dans les autres PC du réseau vous ajoutez l'imprimante et testez l'imprimante partagé

