

UNIVERSITE LARBI BEN M'HIDI OUM EL BOUAGHI

DEPARTEMENT DE MATHÉMATIQUES ET INFORMATIQUE

Filière : INFORMATIQUE

2^{ème} année Licence

Module : Réseaux

TP.2 Mise en place d'un réseau local

1/Objectif :

- La mise en œuvre d'un réseau local en câblage RJ45 (Topologie étoile),
- La mise en œuvre d'un réseau local sans fil (mode Ad-Hoc).

2/Matériel nécessaire

- Des cartes Ethernet,
- Des câbles RJ45, dans le cas de réseaux filaires ;
- Un switch (ou hub) ou bien de façon alternative un câble croisé si l'on désire connecter uniquement deux PCs.
- Des ordinateurs avec des cartes sans fil (WIFI), pour le réseau Ad-Hoc.

3/Réseau Local Filaire

Étape 1 : interconnecter et vérifier la connectivité des hôtes

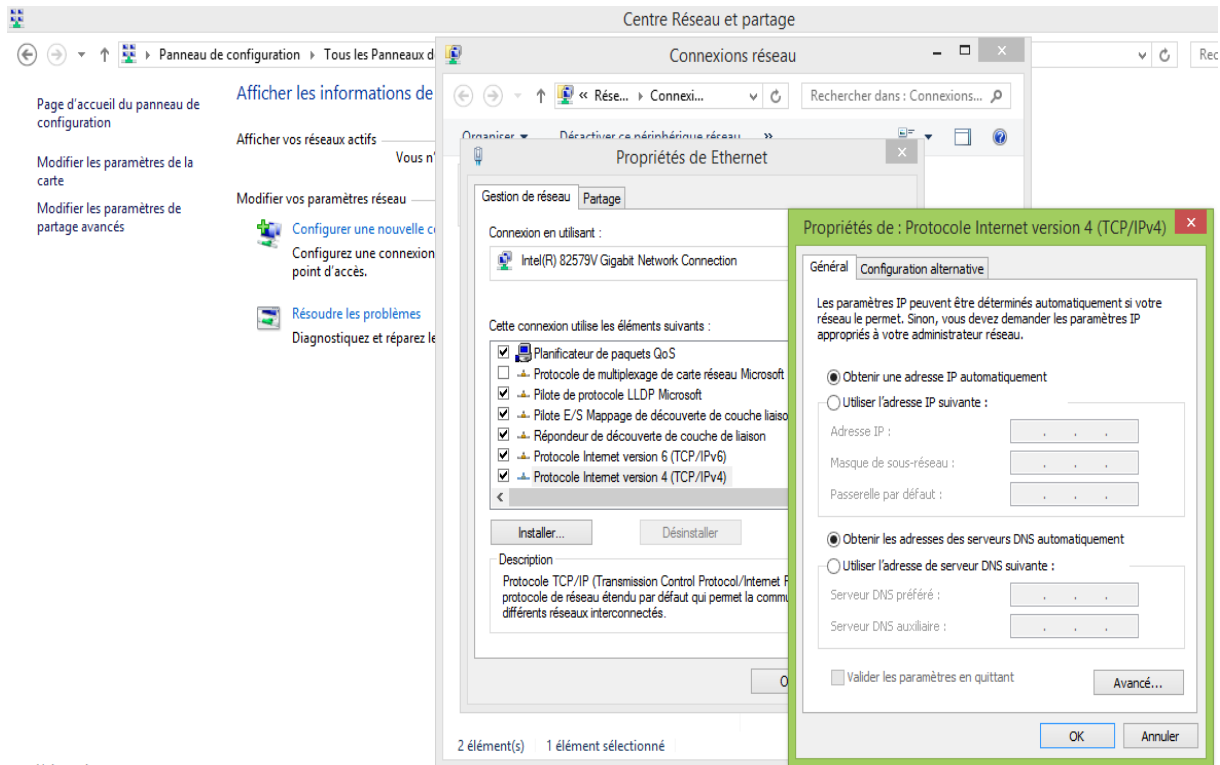


Étape 2 : Attribuer les adresses IP

Les adresses IP du type:

- PC n°1 - 192.168.0.1 -
- PC n°2 - 192.168.0.2 -
- PC n°3 - 192.168.0.3 -
- PC n°4 - 192.168.0.4 - Etc...

Être dans le même groupe de travail.



Étape 3 : Vérifier la connexion entre les PCs

La commande "**Ping** " Permet de tester la connectivité du niveau IP et la présence d'une machine et le temps de réponse sur le réseau

```
D:\Documents and Settings\Galko>PING 192.168.0.254

Envoi d'une requête 'ping' sur 192.168.0.254 avec 32 octets de données :

Réponse de 192.168.0.254 : octets=32 temps<10 ms TTL=64
Réponse de 192.168.0.254 : octets=32 temps<10 ms TTL=64
Réponse de 192.168.0.254 : octets=32 temps<10 ms TTL=64
Réponse de 192.168.0.254 : octets=32 temps<10 ms TTL=64

Statistiques Ping pour 192.168.0.254:
    Paquets : envoyés = 4, reçus = 4, perdus = 0 (perte 0%),
    Durée approximative des boucles en millisecondes :
        minimum = 0ms, maximum = 0ms, moyenne = 0ms
```

La commande "**Ipconfig /all**" permet de connaître la configuration du réseau.

4/Réseau Local sans Fil



Étape 1 : Vérifier la présence de la carte réseau sans fil





Étape 2 : Configuration du réseau ad hoc

Créer le réseau sans fil de la manière suivante



- Configurer le réseau créer de la manière suivante

