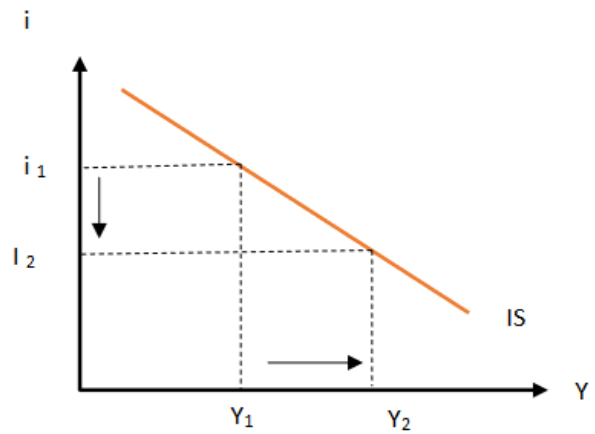


# مقياس اقتصاد كلي 2

1  
أ.د حركات سعيدة



# قائمة المحتويات

5	وحدة
7	<b>I-الفصل الثاني: النموذج الكينزي في اقتصاد مفتوح (أربع قطاعات)</b>
9	<b>II-الفصل الثالث: نموذج IS-LM</b>
9.....	أ. 1- منحنى IS ( منحنى هانسن):.....

# وحدة

- في نهاية المقياس سيتمكن الطالب من:
- 1- أن يفهم ويحلل التوازن الاقتصادي العام في اقتصاد مغلق ومفتوح؛
  - 2- أن يميز بين أدوات السياسة المالية والنقدية؛
  - 3- أن يفهم آليات عمل السياسات الاقتصادية وتأثيرها على الاقتصاد الوطني ( المالية والنقدية)؛
  - 4- أن يحلل أصر المعاملات الخارجية مع باقي العالم على توازن الاقتصاد الوطني ومؤشراته الكلية؛
  - 5- أن يفرق بين التوازن في السوقين ( سوق السلع والخدمات وسوق النقود)؛
  - 6- الدورات الاقتصادية والنمو والتضخم،
  - 7- أن يعرف الطالب منحنى فيليبس وقانون أوكن.

# الفصل الثاني: النموذج الكينزي في اقتصاد مفتوح (أربع قطاعات)



# الفصل الثالث: نموذج IS-LM



9

1- منحنى IS ( منحنى هانسن):

## أ. 1- منحنى IS ( منحنى هانسن):

هو المنحنى الذي يعكس العلاقة بين مستويات الدخل التوازنية وأسعار الفائدة المقابلة لها بحيث تمثل كل نقطة على مستوى معين من التوازن في القطاع السلعي أي ( الادخار = الاستثمار ) . أو بعبارة أخرى منحنى IS يعطي كل التوليفات من الدخل وسعر الفائدة التي تحقق التوازن في سوق السلع والخدمات أي تساوي الانفاق مع الدخل.

1-1 طريقة إيجاد منحنى IS: هناك طريقتان هما

$$Y = C + I \quad \text{ط1:}$$

نفترض هناك قطاعين وعدم وجود ضرائب ولا تحويلات ( $Y_d = Y$ )

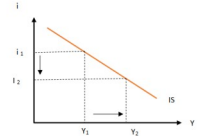
$$S = I \quad \text{ط2:}$$

$$\begin{aligned} s'y_d - ca &= I_0 \rightarrow i \\ s'y &= ca + I_0 \rightarrow i \\ y &= \frac{1}{s'} (ca + I_0 - \lambda i) \end{aligned}$$

هناك علاقة عكسية بين سعر الفائدة والدخل حيث كلما انخفض سعر الفائدة من  $I_1$  و  $I_2$  ارتفع الدخل من  $Y_1$  و  $Y_2$  والسبب أن انخفاض سعر الفائدة يؤدي الى زيادة الاستثمار وبالتالي زيادة الدخل.

هناك علاقة عكسية بين سعر الفائدة والدخل حيث كلما انخفض سعر الفائدة من  $I_1$  و  $I_2$  ارتفع الدخل من  $Y_1$  و  $Y_2$  والسبب أن انخفاض سعر الفائدة يؤدي الى زيادة الاستثمار وبالتالي زيادة الدخل.

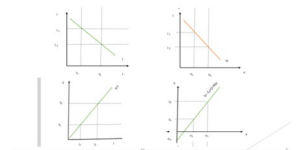
الشكل رقم (1): التمثيل البياني لمنحنى IS



2-1 اشتقاق منحنى IS :

اشتقاق منحنى IS يكون بأربع منحنيات أساسية كما هي مبينة في الأشكال الأربعة التالية:

الشكل رقم (2): اشتقاق منحنى IS



حيث يمثل الشكل الأول: دالة الاستثمار، وهي دالة متناقصة بالنسبة لمعدل الفائدة (i) ؛

الشكل الثاني: نرسم قيمة شرط التوازن وهي منحنى منصف الزاوية  $45^\circ (I=S)$ ؛  
 الشكل الثالث: دالة الادخار وهي تابعة للدخل؛  
 أما الشكل الرابع نشتق منحنى IS وهو عبارة عن توليفات توازنية للدخل الفائدة من شأنها أن تحقق التوازن بين الادخار والاستثمار.  
 إيجاد منحنى IS في حالة ثلاث قطاعات:  
 لدينا حالتين:

الحالة 1: الضرائب مستقلة عن الدخل (  $TX=T_0$  )  
 بنفس الطرق السابقة نجد:

$$YIS = (C_0 + I_0 + G_0 - bT_0 + bTR_0 - \lambda i) / (1 - b)$$

الحالة 2: الضرائب مرتبطة بالدخل  $T = T_0 + ty$

$$YIS = (C_0 + I_0 + G_0 - bT_0 + bTR_0 - \lambda i) / (1 - b + bt)$$

إيجاد منحنى IS في حالة أربع قطاعات:  
 لدينا حالتين:

الحالة 1: الضرائب مستقلة عن الدخل (  $TX=T_0$  )

$$YIS = (C_0 + I_0 + G_0 + X_0 - bT_0 + bTR_0 - M_0 - \lambda i) / (1 - b + m)$$

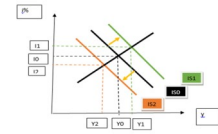
الحالة 2: الضرائب مرتبطة بالدخل  $T = T_0 + ty$

$$YIS = (C_0 + I_0 + G_0 + X_0 - bT_0 + bTR_0 - M_0 - \lambda i) / (1 - b + bt + m)$$

3-1- انتقال منحنى IS :

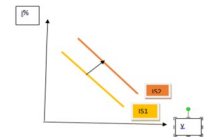
ان التغيير في الانفاق الحكومي المستقل والتغيير في الاستثمار المستقل، والتغيير في الضرائب الجزافية، وكذا الاستهلاك أو الادخار بالإضافة إلى الواردات المستقلة والصادرات، تؤدي إلى تحرك منحنى IS بشكل يوازي المنحنى الأول، وقد يكون إلى اليمين أو إلى اليسار، فارتفاع المتغيرات يؤدي إلى انتقال منحنى IS إلى اليمين ( الأعلى ) باستثناء الضرائب والواردات التي يؤدي ارتفاعها إلى انتقال المنحنى إلى اليسار ( الأسفل )

الشكل رقم (3): انتقال منحنى IS



ملاحظة هامة: ينتقل منحنى IS إلى جهة اليمين ( الأعلى ) في حالة سياسة مالية توسعية، أي في حالة الزيادة في الانفاق الحكومي G، أو الانفاق الاستثماري I أو تخفيض الضرائب TX .  
 مثلما يوضحه الشكل التالي:

الشكل رقم(4): انتقال منحنى IS إلى اليمين



وينتقل منحنى IS إلى اليسار ( الأسفل ) في حالة سياسة مالية انكماشية ، أي في حالة تخفيض الانفاق الحكومي G أو الاستثمار I وزيادة الضرائب TX كما هو موضح في الشكل التالي:

الشكل رقم(5): انتقال منحنى IS إلى اليسار

