

## **OS ULNA**

### **PLAN**

#### **I. INTRODUCTION :**

#### **II. ANATOMIE DESCRIPTIVE :**

##### A. Diaphyse :

###### 1) Les faces :

- a) Face antérieure
- b) Face postérieure
- c) Face médiale

###### 2) Les bords :

- a) Bord antérieur
- b) Bord inter osseux
- c) Bord postérieur

##### B. Les épiphyses :

- 1. Epiphyse proximale
- 2. Epiphyse distale

#### **I. INTRODUCTION :**

L'ulna est un os long pair et asymétrique, os médial de l'avant bras, il s'articule en haut avec la trochlée de l'humérus et la tête radiale, en bas avec le condyle carpien (par l'intermédiaire du ligament triangulaire) et l'incisure ulnaire du radius.

##### ❖ Mise en place :

- En haut : l'extrémité la plus volumineuse
- En avant : la surface articulaire en crochet de cette extrémité.
- En dehors : la petite facette articulaire de cette extrémité.

#### **II. ANATOMIE DESCRIPTIVE :**

On lui décrit une diaphyse et deux épiphyses:

##### A. Diaphyse :

Prismatique triangulaire à la coupe, il dessine un S allongé.

On lui décrit :

- 03 faces : antérieure, postérieure et médiale.
- 03 bords : antérieur, interosseux (latéral) et postérieur.

### 1. **Les faces :**

a) **Face antérieure** : subdivisée en deux parties :

- Dans ses  $\frac{3}{4}$  supérieurs, elle est légèrement excavée et donne insertion au muscle fléchisseur profond des doigts.
- Dans son  $\frac{1}{4}$  inférieur, s'insère le muscle carré pronateur.

b) **Face postérieure** :

Plus large en haut qu'en bas, elle présente en haut un champ triangulaire pour l'insertion du muscle ancône.

En bas elle est parcourue par une ligne verticale séparant deux parties:

- ✓ Partie latérale : présentant plusieurs surfaces rugueuses où s'insèrent les muscles : long abducteur du pouce, court extenseur du pouce, long extenseur du pouce et extenseur propre du 2<sup>ème</sup> doigt.
- ✓ Partie médiale : donnant insertion :
  - Dans sa partie supérieure : au muscle Ancône.
  - Dans sa partie inférieure : au muscle extenseur ulnaire du carpe.

c) **Face médiale** : présente deux parties :

- ✓ Moitié supérieure : donnant insertion au muscle fléchisseur profond des doigts.
- ✓ Moitié inférieure : lisse et sous cutanée.

### 2. **Les bords :**

a) **Bord antérieur** : donne insertion :

- En haut : au muscle fléchisseur profond des doigts
- En bas : au muscle carré pronateur.

b) **Bord postérieur** : il dessine un S allongé.

En haut il se divise en deux crêtes qui se dirigent vers chaque bord de l'olécrane, il donne insertion aux muscles : fléchisseur ulnaire du carpe et extenseur ulnaire du carpe.

c) **Bord latéral (interosseux)** : donne insertion à la membrane interosseuse.

### B. **Les épiphyses :**

1. Epiphyse proximale :

Volumineuse, elle est constituée par deux saillies :

- Verticale : l'olécrane.
- Horizontale : le processus coronoïde.

Ces deux saillies constituent en avant une cavité en forme de crochet : l'incisure trochléaire qui correspond à la trochlée humérale.

❖ L'olécrane : c'est une saillie grossièrement cubique, surmontant la partie postérieure de l'os .on lui décrit :

- Une face antérieure : c'est la partie verticale de l'incisure trochléaire, articulaire avec la trochlée humérale, tapissée de cartilage, elle est divisée par une crête mousse en deux versants qui répondent aux deux joues de la trochlée.

- Une face postérieure : triangulaire à sommet inférieur, délimitée par deux bords latéraux, qui résulte de la bifurcation de la crête ulnaire.
- Une face médiale : où s'insèrent le ligament collatéral ulnaire du coude et le muscle fléchisseur ulnaire du carpe.
- Une face latérale : où s'insèrent le ligament collatéral radial du coude et le muscle anconé.
- Une face supérieure : forme le bec olécranien, donne insertion en arrière au tendon du muscle triceps brachial.
- Une face inférieure : ou base d'implantation sur le reste de l'os.

❖ Le processus coronoïde :

C'est une pyramide quadrangulaire dont la base est implantée sur la face antérieure de l'ulna, au dessous et en avant de l'olécrane. Présente à décrire :

- Une face supérieure : articulaire, tapissée de cartilage, constituant la portion horizontale de l'incisure trochléaire. Divisée en deux versants par une crête mousse.
- Une face inférieure : donnant insertion au muscle brachial.
- Une face médiale : présente le tubercule coronoïdien, qui donne insertion au faisceau moyen du ligament collatéral ulnaire.
- Une face latérale : présente à sa partie supérieure une surface articulaire excavée c'est l'incisure radiale, juste au dessous elle présente la fosse supinatrice qui est délimitée par la bifurcation du bord latéral, dans laquelle s'insère le muscle supinateur.
- Une face antérieure : présente le tubercule ulnaire qui donne insertion au muscle brachial.
- Un sommet : c'est le bec coronoïdien.

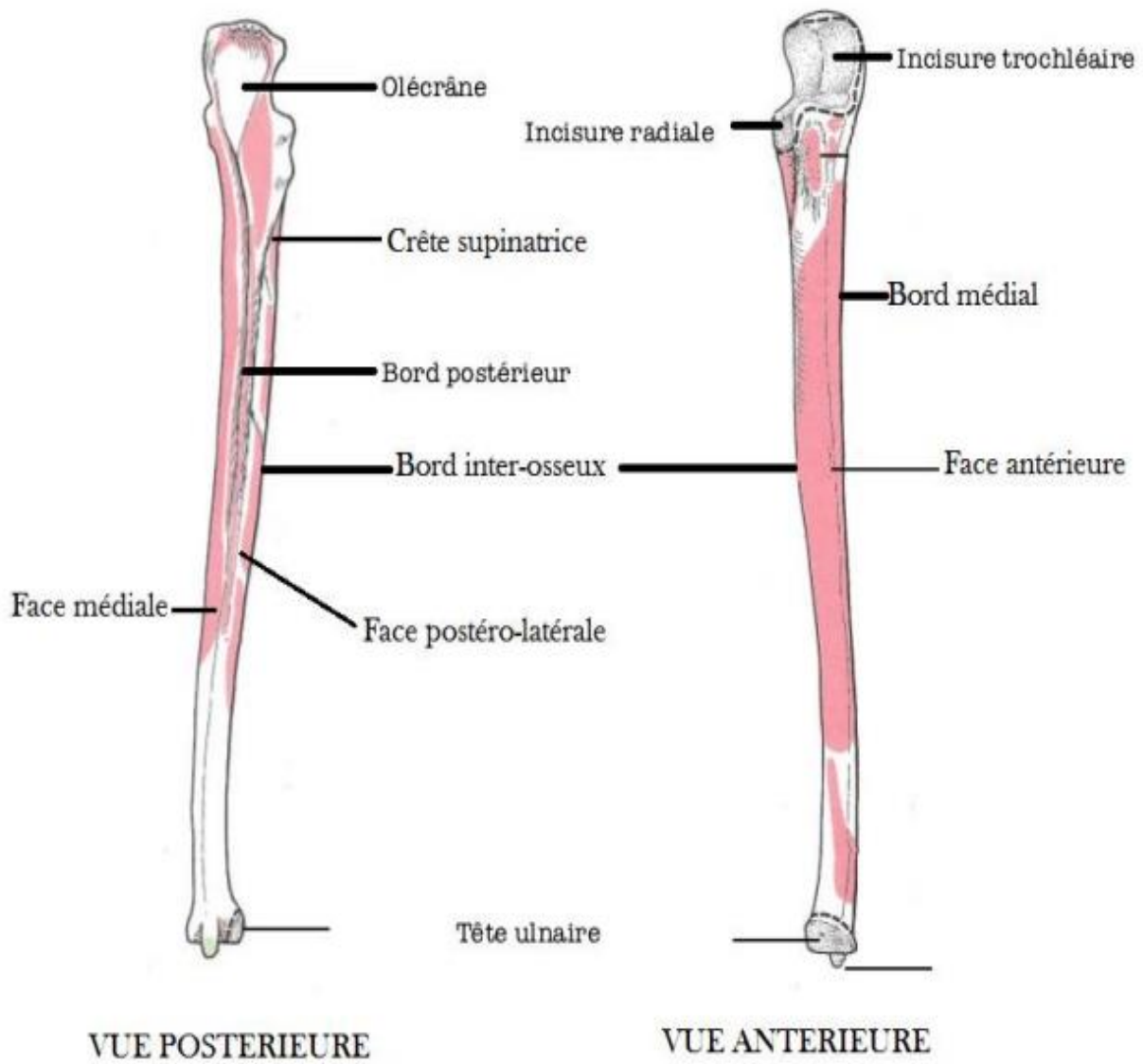
**2. Epiphyse distale :**

Elle est constituée par deux saillies : la tête ulnaire et le processus styloïde.

- La tête ulnaire : elle comporte deux segments :
  - Un segment latéral : vertical en forme de cylindre, articulaire avec l'incisure ulnaire du radius.
  - Un segment inférieur : répondant au ligament triangulaire de l'articulation radio carpienne.
- Le processus styloïde : petite saillie conique, médiale et postérieure par rapport à la tête de l'ulna.

Références :

- Rouviere H .Anatomie Humaine Descriptive, Topographique et Fonctionnelle. Tome3.Membres. éd Masson 2002.
- Hammoudi SS. Le cours d'Anatomie. fasc.2 appareil locomoteur. Membre inférieur. ISBN 2008.
- Kamina.P .Ostéologie du membre supérieur.2<sup>ème</sup> édition. Maloine.



**ULNA**

