

LES OS DE LA MAIN

PLAN

- I. Introduction**
- II. Anatomie descriptive**
 - A. Le carpe
 - B. Le métacarpe
 - C. Les phalanges

I. INTRODUCTION :

Le squelette de la main est un ensemble fonctionnel formé de vingt sept os répartis en trois groupes : le carpe, le métacarpe et les phalanges.

II. ANATOMIE DESCRIPTIVE :

A. Le carpe :

C'est le squelette du poignet, il est formé de 8 os courts disposés en deux rangées proximale et distale.

Il est concave à sa face antérieure formant le sillon carpien.

Le massif carpien s'unit en haut avec les os de l'avant bras par l'intermédiaire de l'articulation radio carpienne et en bas avec les os du métacarpe par l'intermédiaire de l'articulation carpo métacarpiennes, ces deux rangés sont unies entre elles par l'articulation médio carpienne.

Les os du carpe sont unis entre eux par des articulations inter carpiennes.

- a) La rangée proximale : ou supérieure est formée de dehors en dedans par :
 1. Le scaphoïde : c'est l'os le plus latéral de la rangée proximale, présente deux segments séparés par un col, il présente un tubercule à sa face antérieure : le tubercule du scaphoïde, il s'articule par sa face supérieure avec le radius.
 2. Le lunatum(le semi lunaire) : c'est l'os le plus central de cette rangée, en forme de croissant à concavité antérieure, il s'articule en haut avec le radius.
 3. Le triquetrum (le pyramidal) : plus petit il est en rapport avec l'os pisiforme.

4. Le pisiforme : dernier os de la rangée proximale, placé en avant du triquetrum, présente un sillon pour le passage de l'artère ulnaire. considéré comme un os sésamoïde inclus dans le tendon du muscle fléchisseur ulnaire du carpe.
- b) La rangée distale : présente de dehors en dedans :
 1. L'os trapèze : placé au dessous du scaphoïde, présente une saillie : le tubercule du trapèze.
 2. L'os trapézoïde : c'est un petit os.
 3. Le capitatum(grand os) : le plus volumineux os du carpe, présente une extrémité supérieure c'est la tête du capitatum séparé du corps par un col.
 4. L'hamatum (os crochu) : présente une saillie antérieure, hamulus de l'hamatum.

B. Le métacarpe :

Constitué de cinq os métacarpiens, ce sont des os longs formant le squelette de la paume, ils sont numérotés de dehors en dedans de I à V et sont articulés au niveau de leurs extrémités proximales avec la rangée distale du carpe et au niveau de leurs extrémités distales avec les premières phalanges.

- Le premier métacarpien : est plus épais, plus trapu.
- Le deuxième :s'articule avec l'os trapézoïde , un peu en dehors avec le 1^{er} métacarpien, et un peu en dedans avec le troisième métacarpien, il est composé d'une base, d'un corps et d'une tête renflée, il présente en son milieu une crête qui le divise en deux,, un col unit la tête au corps.
- Le troisième : s'articule à sa base avec le capitatum, même disposition que le deuxième métacarpien.
- Le quatrième : répond à l'hamatum, son axe est un peu divergeant par rapport à l'axe du troisième métacarpien.
- Le cinquième métacarpien : porte un tubercule à sa base où s'insère le muscle fléchisseur ulnaire du carpe.

Les métacarpiens ont chacun une face postérieure lisse où glissent les tendons extenseurs, une face interne et une face externe où s'insèrent les muscles lombricaux.

C. Les phalanges :

Sont des os allongés constituent le squelette des doigts au nombre de deux pour le pouce et de trois pour les autres doigts.

Ils s'articulent avec les métacarpiens.

La phalange proximale ou phalange : désignée par P1.

La phalange moyenne ou phalangine : désignée par P2.

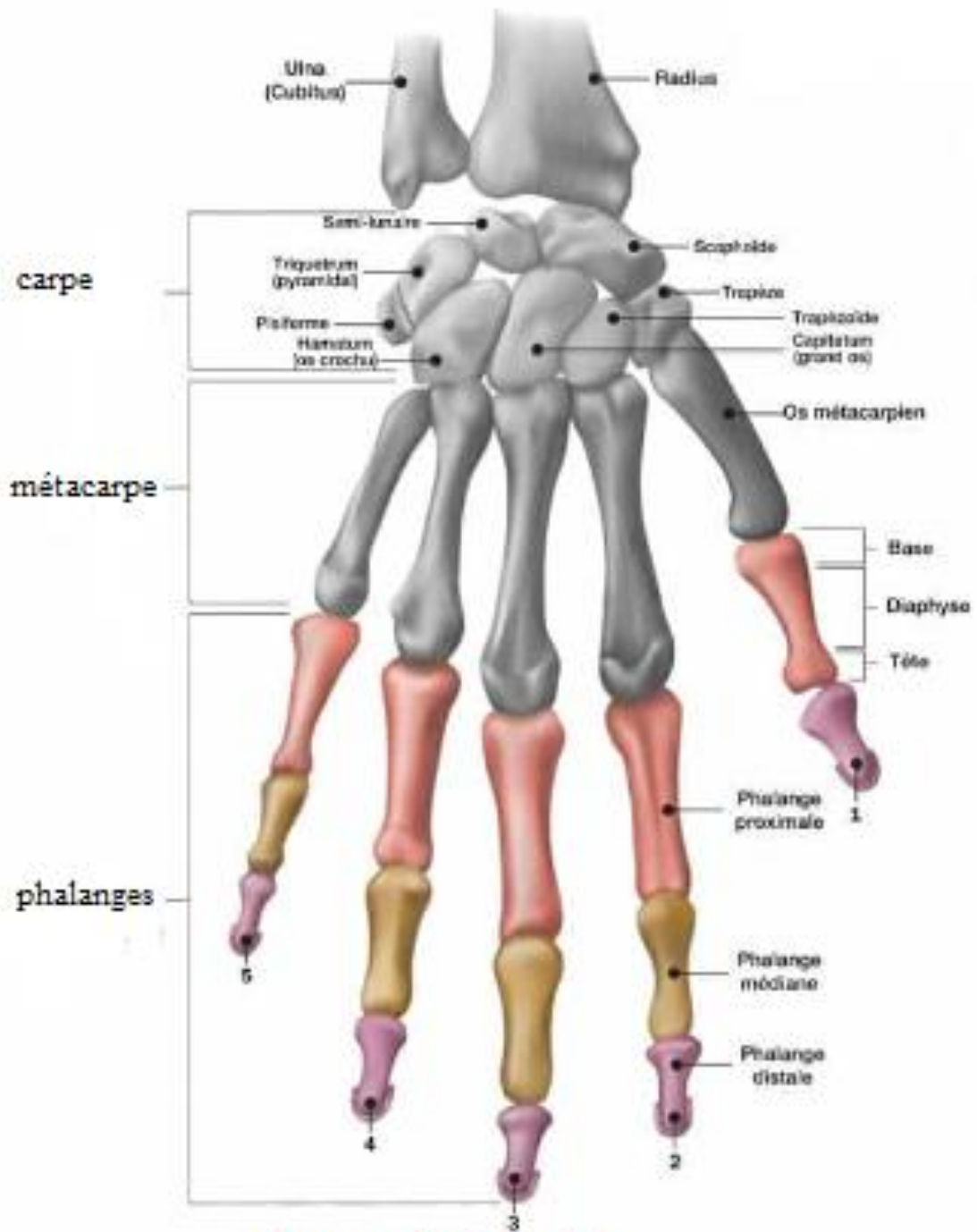
La phalange distale ou phalangette : désignée par P3.

Les premières phalanges s'unissent en haut avec les métacarpiens par l'intermédiaire des articulations métacarpo phalangiennes.

Les phalanges sont unies entre elles par les articulations inter phalangiennes proximales et distales.

Références :

- Hammoudi SS. Le cours d'anatomie (descriptive topographique et fonctionnelle). Fascicule II. Appareil locomoteur I. Membre supérieur.
- Rouvière H .anatomie humaine descriptive, topographique et fonctionnelle. Tome 3. Membres. Edition masson2002.



les os de la main