

**INSTITUT DE GESTION DES TECHNIQUES URBAINES- OUM EL BOUAGHI**  
**DÉPARTEMENT DE GESTION DES TECHNIQUES URBAINES**  
**02 ANNÉE LICENCE \_GENIE URBAIN**

# **MATIERE : INFORMATIQUE ET TECHNIQUES GRAPHIQUES**

Présenté par : Amokrane Radhwane  
E-mail: amokrane\_rad@yahoo.fr  
Date De Création: février 2023

**SEMESTRE 02 / ANNÉE UNIVERSITAIRE : 2022/2023**

Autodesk

AutoCAD 2013

# SECTION \_02\_

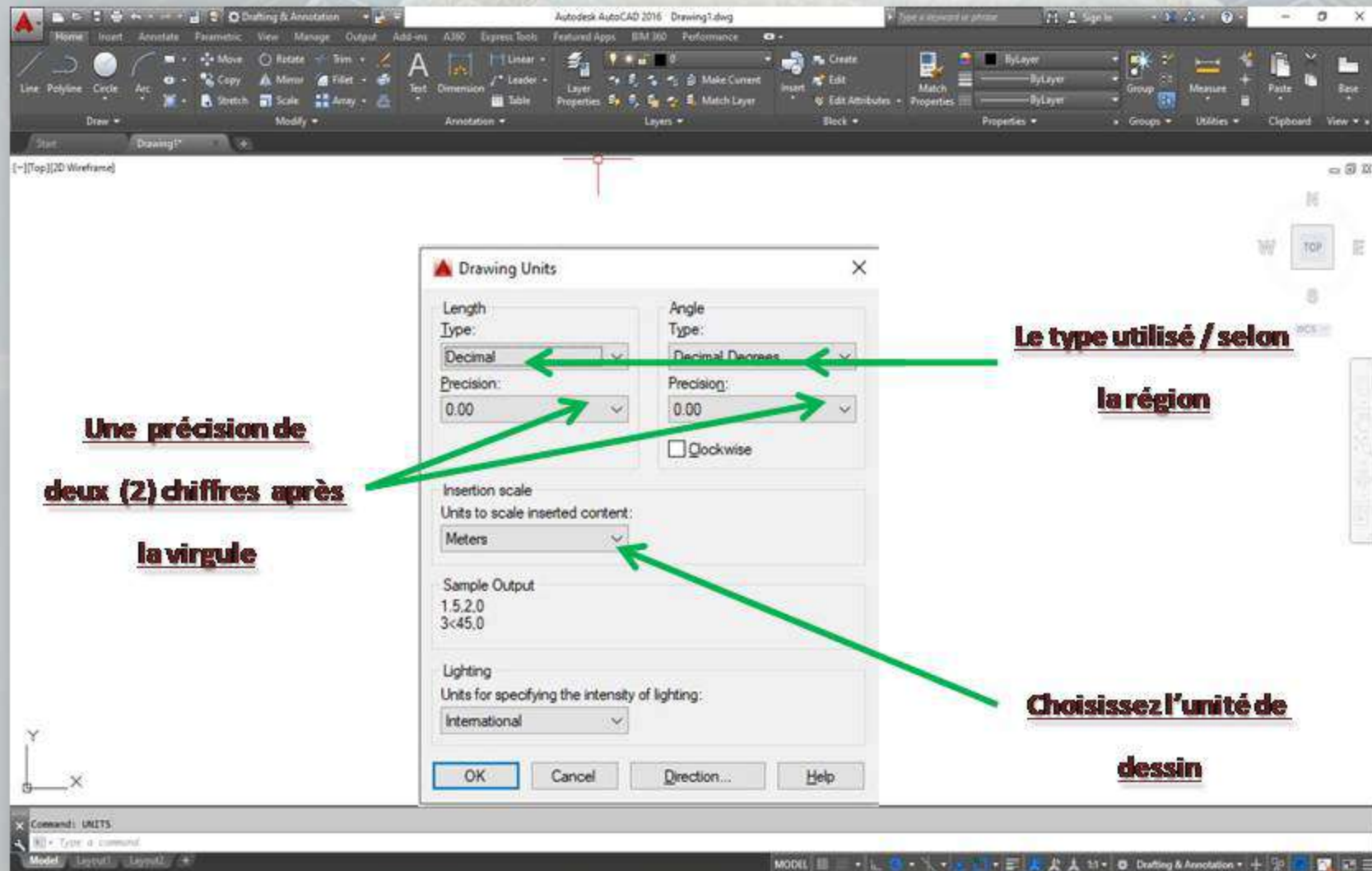
**LES RÉGLAGES DE BASE POUR COMMENCER  
UN PROJET EN AUTOCAD**

# DESCRIPTION DE LA SECTION

Avant de commencer un projet en AutoCAD, il est important de prendre en compte certains réglages de base pour s'assurer que notre projet est configuré correctement dès le début. Les réglages de base incluent : *la définition de l'échelle, du plan de travail, du style de ligne, des couleurs et de l'épaisseur de ligne,....*

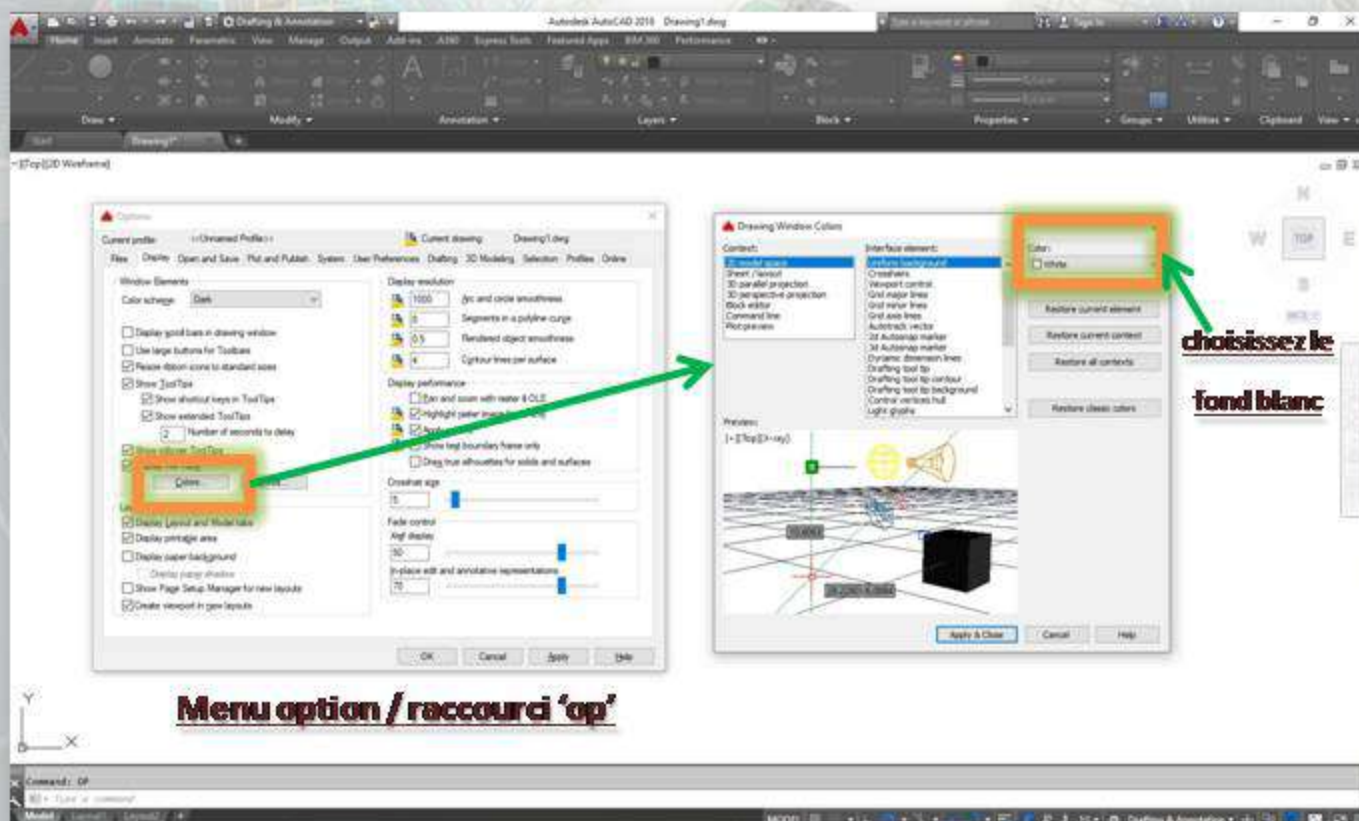
## I/- Les unités de dessin :

**Les unités de travail, également appelées unités de dessin, des configurations de base importantes à définir avant de commencer un projet en AutoCAD.**



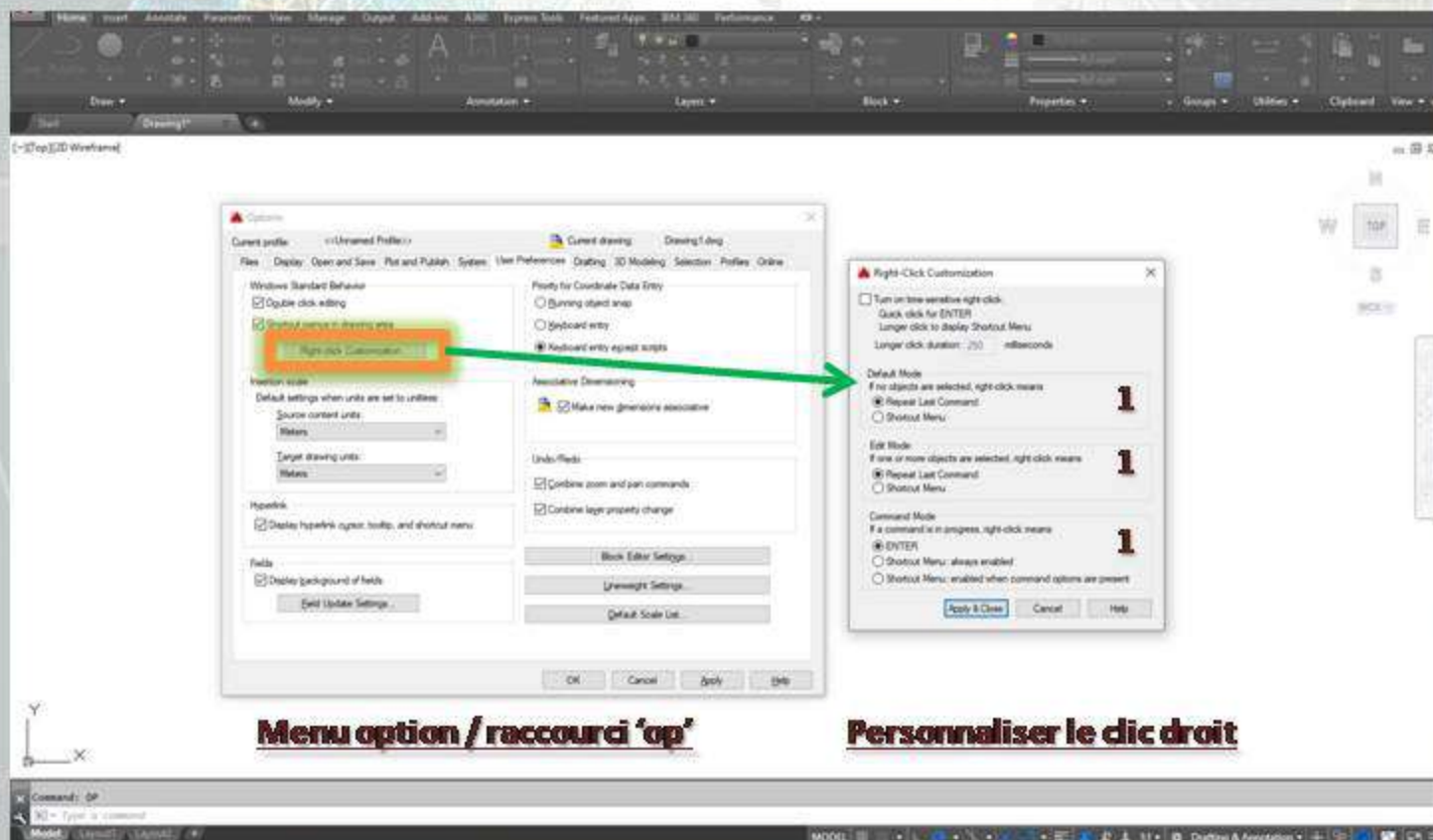
## II/- La couleur du fond :

**Dans le logiciel AutoCAD, la couleur de fond par défaut est généralement noir, ce qui peut causer de la fatigue oculaire chez certains utilisateurs; dans ce cas, il est préférable de la changer en blanc afin de réduire les effets de cette fatigue et de rendre la conception plus agréable.**



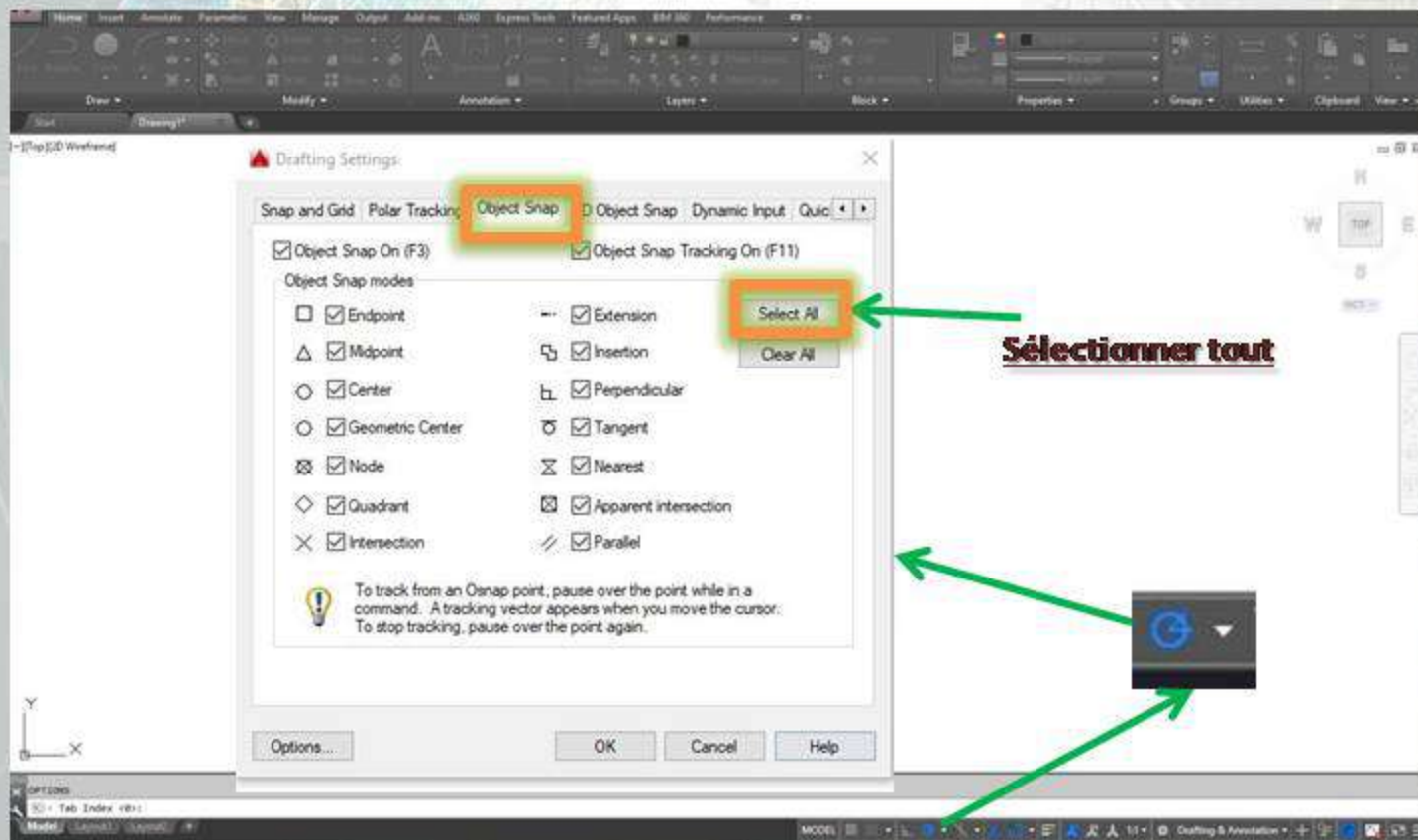
### III/- Personnaliser le clic droit de la souris:

**Personnaliser le clic droit de la souris dans le logiciel AutoCAD en accédant à l'onglet "Préférences utilisateur", cette action permet à l'utilisateur de gagner du temps en accédant rapidement aux commandes et aux fonctions fréquemment utilisées.**



## IV/- Accrochage aux objets «Object Snap » :

**Accrochage aux objets est une fonctionnalité du programme AutoCAD qui permet au curseur de se fixer à des points spécifiques sur les formes dessinés. Cette fonctionnalité est très utile pour aligner , dessiner et positionner les objets avec précision.**



# LES OBJECTIFS

- I. Assurer que les dimensions des dessins sont cohérentes et qu'elles correspondent aux spécifications du projet.**
- II. Aligner et positionner les objets avec précision, en se fixant sur des points spécifiques.**
- III. *Gagner du temps en accédant rapidement aux commandes et aux fonctions fréquemment utilisées.***