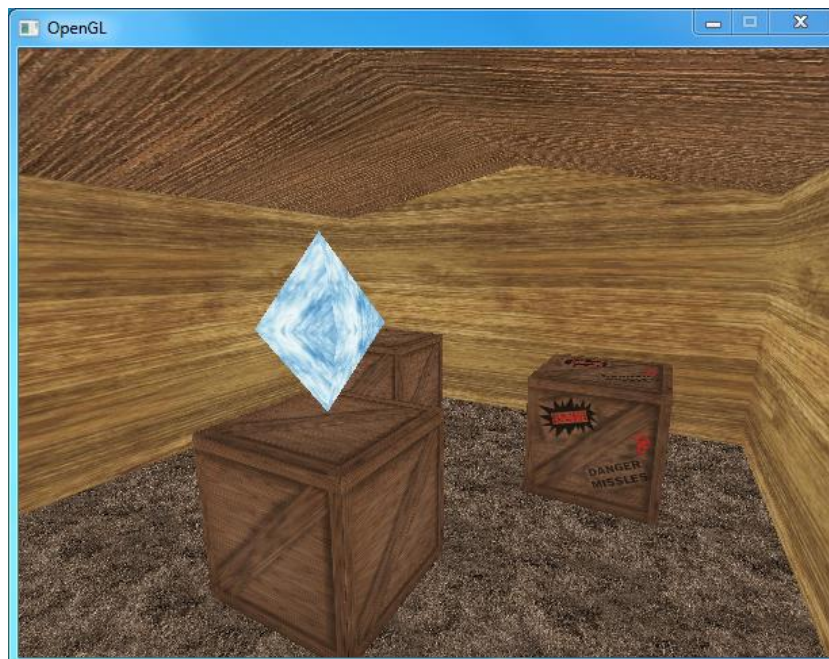
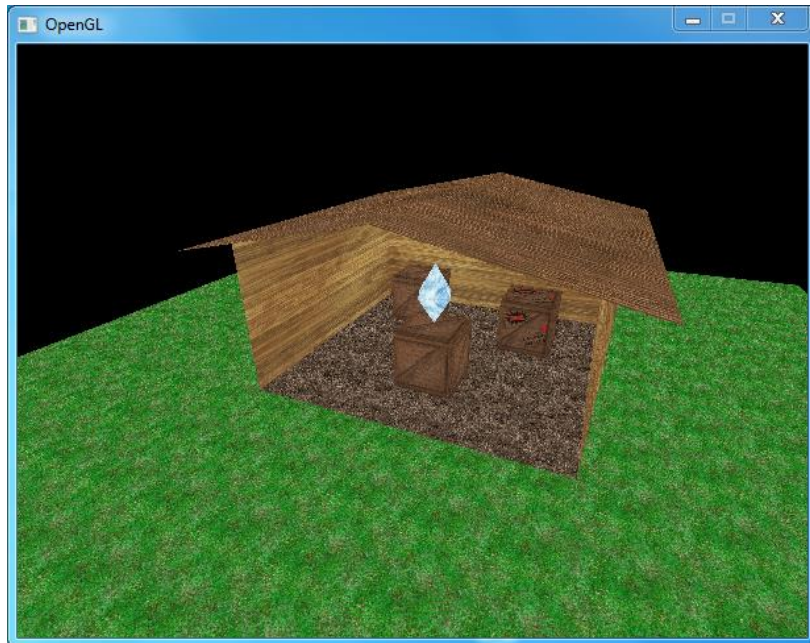


TP Global

Ce TP va vous permettre de mettre en pratique toutes les notions que nous avons abordées. L'objectif est de faire une petite scène 3D dans laquelle vous pourrez vous balader à l'aide de votre caméra mobile.

Le rendu final du TP sera :





Rapport à remettre :

Pour ce rapport, vous allez expliquer votre programme en suivant les différentes étapes du Rendu vu en cours. Montrez dans votre programme, pour chaque étape du rendu,

- 1- Quelles sont les instructions et les parties du code liées à cette étape.
- 2- Est-ce que toutes les étapes du rendu sont représentées dans votre programme ?
- 3- Quelles parties du code (fonctionnalités) sont liées à SDL et lesquelles à OpenGL ?

Ces questions ont pour but de guider votre analyse et surtout de vous permettre de faire le lien entre la théorie vue en cours et le programme que vous avez écrit en tp. N'hésitez pas à rajouter d'autres informations montrant que vous avez bien compris (la théorie et la pratique). Ce rapport peut être très court et très simple d'une longueur de 4-5 pages maximum.

Bonne Chance