

TP 2 : Création d'entités et d'associations

1. Création d'une entité

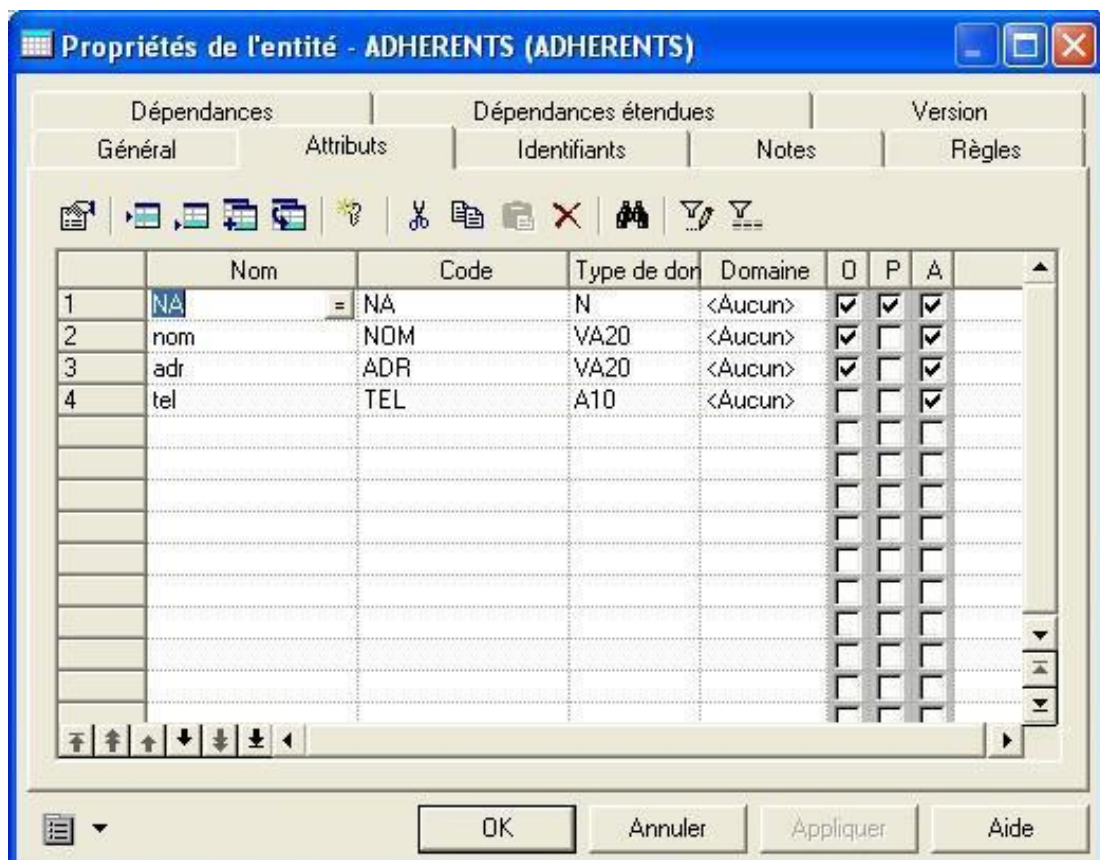
1. Cliquer sur le symbole d'Entité
2. Cliquer dans la zone d'édition.

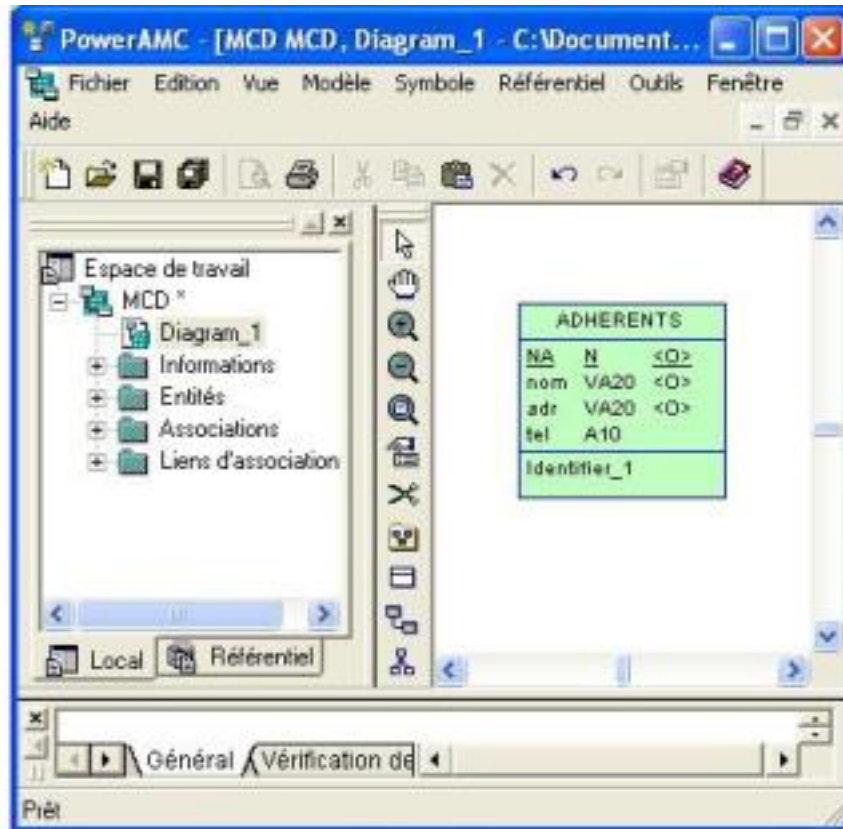
L'entité est créée.

1.1 Modification d'une entité

1. En double cliquant sur l'entité, on peut changer son nom, définir des attributs, choisir leur type. Cocher « P » pour la clé primaire, « O » pour les attributs obligatoires. Le « A » signifie que l'attribut est affichable à l'écran. On n'y touche pas.
2. On peut choisir un domaine pour un attribut : le domaine permet de définir une valeur par défaut, des limites, des valeurs possibles, etc. On ne s'intéresse pas aux autres caractéristiques : identifiant, notes, règles, dépendances, dépendances étendues, version.

En créant un attribut clé primaire (cocher « P »), Power AMC crée automatiquement un identifiant.

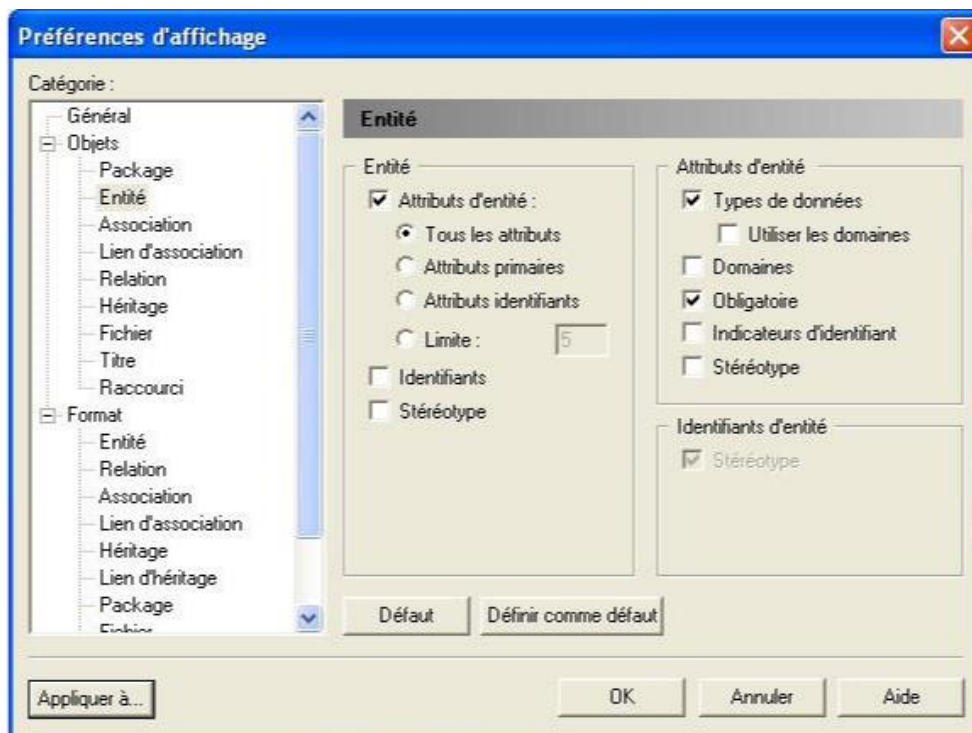




1.2 Paramétrage de l'affichage

On peut paramétrer l'affichage des entités et des associations.

Outils / Préférence d'affichage



2. Création d'associations

2.1 Création d'une association

1. Cliquer sur le symbole d'Association
2. Cliquer dans la zone d'édition.
3. Cliquer sur le symbole de Lien
4. Dans la zone d'édition, faire le lien entre l'association et les entités concernées.

On peut aussi :

1. Cliquer sur le symbole de Lien
2. Dans la zone d'édition, faire le lien entre les 2 entités concernées.

2.2 Modification d'une association

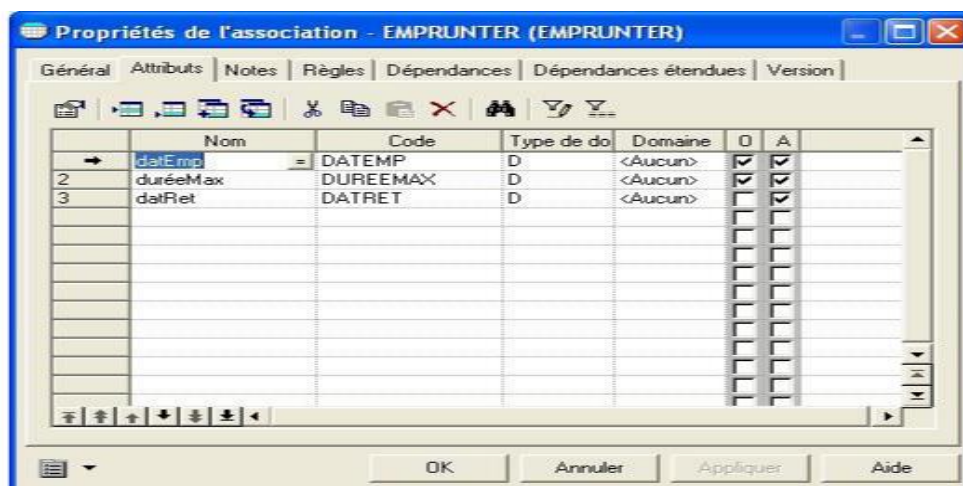
1. Double cliquer sur l'association
2. Changer le nom de l'association
3. Ajouter d'éventuels attributs, en précisant éventuellement s'ils sont obligatoires : « O ».

Le « A » précise que l'attribut est affiché : on n'y touche pas.

On ne s'intéresse pas aux autres caractéristiques : notes, règle, dépendances, dépendances étendues, version.

2.3 Cardinalités des associations

1. Cliquer sur une patte de l'association
2. Choisir la cardinalité
3. Éventuellement, préciser un rôle pour la patte de l'association



Identifiant : gère les identifiants relatifs : la cardinalité devient (1.1), entre parenthèse.

Rôle : permet de préciser le rôle de la patte sur le schéma.

