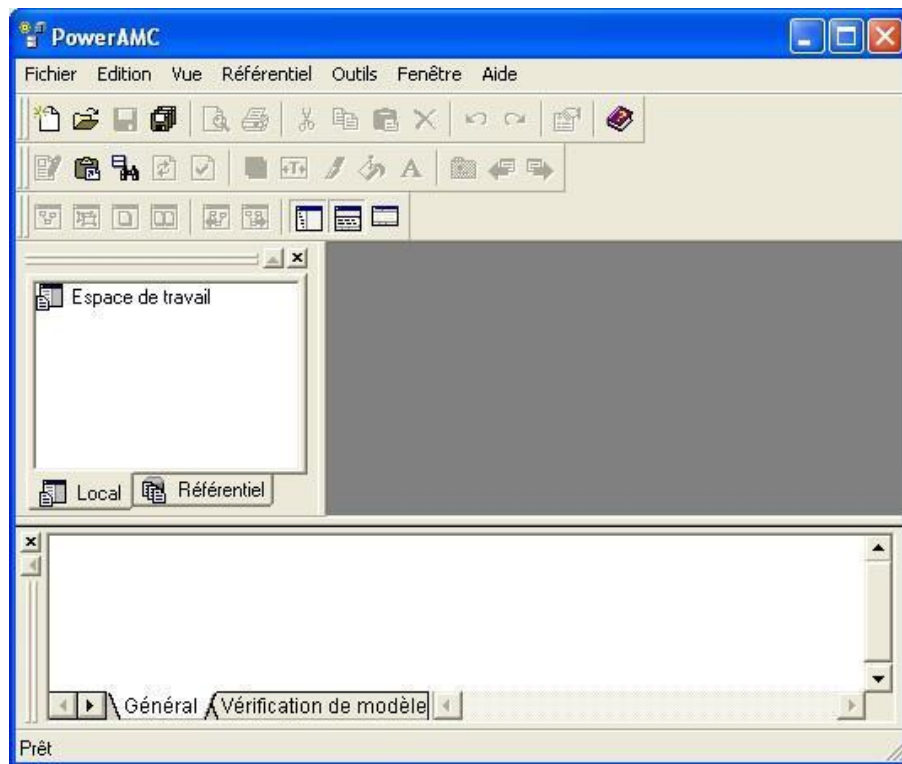


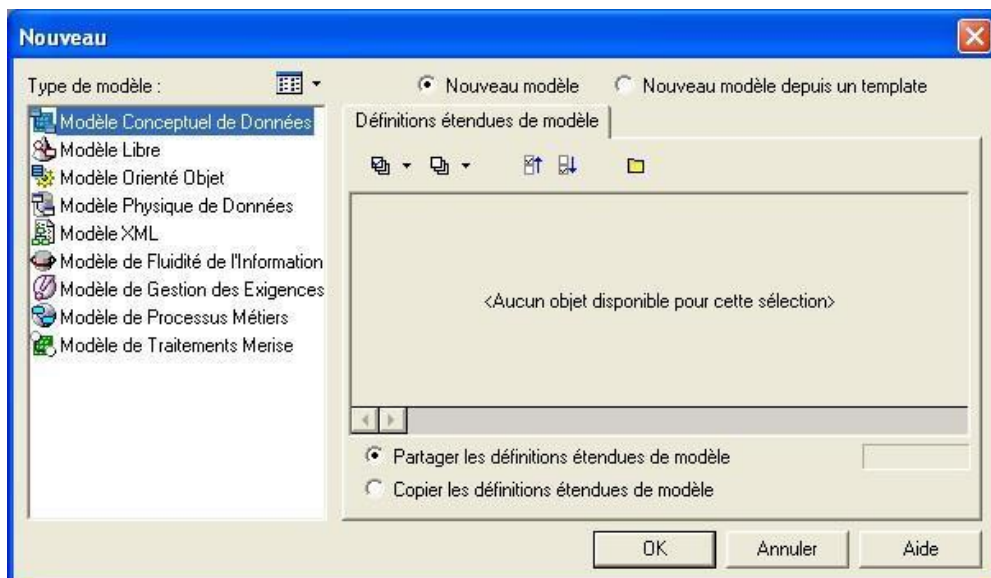
TP 1 : UTILISATION DE POWER AMC

1. Lancer Power AMC

Fichier / Nouveau :



Fichier / Nouveau :



Deux types de modèles nous intéressent :

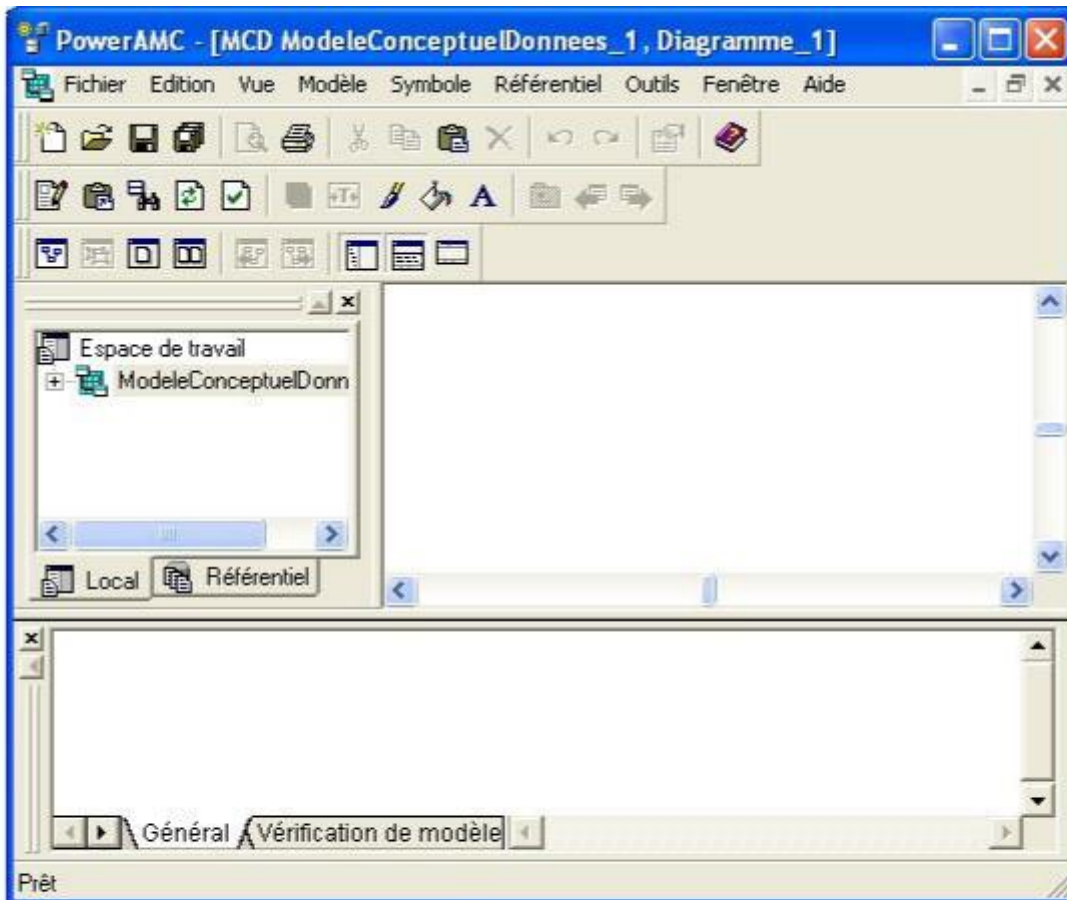
- Modèle conceptuel des données
- Modèle des traitements Merise.

On sélectionne « Modèle conceptuel des données ».

2. Modèle Conceptuel de Données

Cliquer OK après avoir choisi le type de modèle « Modèle Conceptuel de Données »

Vérifier que la fenêtre s'appelle bien « Power AMC - MCD Modèle Conceptuel des données ».



3. Les 4 zones de l'espace de travail

- La zone « Menus et raccourcis »
- La zone espace de travail (à gauche) : affichable par Vue / Explorateur d'objets
- La zone de résultat (en bas) : affichable par Vue / Résultats
- La zone d'édition (à droite) : affichée en permanence

4. Gestion des modèles

La gestion des modèles se fait dans l'espace de travail.

Renommer le modèle

Bouton droit sur Modèle Conceptuel des Données : renommer en MCD

Fermer le modèle

Bouton droit sur Modèle Conceptuel des Données : Fermer. Quand on ferme, on peut sauvegarder ou pas.

Enregistrer le modèle

Fichier / Enregistrer : on obtient un fichier « .mcd »

Quand on quitte, l'application demande : Voulez-vous enregistrer l'espace de travail courant ? On peut dire NON.

On peut ensuite ouvrir le fichier « .mcd »

5. La palette d'outils

Afficher la palette

Pour afficher la palette d'outils : Outils / Personnaliser les barres d'outils : sélectionner « standard » et « palette ».

Ou bien : bouton droit dans la zone des menus : sélectionner « palette ».

Les outils utilisés

On utilise 4 outils :

- Entité, Association
- Lien entre entité et association
- Héritage

