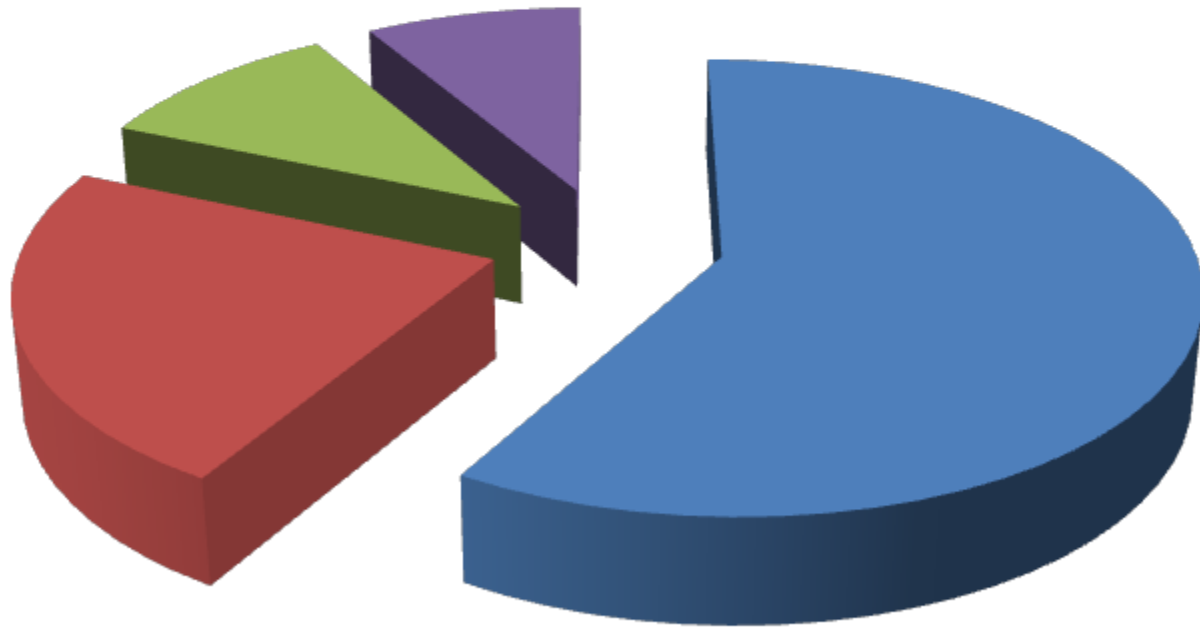
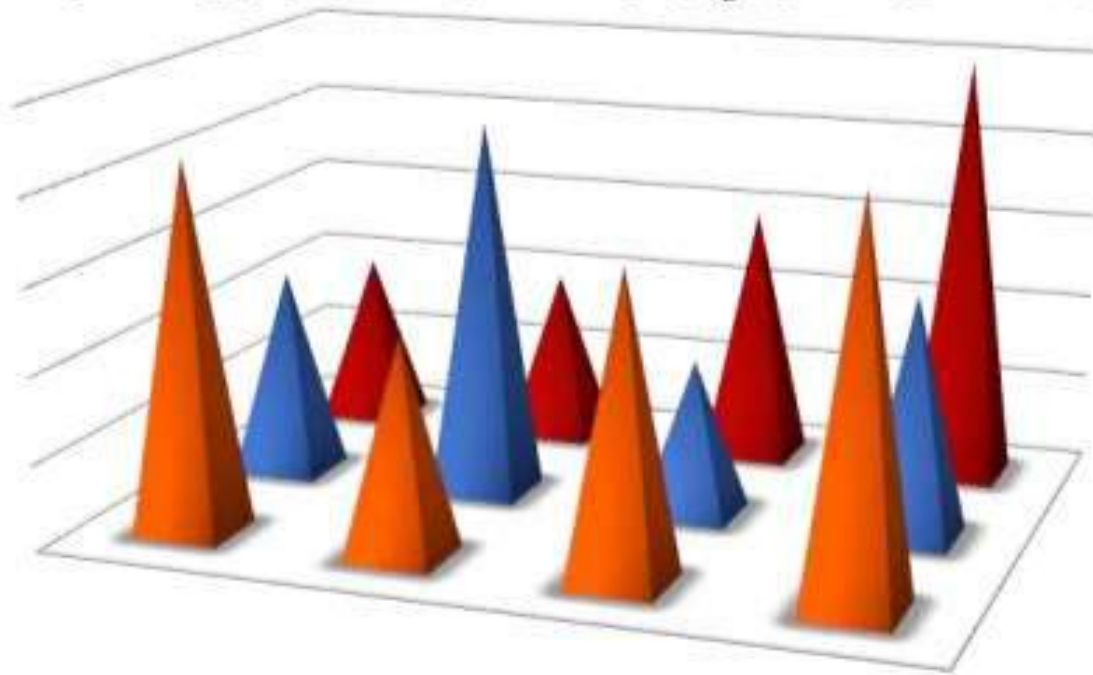


[شرح برنامج التحليل الإحصائي] [Spss]



SPSS : برنامج حاسوبي أول نسخة من البرنامج ظهرت عام ١٩٦٨ و SPSS هي اختصارات للكلمات (Statistical Package for the Social Sciences) ومعناها الحزمة الإحصائية للعلوم الاجتماعية ، ويعتبر البرنامج من أكثر البرامج استخداما لتحليل المعلومات الإحصائية في علم الاجتماع.

يستخدم اليوم بكثرة من قبل الباحثين في مجال التسويق والمال والحكومة والتربية ويستخدم أيضا لتحليل الاستبيانات وفي إدارة المعلومات وتوثيق المعلومات.



كيفية تنصيب برنامج

SPSS 14.0





بعد تحميل البرنامج
نقوم بالضغط دبل كلك
على إيقونة التنصيب

ثم ننتظر قليلاً


InstallShield Wizard



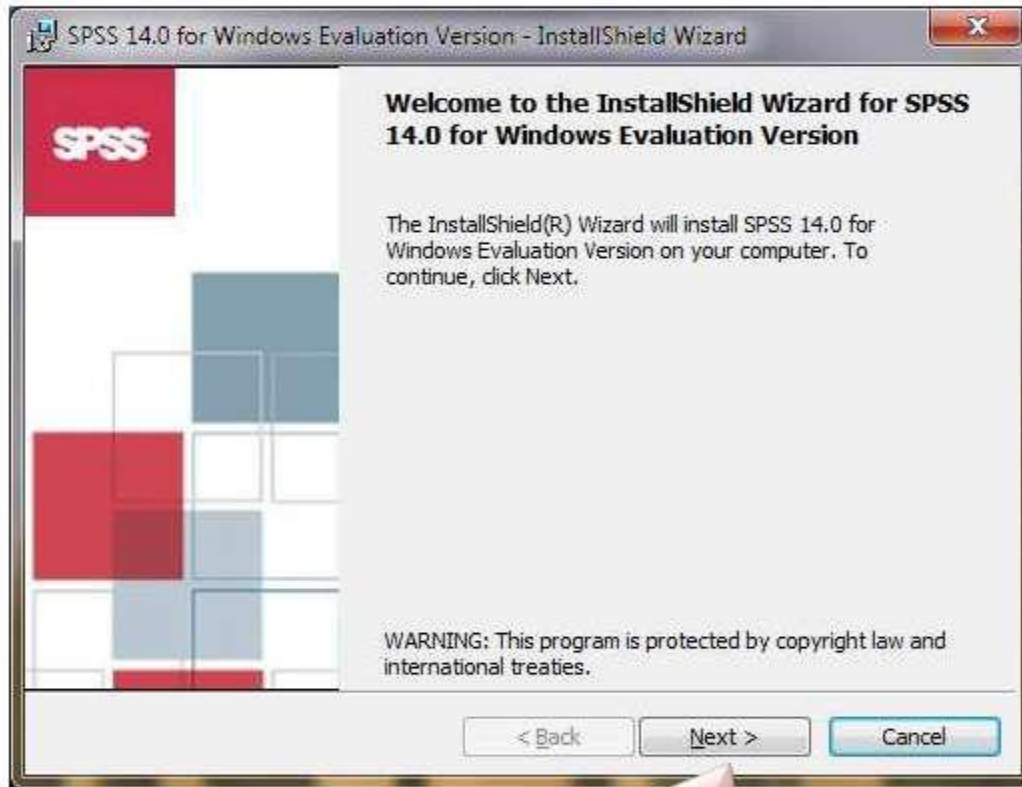
Preparing to Install...

SPSS 14.0 for Windows Evaluation Version Setup is preparing the InstallShield Wizard, which will guide you through the program setup process. Please wait.

Checking Operating System Version



Cancel



بعدھا نضبط
Next



الموافقة على شروط
تثبيت البرنامج

وتم بعدها نضغط
Next



كذلك اضغط

Next

ندخل هنا اسم
مستخدم البرنامج
(اي اسم كان)

24.0 for Windows Evaluation Version - InstallShield Wizard

User Information

Please enter your information.

User Name:
td

Organization:
t

InstallShield

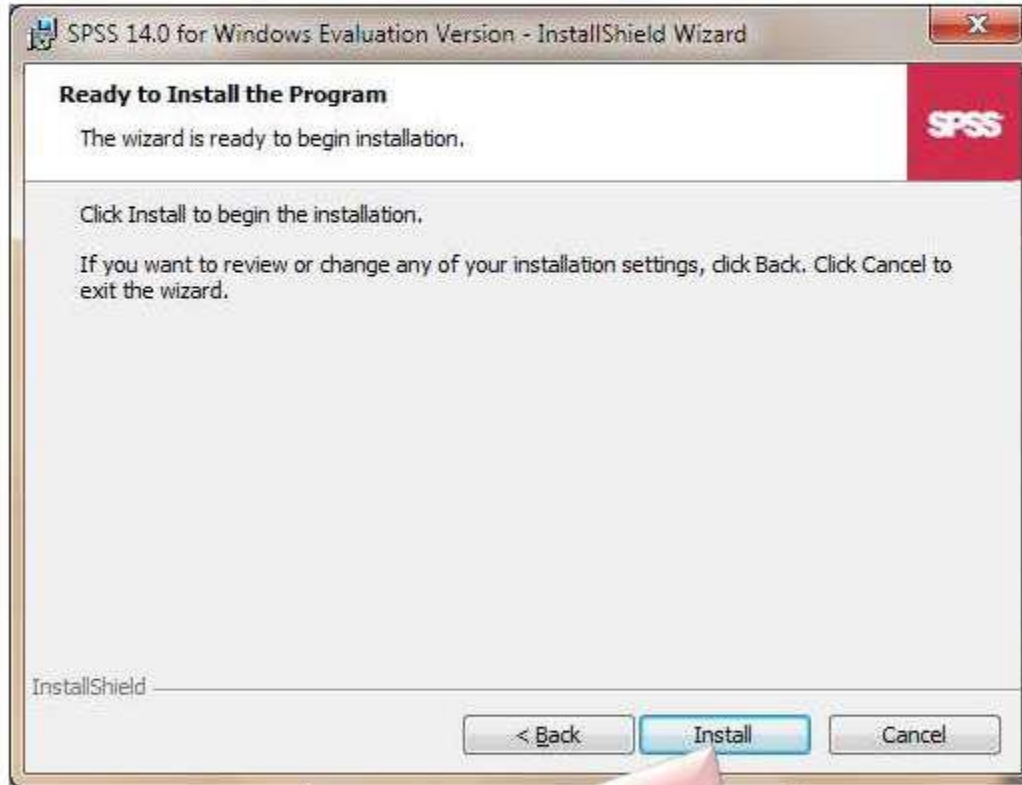
< Back Next > Cancel

ونضغط Next



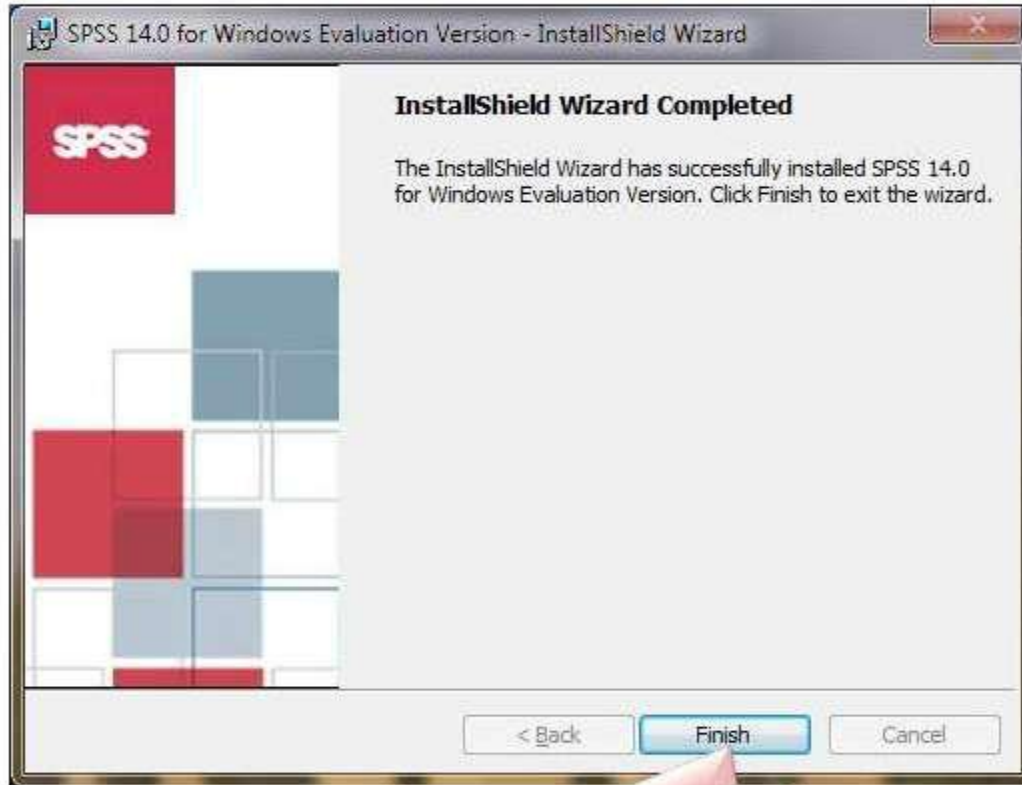
لتعديل مكان تنصيب
البرنامج

بعدها نضغط
Next



بعدها نضغط Install





اكتمل التنصيب اضغط
Finish للخروج

كيفية الدخول إلى برنامج Spss 14.0



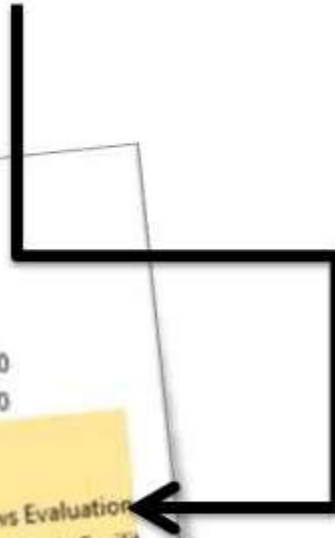
START



ALL PROGRAM



SPSS FOR WINDOWS



بعد فتح البرنامج ستظهر الواجهة التالية:

التقرير الملحق بالبرنامج

استعلام مجهز مسبقاً

فتح بيانات مخزونة مسبقاً

فتح نوع اخر من الملفات

عدم اظهار هذه الواجهة في المرة القادمة

SPSS 14.0 for Windows Evaluation Version

What would you like to do?



Run the tutorial



Type in data



Run an existing query



Create new query using Database Wizard



Open an existing data source

More Files...



Open another type of file

More Files...

Don't show this dialog in the future

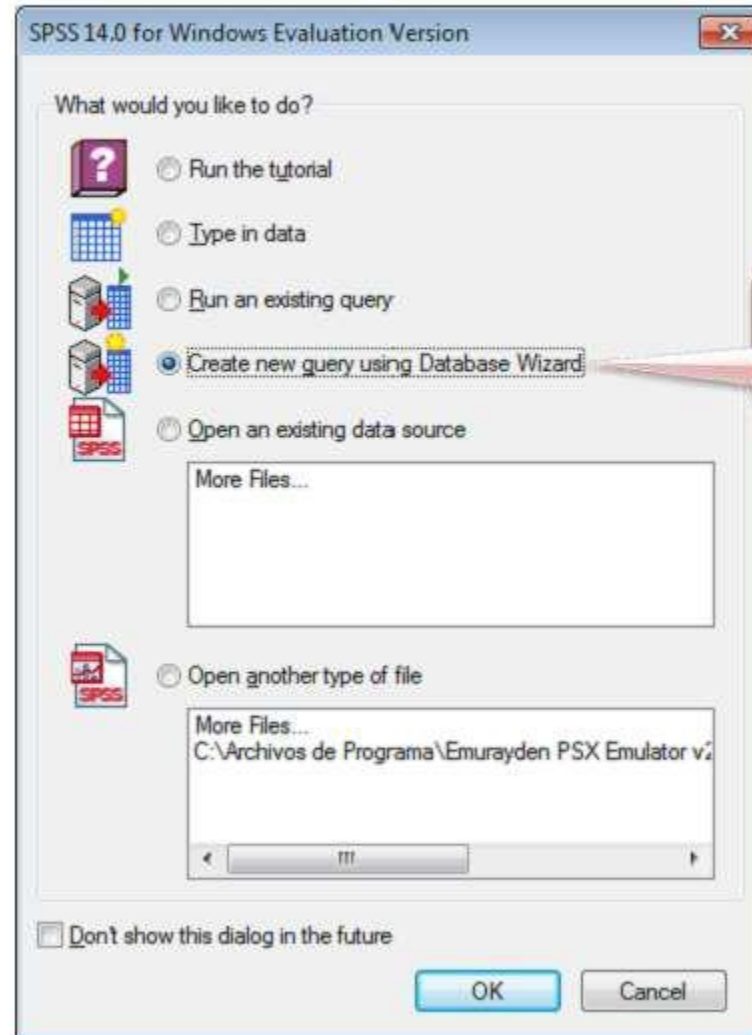
OK

Cancel

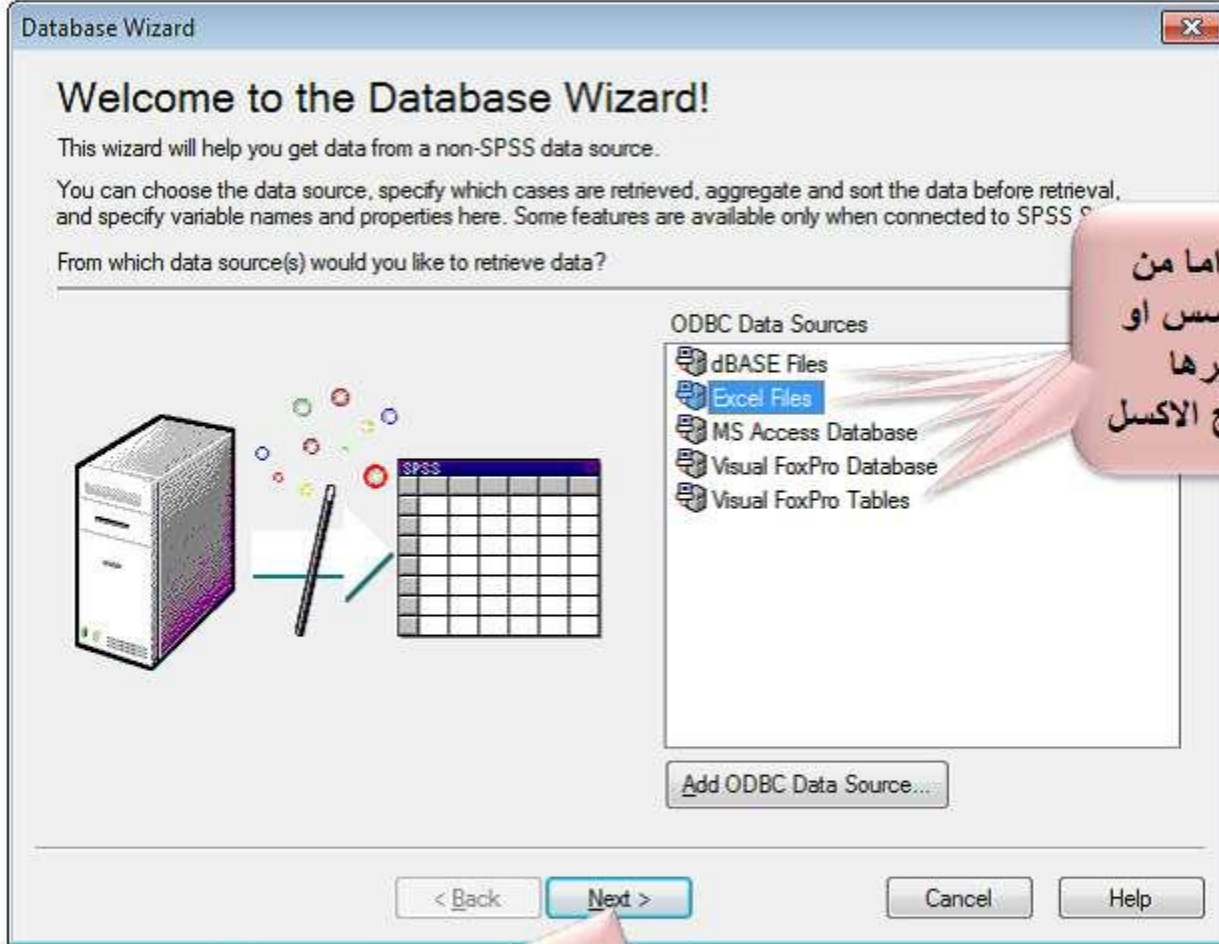
ادخال بيانات جديدة

انشاء استعلام جديد من قاعدة بيانات

شرح كيفية إنشاء استعلام جديد من قاعدة بيانات



اولاً نضغط هنا



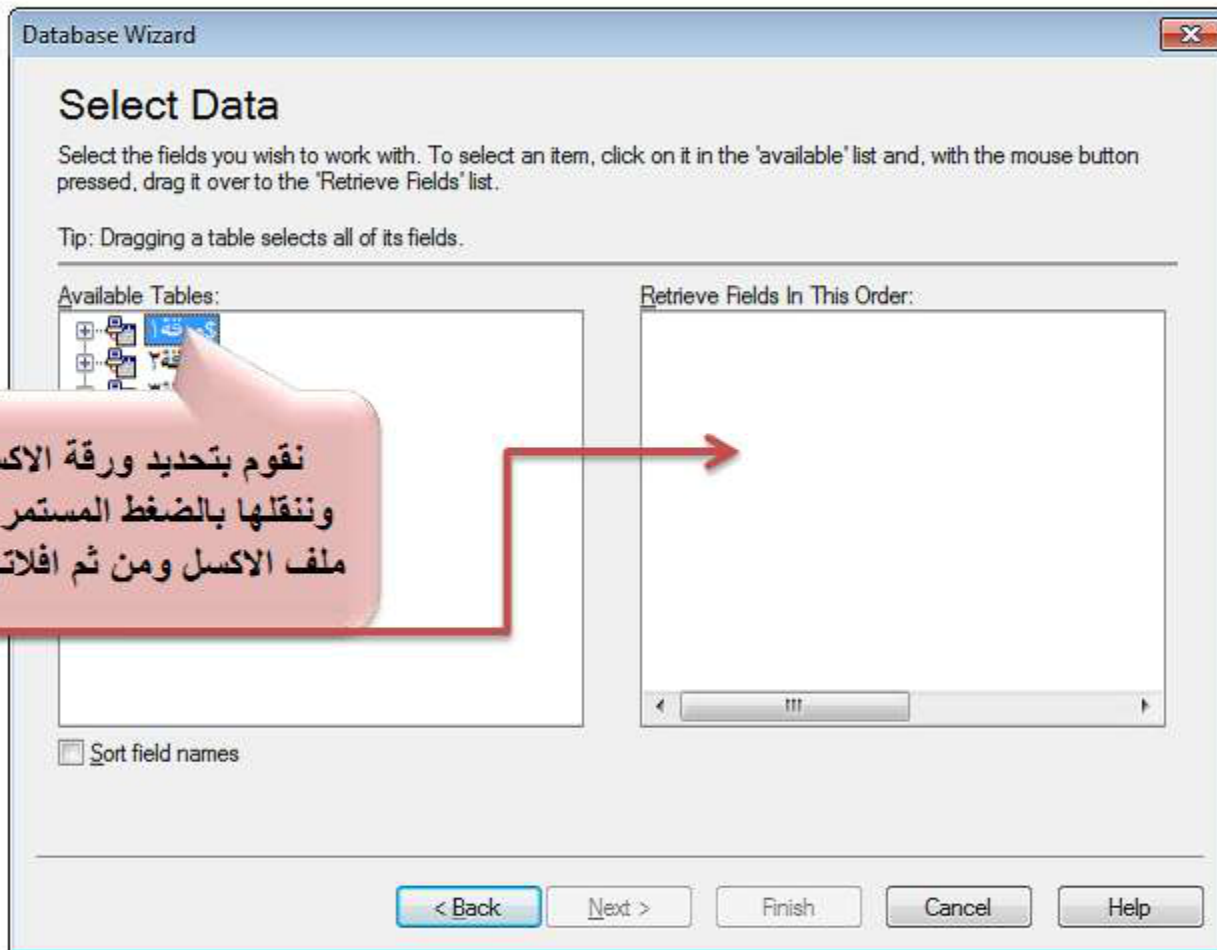
نختار قاعدة البيانات اما من برنامج الاكسل او الاكسس او الفوكس برو او غيرها مثلاً سنختار من برنامج الاكسل

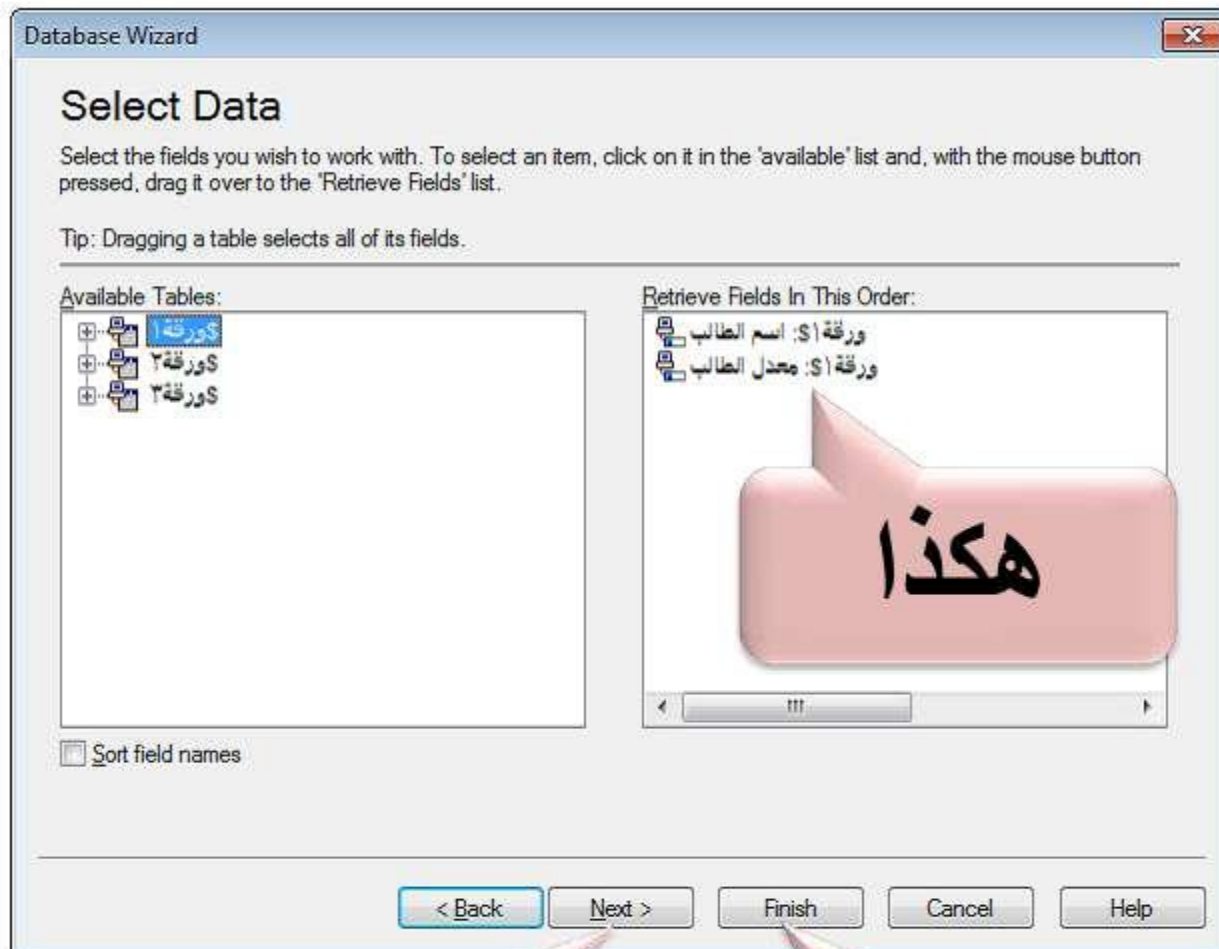
نحدد برنامج الاكسل ثم نضغط
Next



ثم نحدد مكان ملف الاكسل
بالضغط على Browse

بعدها نضغط OK





لتعديل خصائص الحقول
نضغط NEXT

او الضغط مباشرة
Finish

*Untitled [DataSet1] - SPSS Data Editor

File Edit View Data Transform Analyze Graphs Utilities Window Help

اسم الطالب : 1 عمر محمد

	ÇÓã ÇáØÇáÈ	ãÚíá ÇáØ	var	var	var
1	UãN ãlãl	88.00			
2	Çlãl ÍÓíã	72.00			
3					
4					
11					
12					
13					
14					
15					

بعد الضغط Finish ستظهر الحقول الموجودة في ورقة الاكسل لكن نلاحظ انه يجب تغيير لغة الخط الى اللغة العربية

Data View Variable View /

SPSS Processor is ready

*Untitled [DataSet1] - SPSS Data Editor

Analyze Graphs Utilities Window Help

نضغط على الحقل كلك ايمن

	COã ÇáØÇáÈ	ãÜlá ÇáØ	var	var	var
1	UãN ääl	88.00			
2	Çläi lÖi	72.00			
3					
4					
5					
6					
7					
8					
9					
10					
11					
12					
13					
14					
15					

ونختار Grid Font

Data View / Variable View /

SPSS Processor is ready

*Untitled [DataSet1] - SPSS Data Editor

File Edit View Data Transform Analyze Graphs Utilities Window Help

اسم الطالب : 1

1	UāN āiāi
2	Çiāi İÖiā
3	
4	
5	
6	
7	
8	
9	
10	
11	
12	
13	
14	
15	
16	

Font

Font: Mudr MT

Font style: Regular

Size: 10

OK

Cancel

Sample

AaBb ا ب ج د ه و ز

Script: Arabic

ونحدد احدى خطوط اللغة العربية الموجودة هنا

يدل على ان الخط عربي

بعد تحديد خط اللغة العربية نضغط Ok

Data View / Variable View /

SPSS Processor is ready

*Untitled [DataSet1] - SPSS Data Editor

File Edit View Data Transform Analyze Graphs Utilities Window Help

اسم_الطالب : 1 عمر محمد

	اسم_الطالب	معدل_الطالب	var	var
1	عمر محمد	88.00		
2	احمد حسين	72.00		
3				
4				
5				
6				
7				
8				
9				
10				

لا حظ

Data View / Variable View /

SPSS Processor is ready

كيفية إدخال بيانات جديدة (وهو محور شرحنا)

SPSS 14.0 for Windows Evaluation Version

What would you like to do?

- Run the tutorial
- Type in data
- Run an existing query
- Create new query using Database Wizard
- Open an existing data source

More Files...

- Open another type of file

More Files...

Don't show this dialog in the future

OK Cancel

بعد فتح البرنامج نحدد
Type in data

ثم نضغط Ok

Untitled1 [DataSet0] - SPSS Data Editor

File Edit View Data Transform

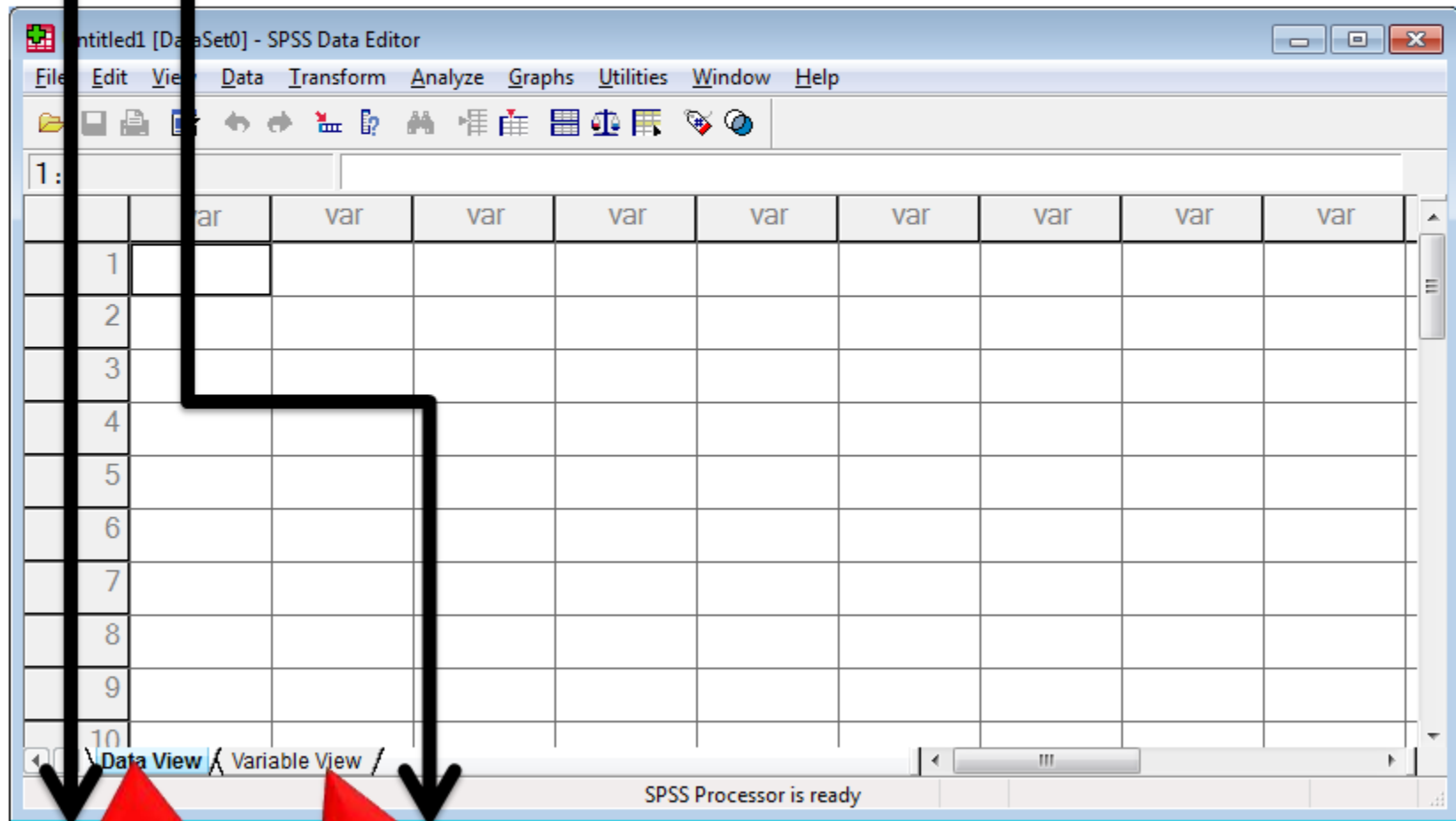
1:

	var	var
1		
2		
3		
4		
5		
6		
7		
8		
9		
10		
11		
12		
13		
14		
15		
16		

Data View / Variable View /

توضيح لشاشة التصميم

تعتبر (Data View) و (Variable View) أهم ما يحتويه برنامج Spss

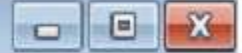


شاشة أظهار البيانات
Variable View

تعريف المتغيرات
Data View

شريط العنوان
ويحتوي على اسم الملف زر على
زر التكبير والتصغير والإغلاق

Untitled1 [DataSet0] - SPSS Data Editor



شريط الاوامر
ويحتوي اسماء القوائم مثل:

File Edit View Data Transform Analyze Graphs Utilities Window Help

شريط الادوات
ويحتوي على رموز الادوات
لتسهيل الوصول اليها



مثال بسيط لفهم عمل البرنامج:

إذا علمت ان معدلات درجات طلبة الذكور كانت كالآتي:

74 - 46 - 68 - 45 - 78 - 96 - 57 - 68 - 87 - 52

ومعدلات درجات الإناث كانت كالآتي :

49 - 88 - 65 - 71 - 69 - 55 - 78 - 91 - 66 - 61

والمطلوب هو :

- ١- حساب مقاييس النزعة المركزية والتشتت لدرجات الطلبة (ذكور وإناث).
- ٢- حساب مقاييس النزعة المركزية والتشتت لدرجات الطلبة (ذكور وإناث) كل منها على حدة.

* مقاييس النزعة المركزية يقصد بها (المتوسط الحسابي - الوسيط - المنوال وغيرها).

* مقاييس التشتت يقصد بها (المدى - الانحراف المعياري وغيرها).

إدخال المعلومات

*Untitled1 [DataSet0] - SPSS Data Editor

File Edit View Data Transform Analyze Graphs Utilities Window Help

	Name	Type	Width	Decimals	Label	Values	Missing	Columns	Align	Measure
1										
2										
3										
4										
5										
6										
7										
8										
9										
10										
11										
12										
13										
14										
15										
16										
17										
18										
19										
20										

اولاً نضغط على
تعريف المتغيرات

Data View Variable View

*Untitled1 [DataSet0] - SPSS Data Editor

File Edit View Data Transform Analyze Graphs Utilities Window Help

	Name	Type	Width	Decimals	Label	Values	Missing	Columns	Align	Measure
1	الدرجات	Numeric	8	2		None	None	8	Right	Scale
2										
3										
4										
5										
6										
7										
8										
9										
10										
11										
12										
13										
14										
15										
16										
17										
18										
19										
20										

Data View Variable View

نقوم بكتابة في حقل الاسم (الدرجات)

شروط كتابة الاسم

- ١- الطول الأقصى للاسم ثمانية رموز .
- ٢- الرموز المستخدمة هي فقط الأحرف اللاتينية، الأرقام، إشارة **Underscore** □
- ٣- يجب أن يبدأ الاسم بحرف .
- ٤- لا يجوز وجود فاصل بين رموز الاسم .
- ٥- تستخدم فقط الأحرف الصغيرة في الاسم .
- ٦- لا يجوز تكرار الاسم أكثر من مرة واحدة في نفس البرنامج .

*Untitled1 [DataSet0] - SPSS Data Editor

File Edit View Data Transform Analyze Graphs Utilities Window Help

	Name	Type	Width	Decimals	Label	Values	Missing	Columns	Align	Measure
1	الدرجات	Numeric	8	2		None	None	8	Right	Scale
2										
3										
4										
5										
6										
7										
8										
9										
10										
11										
12										
13										
14										
15										
16										
17										
18										
19										
20										

← | Data View | Variable View |

سأختار المتغير
(numeric)
لأن المدخلات رقمية

العرض (8) اي
يستوعب ثمان ارقام

عدد الارقام العشرية

The screenshot shows the SPSS Data Editor interface. A dialog box titled 'Variable Type' is open, showing the 'Numeric' option selected. The 'Width' is set to 8 and 'Decimal Places' is set to 2. The background shows a table with columns: Label, Values, Missing, Columns, Align, and Measure. The 'Columns' column has a value of 8, and the 'Measure' column has a value of 'Scale'. The table rows are numbered 2 through 19.

	Label	Values	Missing	Columns	Align	Measure
2		None	None	8	Right	Scale
3						
4						
5						
6						
7						
8						
9						
10						
11						
12						
13						
14						
15						
16						
17						
18						
19						



العرض (3) لان الدرجات من (1 الى 100)
فاكثر عدد هو (100) وعرضه (3)
(1 - 0 - 0)

Variable Type

- Numeric
- Comma
- Dot
- Scientific notation
- Date
- Dollar
- Custom currency
- String

Width: 3

Decimal Places: 0

OK

Cancel

Help

سنختار الاعداد
العشرية (0)

	Name	Type	Width	Align	Measure
1		Numeric	8	Right	Scale
2					
3					
4					
5					
6					
7					
8					
9					
10					
11					
12					
13					
14					
15					
16					
17					
18					
19					
20					

توضيح انواع المتغيرات

متغير رقمي يحتوي
على فاصلة

متغير رقمي يحتوي نقطة لكل ثلاثة
ارقام وفاصلة لفصل الارقام العشرية

متغير رقمي يحتوي
تاريخ او تاريخ ووقت

متغير رقمي لعرض القيمة بشكل اسي
حيث يستخدم الحرف E بدلاً من
(10) مثلاً : 10^9 تكتب E9

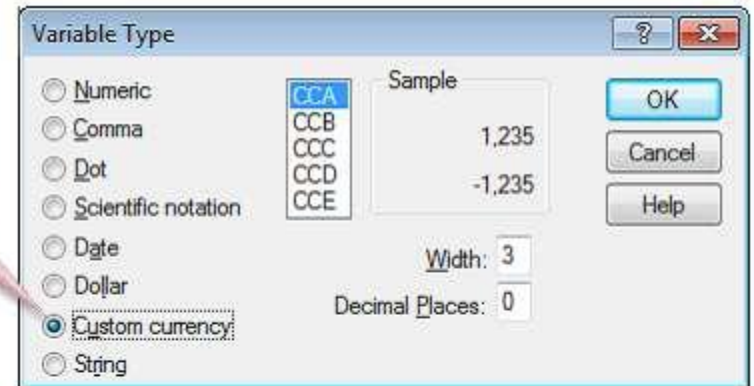
متغير رقمي يحتوي علامة
الدولار (\$) ونقطة لكل
ثلاثة ارقام وفاصلة لفصل
الارقام العشرية

متغير رقمي لعرض عملة
دولة معينة حسب الطلب

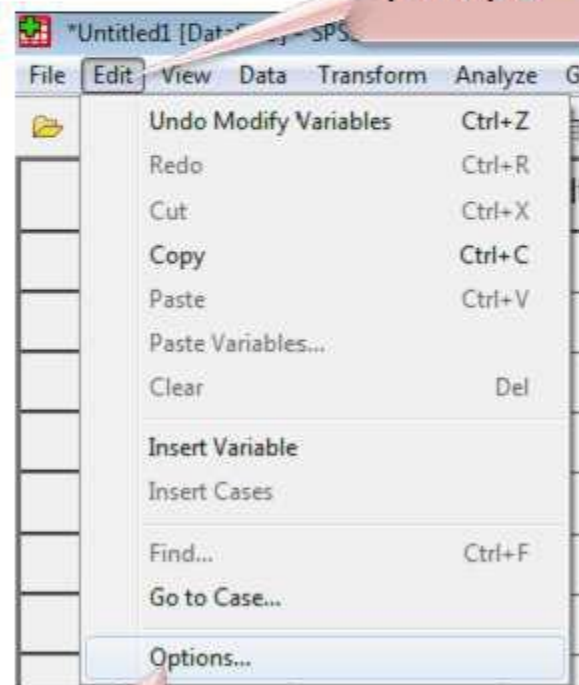
للمتغيرات الحرفية تحتوي
على ارقام او حروف او رموز



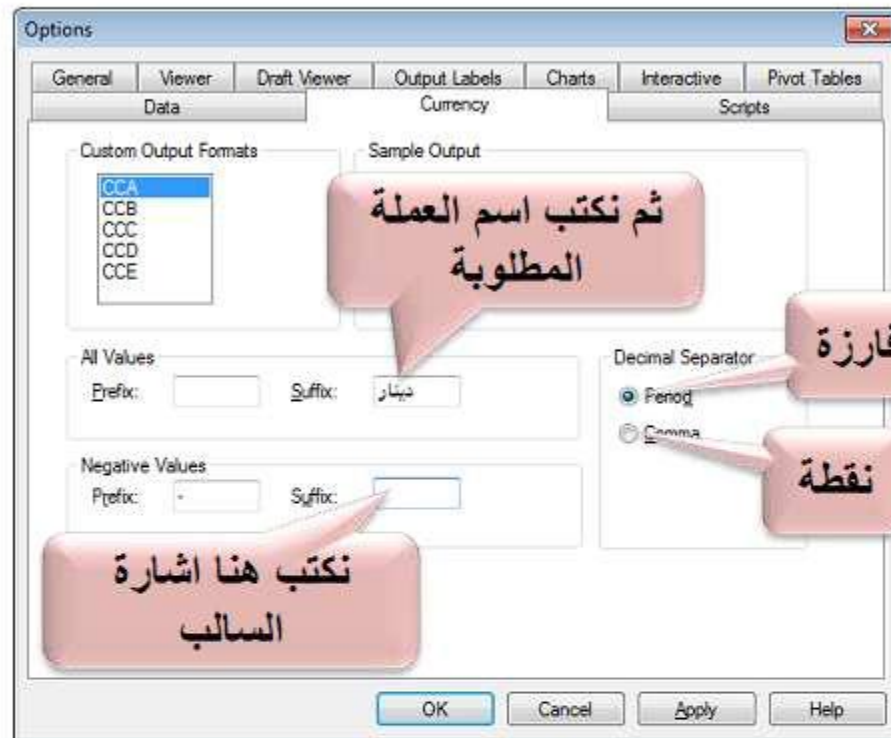
لضبط عملة بلدك



نضغط على (Edit)



ثم نضغط على
(option)



تفاصيل المتغير
Date

Variable Type

Numeric

Comma

Scientific notation

Date

Dollar

Custom currency

String

dd-mmm-yyyy
dd-mmm-yy
mm/dd/yyyy
mm/dd/yy
dd.mm.yyyy
dd.mm.yy
yyyy/mm/dd
yy/mm/dd
yyddd
yyyyddd

OK
Cancel
Help

تفاصيل المتغير
dollar

Variable Type

Numeric

Dot

Scientific notation

Date

Dollar

Custom currency

String

S#
S###
S####
S####.##
S#.####
S#.####.##

Width: 3
Decimal Places: 0

OK
Cancel
Help

اقصى عدد ممكن
للرموز

Characters: 3

Dot

Scientific notation

Date

Dollar

Custom currency

String

string المتغير

OK
Cancel
Help

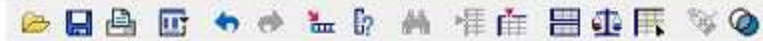
*Untitled1 [DataSet0] - SPSS Data Editor

File Edit View Data Transform Analyze Graphs Utilities Window Help

	Name	Type	Width	Decimals	Label	Values	Missing	Columns	Align	Measure
1	الدرجات	Numeric	3	0	درجات الطالب	None	None	9	Right	Scale
2										
3										
4										
5										
6										
7										
8										
9										
10										
11										
12										
13										
14										
15										
16										
17										
18										
19										
20										

وصف للمتغير ويستخدم في حالة وجود تشابه في اسماء المتغيرات

Data View Variable View



	Name	Type	Width	Decimals	Label	Values	Missing	Columns	Align	Measure
1	الدرجات	Numeric	3	0	درجات الطالب	None	None	9	Right	Scale
2										
3										
4										
5										
6										
7										
8										
9										
10										
11										
12										
13										
14										
15										
16										
17										
18										
19										
20										

سيتم توضيحه لاحقا

البيانات المفقودة



	Name	Type	Width	Decimals	Label	Values	Missing	Columns	Align	Measure
1	الدرجات	Numeric	3	0	درجات الطالب	None	None	9	Right	Scale
2									Left	
3									Right	
4									Center	
5										
6										
7										
8										
9										
10										
11										
12										
13										
14										
15										
16										
17										
18										
19										
20										

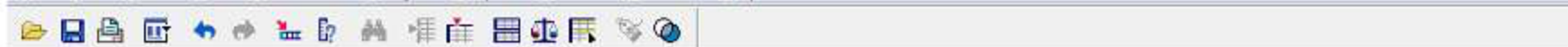
عرض العمود الذي سيظهر في شاشة (Data view)

محاذاة البيانات اما في وسط العمود (Center) او في اليسار (Left) او في اليمين (Right)



	Name	Type	Width	Decimals	Label	Values	Missing	Columns	Align	Measure
1	الدرجات	Numeric	3	0	درجات الطالب	None	None	9	Right	Scale
2										Scale
3										Ordinal
4										Nominal
5										
6										
7										
8										
9										
10										
11										
12										
13										
14										
15										
16										
17										
18										
19										
20										

تحديد نوع البيانات
 اما كمي (Scale) او
 ترتيبى (Ordinal) او
 اسمى (Nominal)



	Name	Type	Width	Decimals	Label	Values	Missing	Columns	Align	Measure
1	الدرجات	Numeric	3	0	درجات الطالب	None	None	9	Center	Scale
2	الجنس									
3										
4										
5										
6										
7										
8										
9										
10										
11										
12										
13										
14										
15										
16										
17										
18										
19										
20										

الان ننتقل الى تعريف
(الجنس) نقوم بكتابة
(الجنس) في حقل
(Name)

	Name	Type	Width	Decimals	Label	Values	Missing	Columns	Align	Measure
1	الدرجات	Numeric	3	0	درجات الطالب	None	None	9	Center	Scale
2	الجنس	Numeric	2	0		None	None	8	Right	Scale
3										
4										
5										
6										
7										
8										
9										
10										
11										
12										
13										
14										
15										
16										
17										
18										
19										
20										

نختار نوع المتغير عددي
(Numeric) ونحدد
العرض (2) والأعشار (0)

Variable Type

- Numeric
- Comma
- Dot
- Scientific notation
- Date
- Dollar
- Custom currency
- String

Width: 2
Decimal Places: 0

Buttons: OK, Cancel, Help

هكذا

*Untitled1 [DataSet0] - SPSS Data Editor

File Edit View Data Transform Analyze Graphs Utilities Window Help

	Name	Type	Width	Decimals	Label	Values	Missing	Columns	Align	Measure
1	الدرجات	Numeric	3	0	درجات الطالب	None	None	9	Center	Scale
2	الجنس	Numeric	2	0	جنس الطالب	None	None	8	Right	Scale
3										
4										
5										
6										
7										
8										
9										
10										
11										
12										
13										
14										
15										
16										
17										
18										
19										
20										

نكتب في حقل (Label)
جنس الطالب او تركه فارغ

Data View Variable View

SPSS Processor is ready

*Untitled1 [DataSet0] - SPSS Data Editor

File Edit View Data Transform

	Name	Type	Values	Measure
1	الدرجات	Numeric	3 0	None
2	الجنس	Numeric	2 0	None
3				
4				
5				
6				
7				
8				
9				
10				
11				
12				
13				
14				
15				
16				
17				
18				
19				
20				

Value Labels

Value Labels

Value:

Label:

Add

Change

Remove

OK

Cancel

Help

ستظهر هذه الشاشة

نضغط هنا للبدأ بالتعبير عن الجنس

في حقل Values نقوم بالتعبير عن الجنس ذكر بالعدد (1) والانثى (2)

Data View Variable View



	Name	Type	Width	Decimals	Label	Values	Missing	Columns	Align	Measure
1	درجات الطالب				درجات الطالب	None	None	9	Center	Scale
2	جنس الطالب				جنس الطالب	None	None	8	Right	Scale
3										
4										
5										
6										
7										
8										
9										
10										
11										
12										
13										
14										
15										
16										
17										
18										
19										
20										

نكتب هنا العدد (1)

Value Labels dialog box showing Value: 1 and Label: ذكر. Includes OK, Cancel, and Help buttons.

ثم نكتب في هذا الحقل (ذكر)

بعدها نضغط (Add)

	Name	Type	Width	Decimals	Label	Values	Missing	Columns	Align	Measure
1	درجات				درجات الطالب	None	None	9	Center	Scale
2	جنس				جنس الطالب	None	None	8	Right	Scale
3										
4										
5										
6										
7										
8										
9										
10										
11										
12										
13										
14										
15										
16										
17										
18										
19										
20										

نكتب هنا العدد (2)

ثم نكتب في هذا الحقل (انثى)

بعدها نضغط (Add)

بعدها نضغط (Add)

SPSS Data Editor interface showing variable definitions and a Value Labels dialog box.

	Name	Type	Width	Decimals	Label	Values	Missing	Columns	Align	Measure
1	الدرجات	Numeric	3	0				9	Center	Scale
2	الجنس	Numeric	2	0				8	Right	Scale
3										
4										
5										
6										
7										
8										
9										
10										
11										
12										
13										
14										
15										
16										
17										
18										
19										
20										

Value Labels dialog box:

- Value: 1
- Label: [Empty]
- 1 = "ذكر"
- 2 = "انثى"
- Buttons: Add, Change, Remove, OK, Cancel, Help

Callouts:

- بعتها نضفط (Ok)
- لا حظ

*Untitled1 [DataSet0] - SPSS Data Editor

File Edit View Data Transform Analyze Graphs Utilities Window Help

	Name	Type	Width	Decimals	Label	Values	Missing	Column	Align	Measure
1	الدرجات	Numeric	3	0	درجات الطالب	None	None	9	Center	Scale
2	الجنس	Numeric	2	0	جنس الطالب	{1. ذكر}...	None	9	Center	Scale
3										
4										
5										
6										
7										
8										
9										
10										
11										
12										
13										
14										
15										
16										
17										
18										
19										
20										

Variable View

ونختار أيضاً محاذاة البيانات (Center)

لاحظ

نختار عرض العمود أيضاً (9) او حسب اختيارك

ونوع البيانات كمي

*Untitled1 [DataSet0] - SPSS Data Editor

File Edit View Data Transform Analyze Graphs Utilities Window Help

	Name	Type	Width	Decimals	Label	Values	Missing	Columns	Align	Measure
1	الدرجات	Numeric	3	0	درجات الطالب	None	None	9	Center	Scale
2	الجنس	Numeric	2	0	جنس الطالب	{1, ذكور}...	None	9	Center	Scale
3										
4										
5										
6										
7										
8										
9										
10										
11										
12										
13										
14										
15										
16										
17										
18										
19										
20										

الان ننتقل الى عرض البيانات بالضغط هنا

Data View Variable View

ندخل البيانات الخاصة
بدرجات الطلاب هنا

ندخل البيانات الخاصة
بجنس الطلبة هنا

الدرجات : 1

	الدرجات	الجنس	var	var	var	var	var	var	var	var	var	var	var	var	var	var
1																
2																
3																
4																
5																
6																
7																
8																
9																
10																
11																
12																
13																
14																
15																
16																
17																
18																
19																

Data View / Variable View /

أدخلنا درجات الطلبة

أدخلنا جنس الطلبة فكما اشرنا
إن الرقم (1) يمثل جنس الذكر
والرقم (2) جنس الأنثى

الجنس: 1		1	var	var	var	var	var	var	var	var	var	var	var	var
	1	52	1											
	2	87	1											
	3	68	1											
	4	57	1											
	5	96	1											
	6	78	1											
	7	45	1											
	8	68	1											
	9	46	1											
	10	74	1											
	11	61	2											
	12	66	2											
	13	91	2											
	14	78	2											
	15	55	2											
	16	69	2											
	17	71	2											
	18	65	2											
	19	88	2											

Data View / Variable View

SPSS Processor is ready

لاظهار الجنس بشكل نص (ذكر - انثى)

بدلاً من الارقام (1-2) نضغط هنا على هذا



التعبير

لاحظ

الجنس	1	الدرجات	الجنس	var	var	var	var
ذكر	52	1	ذكر				
ذكر	87	2	ذكر				
ذكر	68	3	ذكر				
ذكر	57	4	ذكر				
ذكر	96	5	ذكر				
ذكر	78	6	ذكر				
ذكر	45	7	ذكر				
ذكر	68	8	ذكر				
ذكر	46	9	ذكر				
ذكر	74	10	ذكر				
انثى	61	11	انثى				
انثى	66	12	انثى				
انثى	91	13	انثى				
انثى	78	14	انثى				
انثى	55	15	انثى				
انثى	69	16	انثى				
انثى	71	17	انثى				
انثى	65	18	انثى				
انثى	88	19	انثى				