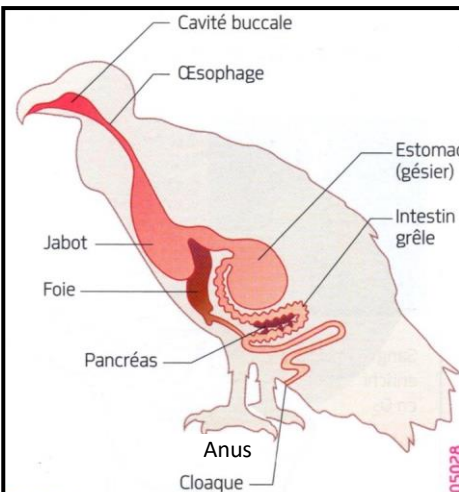


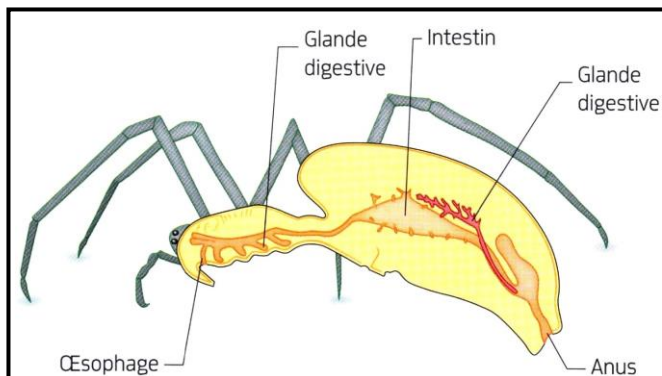
Activité 1 : Je compare les appareils digestifs de différents animaux



Doc.1 : Schéma du système digestif du vautour. Le jabot est une poche appartenant à l'œsophage. Grâce à cet organe, les aliments sont stockés avant d'être transformés en nutriments



Doc.2 : Photographie d'un vautour venant de se nourrir. Sous le cou du vautour, on



Doc. 6 : Schéma du système digestif d'une araignée. Les nutriments sont directement aspirés et arrivent dans le système digestif de l'araignée.



Doc.3: Photographie d'une dissection du système digestif de la truite. Le système digestif est composé de différents organes qui assurent la transformation des aliments en nutriments utilisables pour le fonctionnement de l'organisme.



Doc.4 : Photographie d'un poisson en train de se nourrir de corail.

Les animaux doivent trouver leurs aliments dans leur environnement. Ils sont capturés par la bouche et se retrouvent alors dans le tube digestif.



Doc.5 : Photographie d'une araignée en train de se nourrir. Une fois la proie capturée, l'araignée l'entoure dans de la soie puis lui injecte un liquide ayant des propriétés digestives. Quelques temps plus tard, elle n'a plus qu'à aspirer le liquide riche en nutriments issus de la digestion de sa victime.

Consigne : 1- Complète le schéma de l'appareil digestif humain
2- Complète le tableau grâce aux documents
3- Complète le schéma simplifié de l'appareil digestif des animaux

	Groupe de classification	Entrée des aliments	Trajet des aliments	Sortie des excréments	Glandes reliées au tube digestif
Vautour					
Truite					
Araignée					
Homme					

Suite Activité 1: Je compare les appareils digestifs de différents animaux

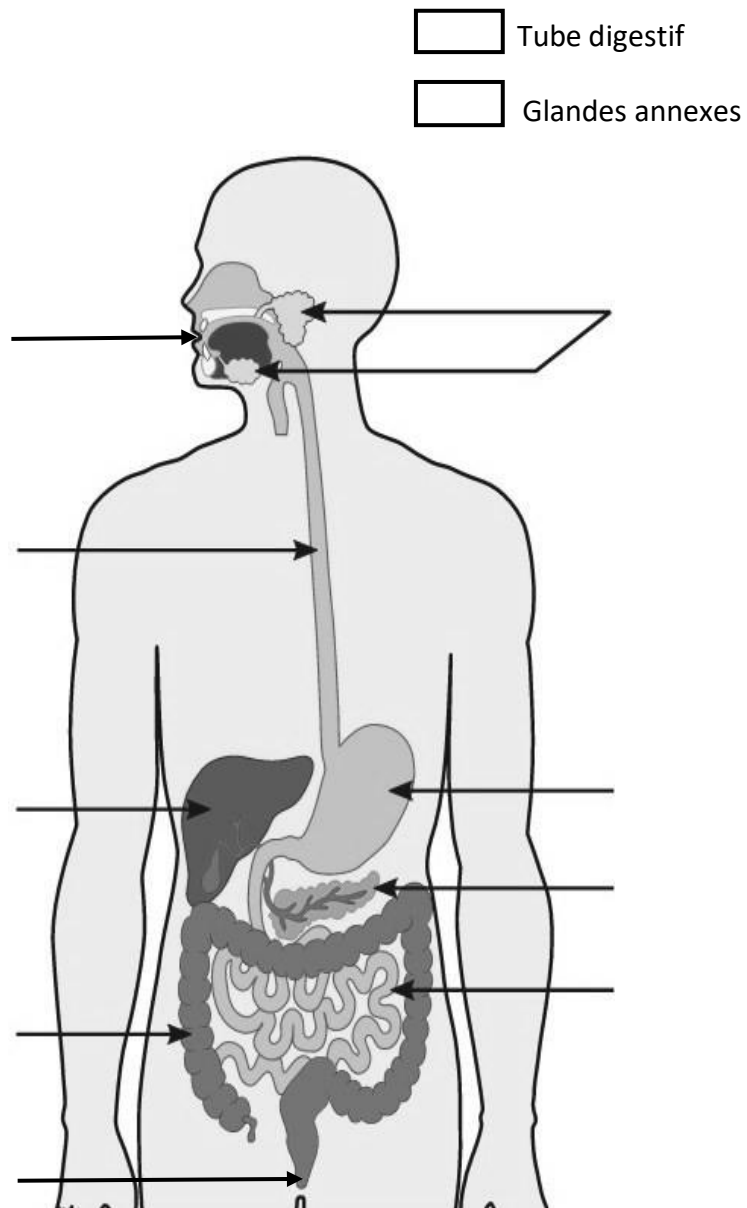


Schéma de l'appareil digestif humain

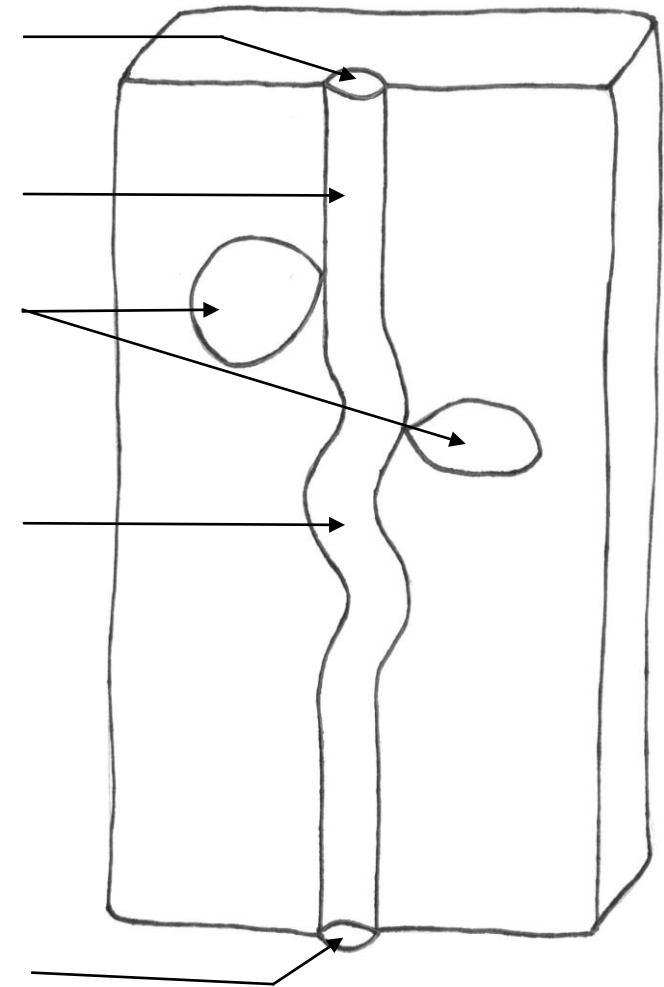


Schéma simplifié de l'appareil digestif des animaux