

## المحاضرة الخامسة : الأقاليم النباتية

محاوَر المحاضرة:

الأقاليم المناخية:

1/ الأقاليم الحارة :

أ - الأقاليم الاستوائية:

ب - الأقاليم المدارية:

ج - الأقاليم الموسمية الحارة :

د - مناخ الجبال في الأقاليم الحارة:

2/ الأقاليم المعتدلة الدافئة :

أ - الأقاليم المعتدلة الدافئة غرب القارات ( البحر المتوسط):

ب - الأقاليم المعتدلة الدافئة شرق القارات (ناتال):

ج - الأقاليم المعتدلة الدافئة الموسمية:

3/ الأقاليم المعتدلة الباردة :

أ - الأقاليم المعتدلة الباردة البحرية غرب القارات ( غرب

أوربا):

ب - الأقاليم المعتدلة الباردة القارية:

ج - الأقاليم المعتدلة الباردة الموسمية شرق القارات ( شمال

الصين) :

4/ الأقاليم الباردة:

أ - الأقاليم الباردة البحرية ( شمال غرب أوربا):

ب - الأقاليم الباردة القارية:

ج - الأقاليم الباردة الموسمية (شرق آسيا):

5 / الأقاليم القطبية :

أ - مناخ التاندرا :

ب - مناخ الثلج الدائم:

6 / الأقاليم الصحراوية:

أ - الصحاري الحارة:

ب - الصحاري المعتدلة :

ج - الصحاري الباردة :

1- الأقاليم الحارة:

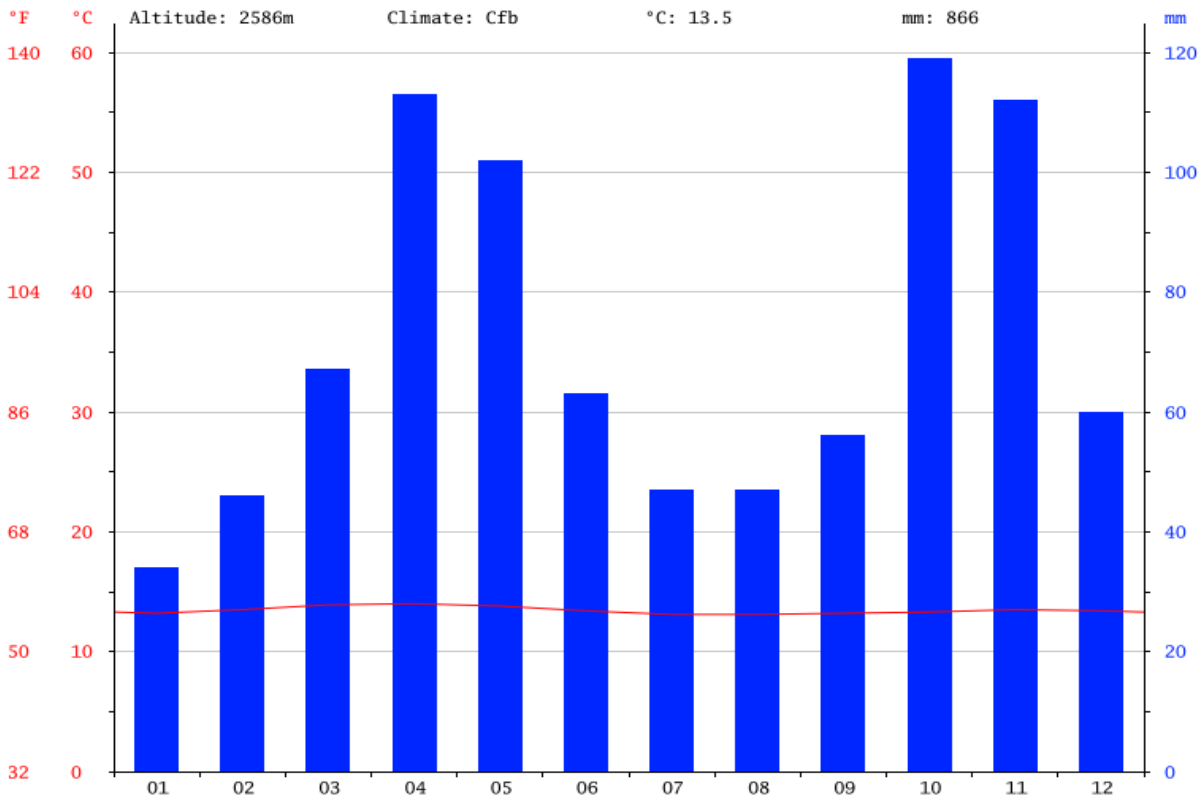
المقصود بالأقاليم الحارة على حسب أغلب التقسيمات المناخية هي الأقاليم التي لا ينخفض معدل درجة الحرارة فيها في أي شهر من الشهور عن  $18^{\circ}$  مئوية، وهي تشغل نطاقًا عظيم الاتساع حول خط الاستواء تقدر مساحته بأكثر من نصف مساحة سطح الكرة الأرضية كلها، وإن كنا نلاحظ أن القسم الأكبر من هذه الأقاليم عبارة عن مسطحات مائية مكونة من نطاقات عظيمة من المحيطات الثلاثة. وهذا النوع من المناخ أكثر انتشارًا في نصف الكرة الشمالي منه في نصفها الجنوبي، ويرجع ذلك، كما هو واضح، إلى أن اليابس في النصف الشمالي أعظم اتساعًا بكثير منه في النصف الجنوبي.

ويرجع ذلك، كما هو واضح، إلى أن اليابس في النصف الشمالي أعظم اتساعًا بكثير منه في النصف الجنوبي. وليس من شك أن نصيب القارة الإفريقية منه أكبر من نصيب أية قارة أخرى، فهو يشغل أكثر من ثلاثة أرباع القارة، ولا تخلو منه إلا مناطق محدودة في أطرافها الشمالية والجنوبية.

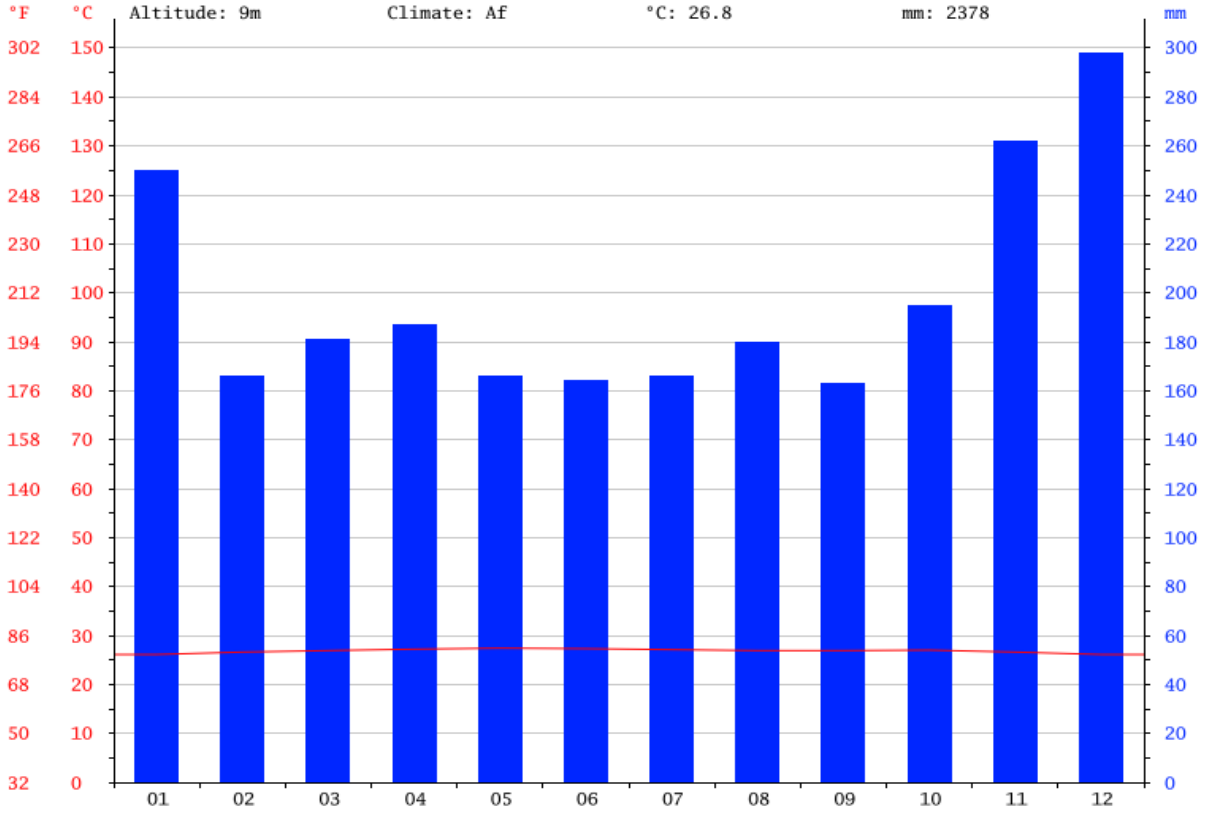
وعلى الرغم من أن نطاق الأقاليم الحارة يتميز عمومًا بارتفاع درجة حرارته طول السنة فيجب أن نلاحظ أن نظام سقوط الأمطار ليس واحدًا في جميع أجزائه، كما نلاحظ أن الجبال المرتفعة الموجودة في بعض جهاته تتميز بظروف مناخية خاصة

تجعل من الممكن وضعها ضمن نوع مناخي خاص، وفيما يلي وصف لأهم الأقاليم التي يضمها النطاق الحار وتوزيعها على سطح الكرة الأرضية.

أ- الإقليم الإستوائي: ويمدد بين دائرة العرض (0-5) درجة شمال خط الإستواء وجنوبه وقد يمتد في بعض المناطق إلى درجة (8) ويتراوح متوسط درجات الحرارة الشهرية فيها ما بين 25 إلى 28 درجة مئوية والأمطار غزيرة طوال العام.<sup>1</sup>



الحرارة والتساقط في بوغوتا كولومبيا:

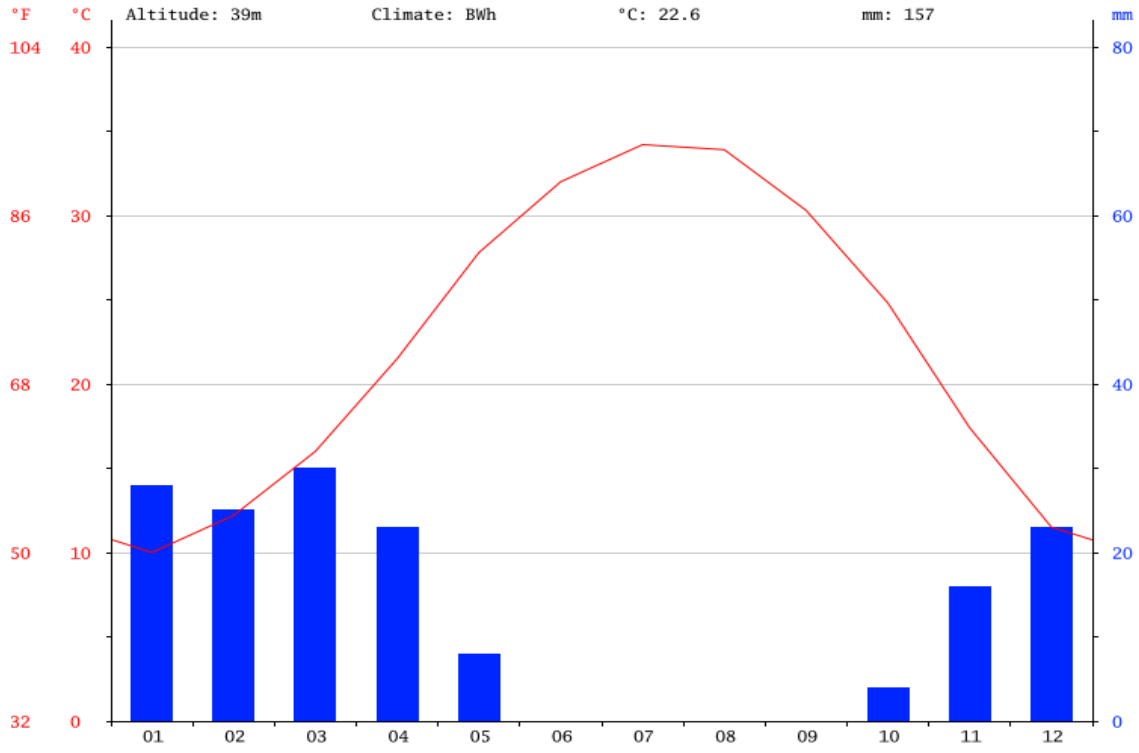


### الحرارة والتساقط في سنغافورة:

#### ب – الإقليم المداري:

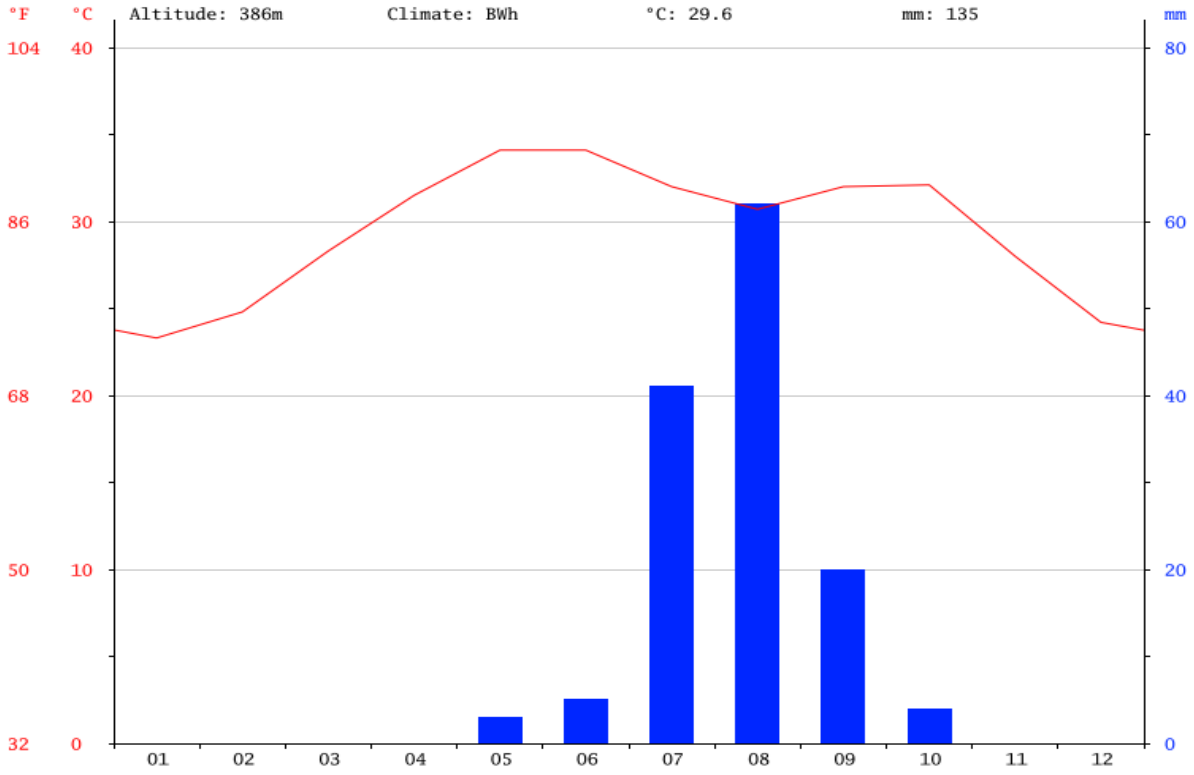
- الإقليم المداري الرطب (السافانا): و يمتد بين درجتي عرض ( 8-18 درجة مئوية شمال خط الإستواء وجنوبه، ويبلغ متوسط الحرارة ( 30 ) درجة مئوية وقد يصل أحيانا ( إلى 40 درجة مئوية) ومعدل الامطار (400 إلى 1000 ) ملم/ السنة.

## الحرارة والتساقط في بغداد:



### ● الإقليم المداري الجاف ( الصحراوي ):

ويمتد بين درجتي عرض 18- 30 درجة شمالا خط الإستواء وجنوبه ودرجة الحرارة تصل الى 50 درجة مئوية صيفا 5 درجات مئوية شتاء والأمطار معدلها ( 50 - 200 ) ملم/ السنة.

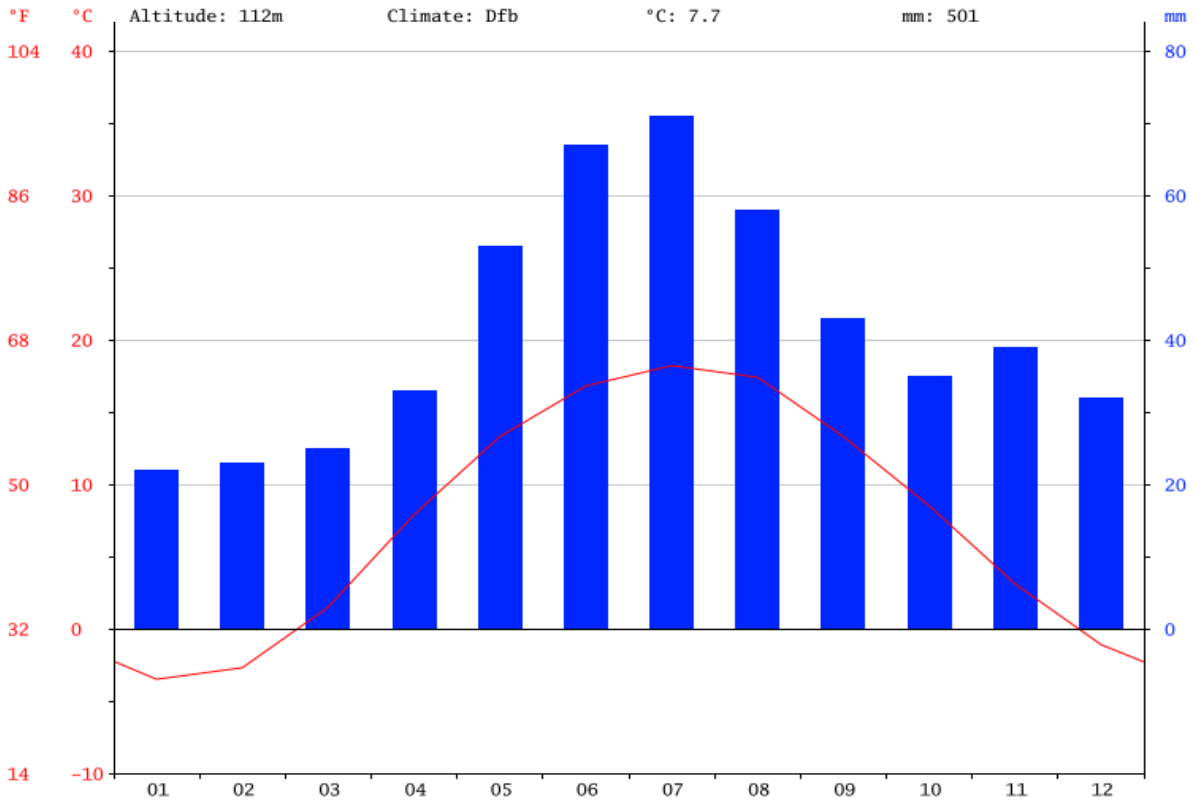


## الحرارة والتساقط في الخرطوم

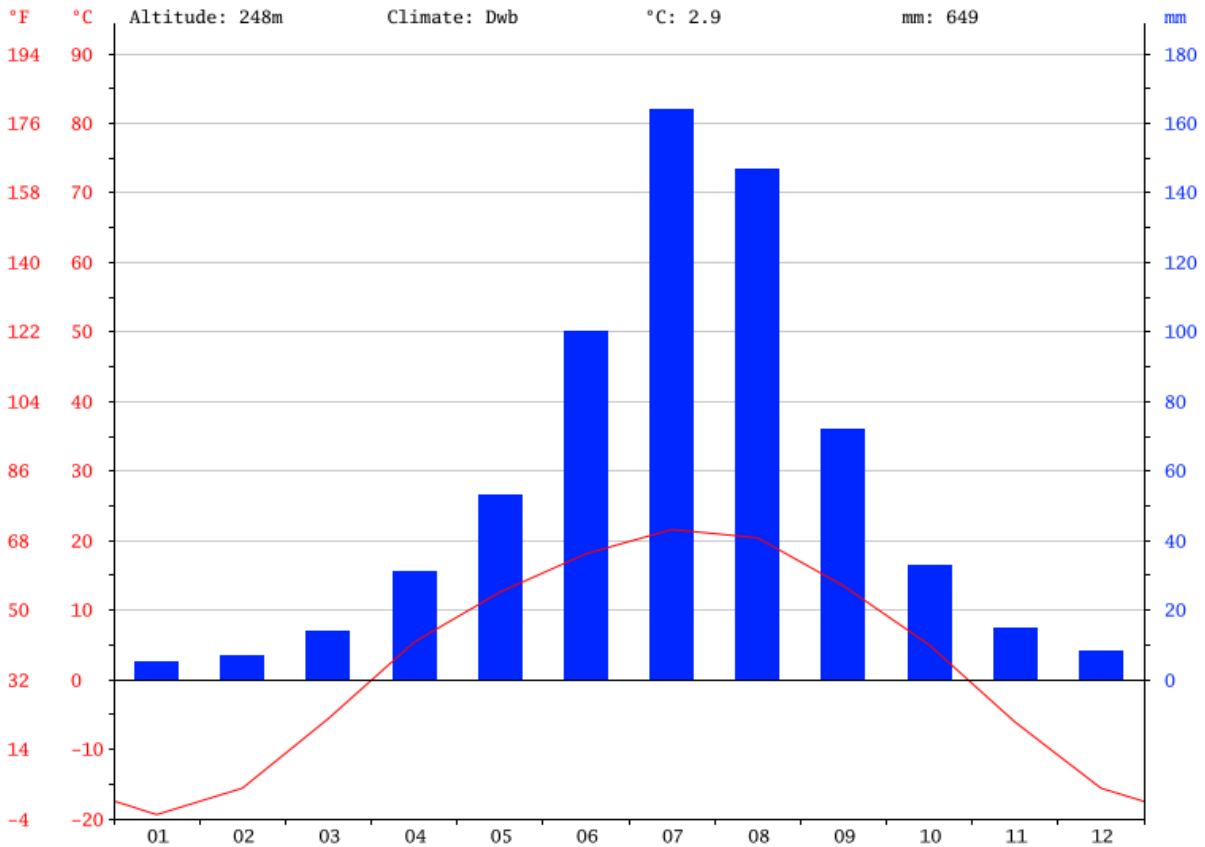
### 2- المنطقة المعتدلة:

#### ● إقليم البحر المتوسط (المعتدل الدافئ):

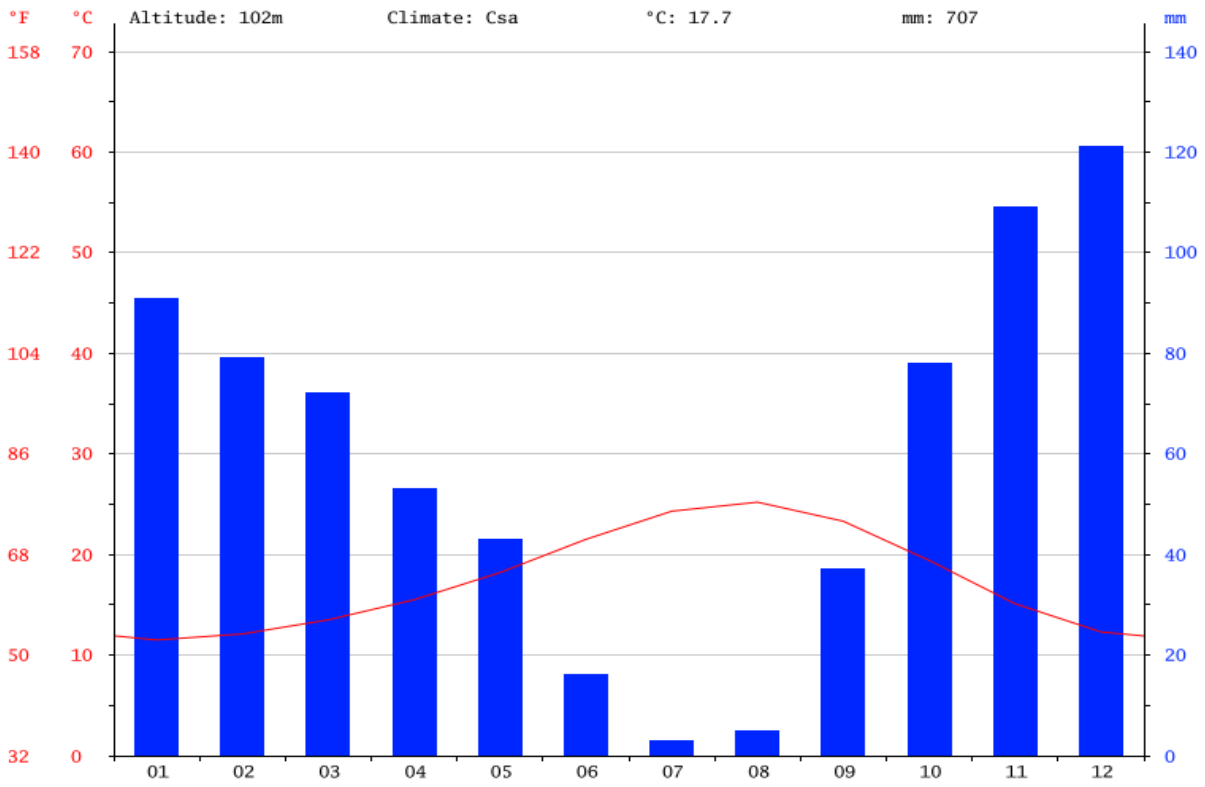
يمتد بين درجتي عرض (30-40) درجة مئوية شمال خط الإستواء وجنوبه ومعدل الحرارة ستة 27 درجة مئوية ومعدلها شتاء 10 درجة مئوية والأمطار تكون في فصل الشتاء.



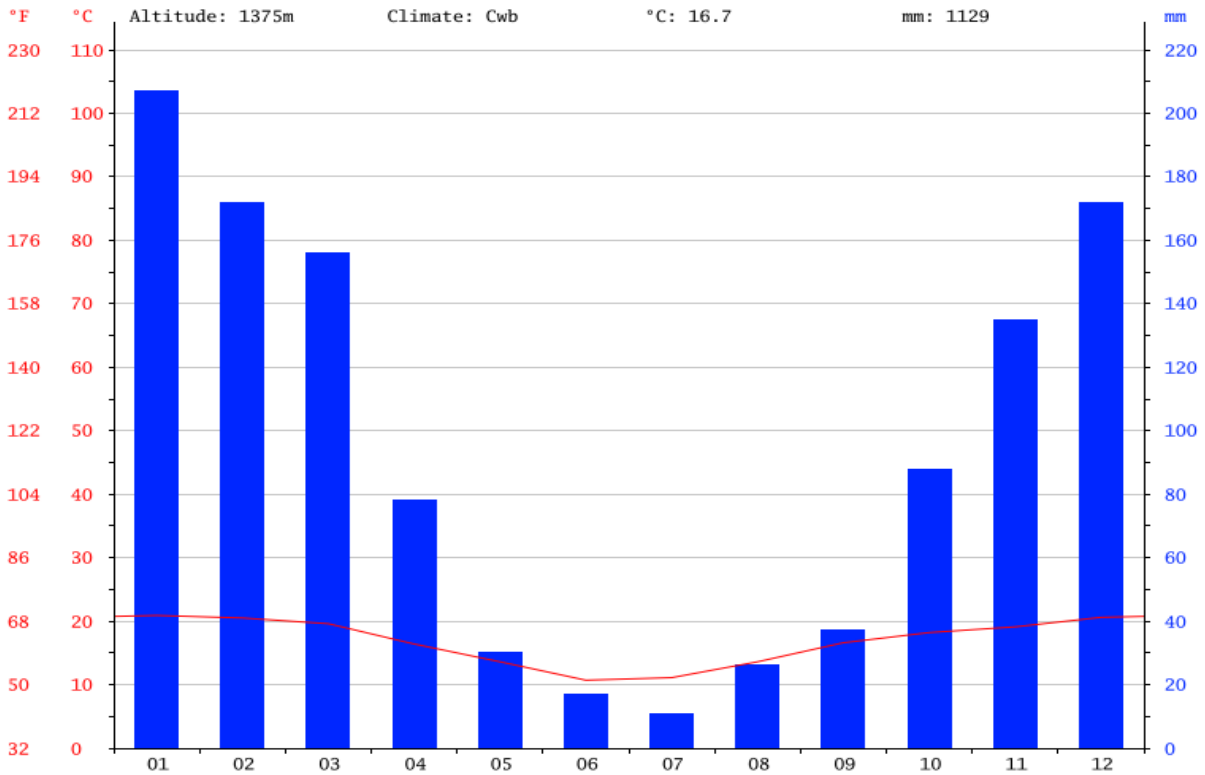
### الحرارة والتساقط في وارسو :



## الحرارة والتساقط في منشوريا :

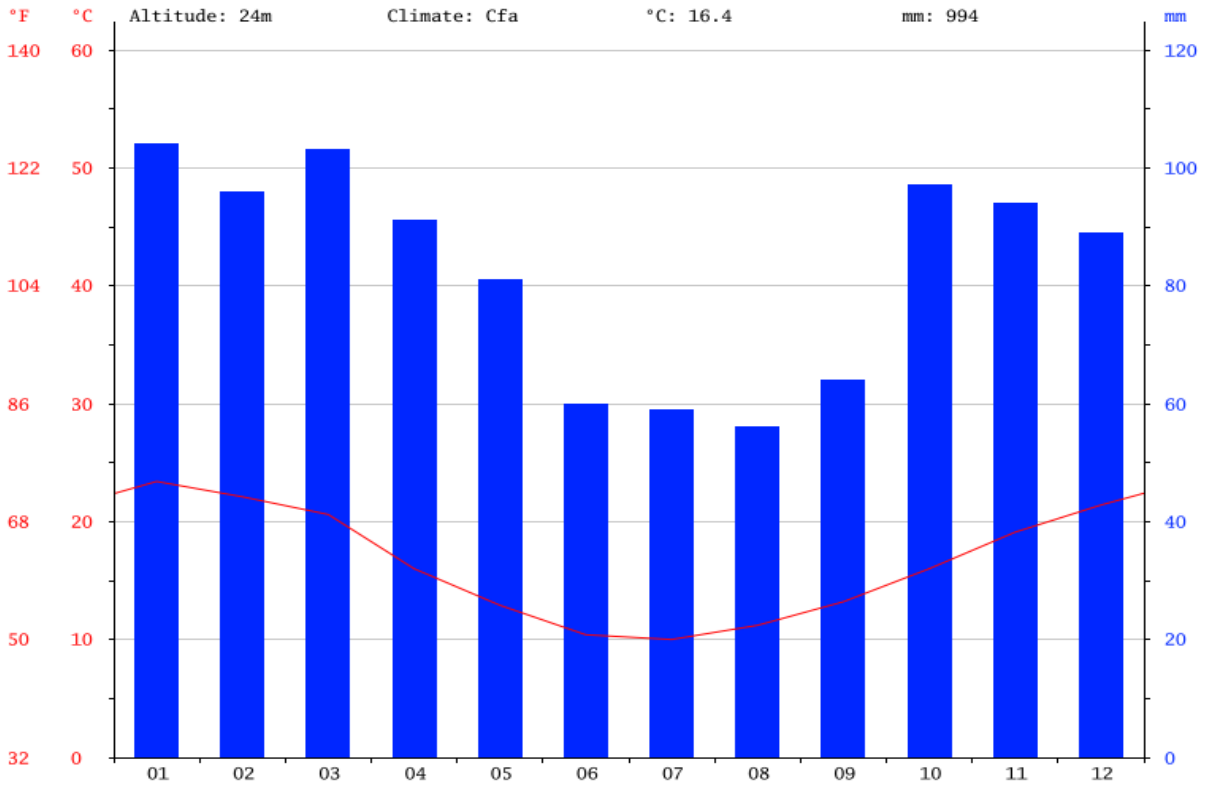


## الحرارة والتساقط في الجزائر العاصمة:

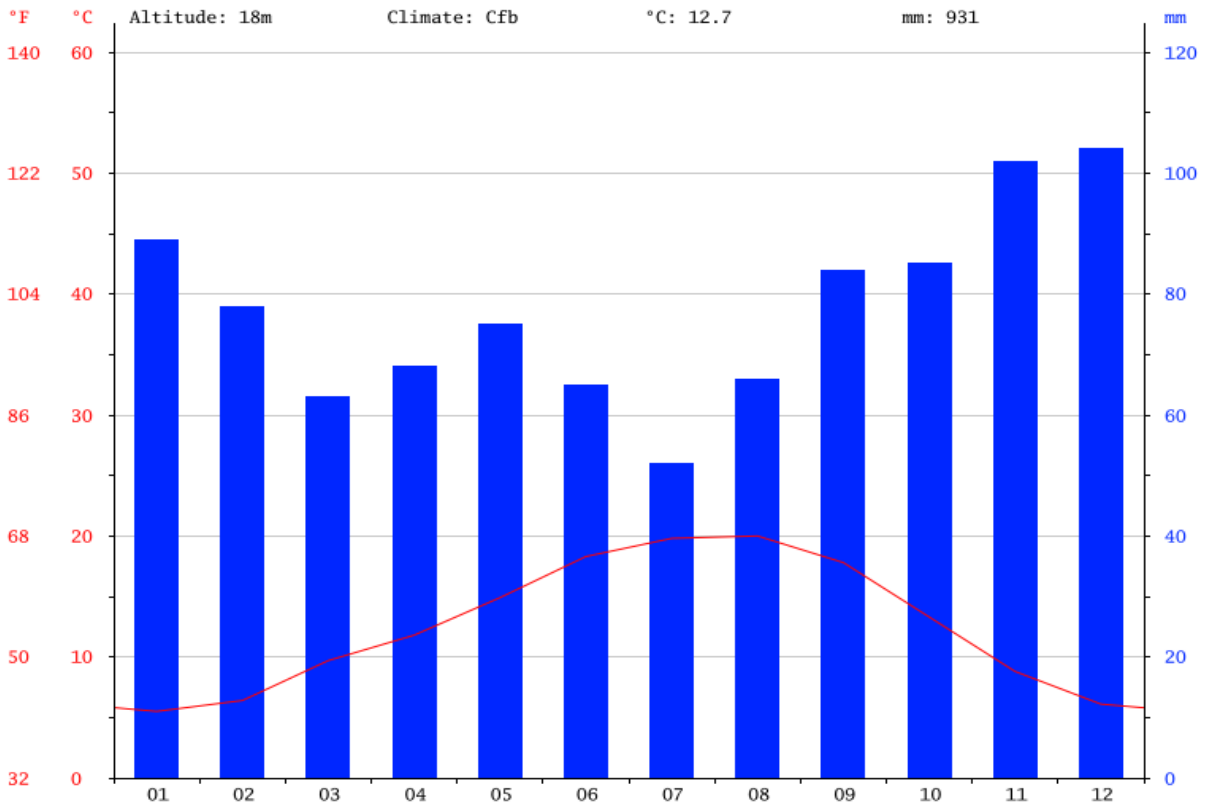




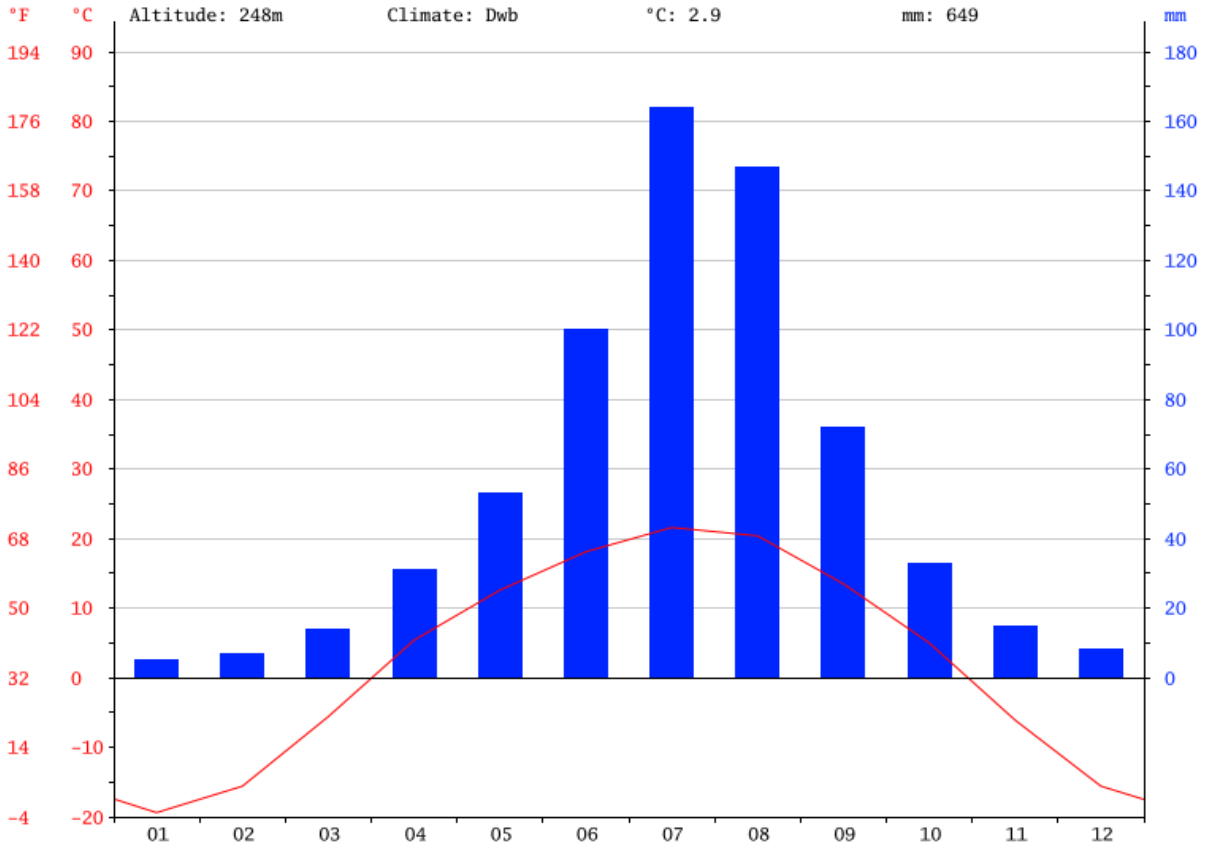
## الحرارة والتساقط في ناتال جنوب إفريقيا:



## الحرارة والتساقط في بوينس أيريس:



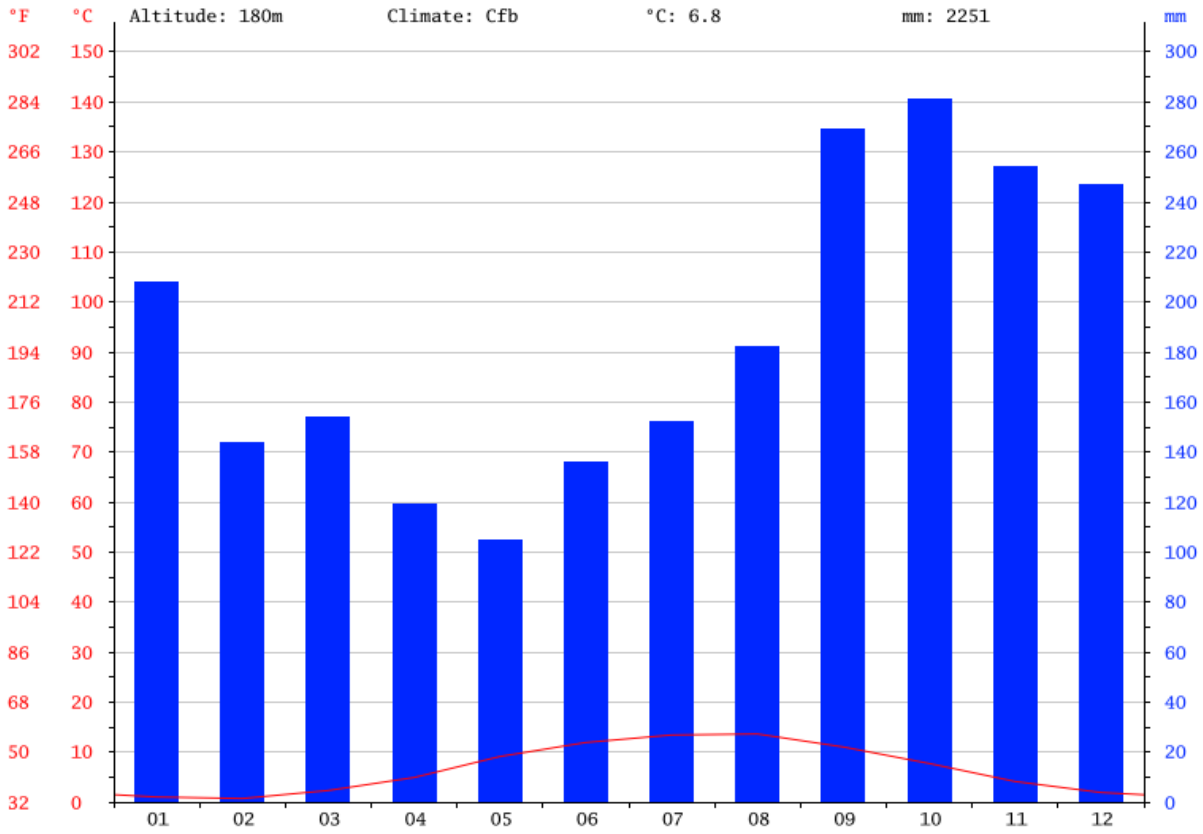
## الحرارة والتساقط في بوردو :



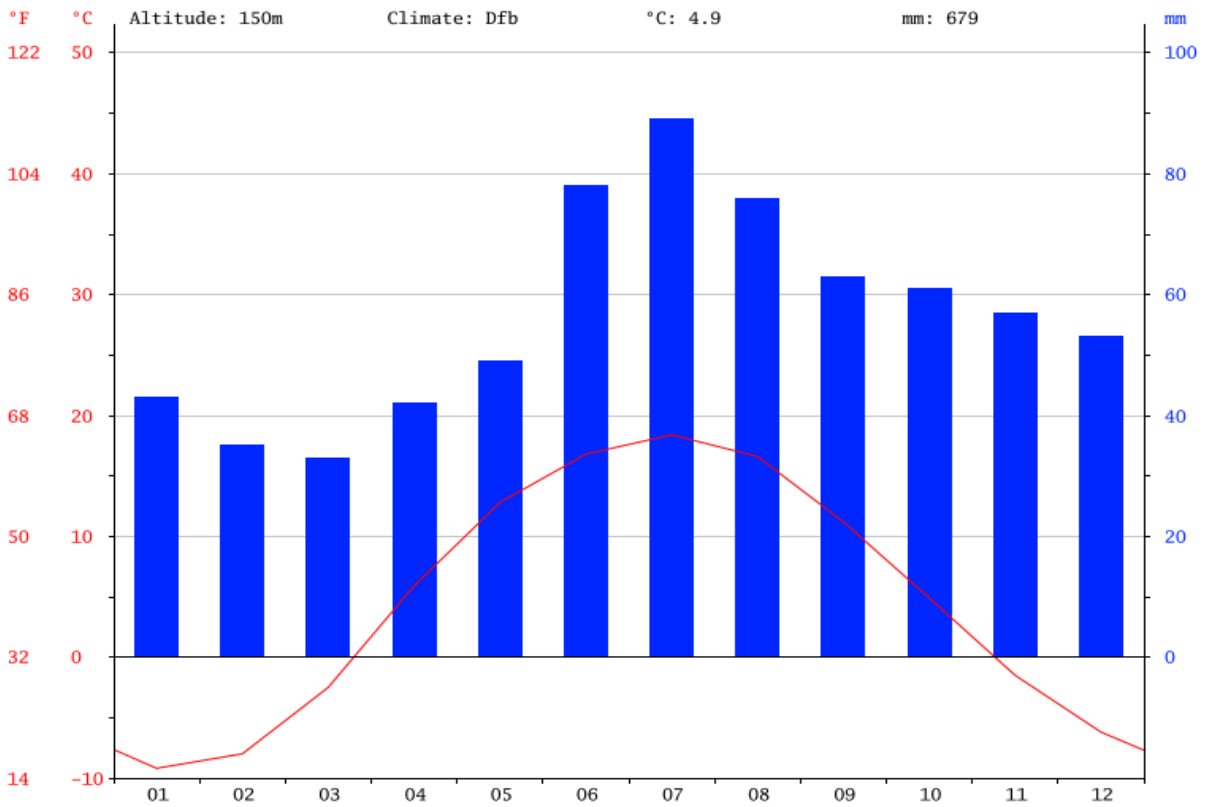
## الحرارة والتساقط في منشوريا :

### 3- الإقليم القطبي:

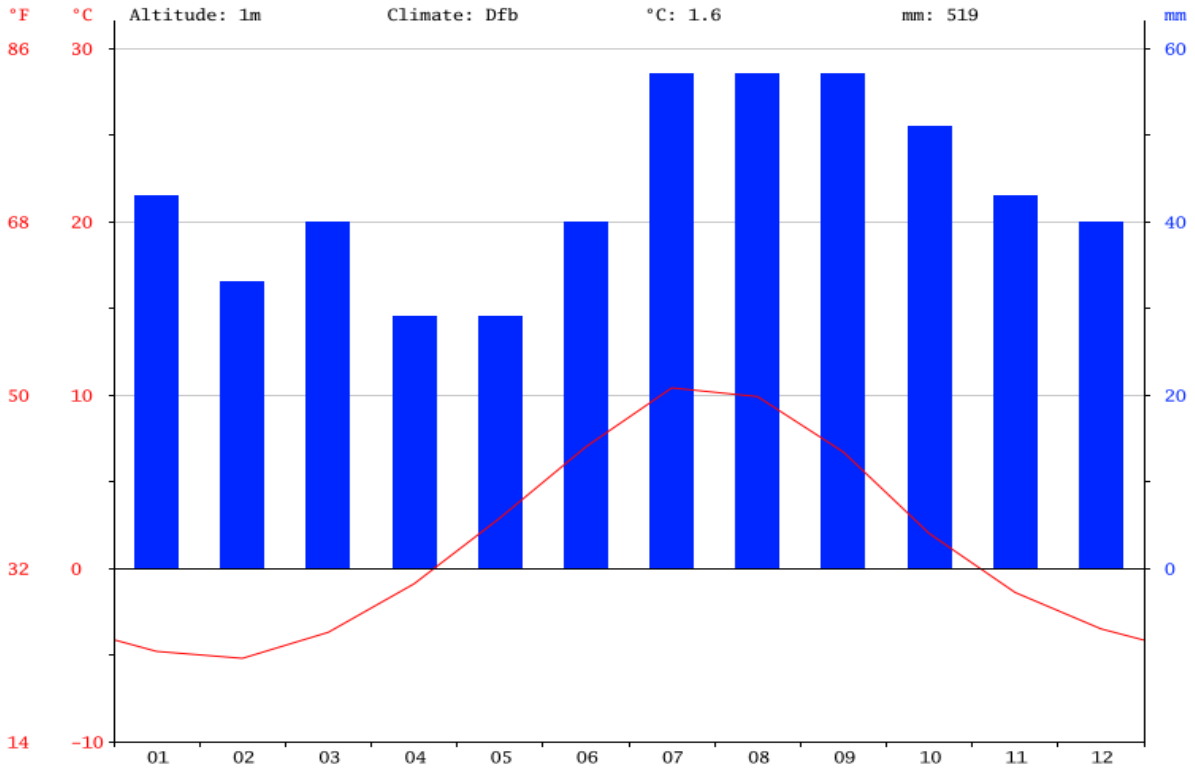
يعرف أيضا بإقليم التندرا يمتد بين درجتي عرض 60 - 90 درجة شمال خط الإستواء وجنوبه ودرجة الحرارة ما بين 30 - 40 درجة مئوية تحت الصفر لطول مدة قدرها تسعة اشهر وصيف لا يتعدى المتوسط 10 درجة مئوية.



## الحرارة والتساقط في برجن النرويج: 2



## الحرارة والتساقط في موسكو روسيا:



## الحرارة والتساقط في بوتسيفورد النرويج:



## الحواشي:

<sup>1</sup> هاشم محمد صالح، الجغرافيا الطبيعية، ط1، مكتبة المجتمع العربي للنشر والتوزيع، عمان، 2014م، ص 174.

<sup>2</sup> موقع إلكتروني: <https://ar.climate-data.org/location/46648>