

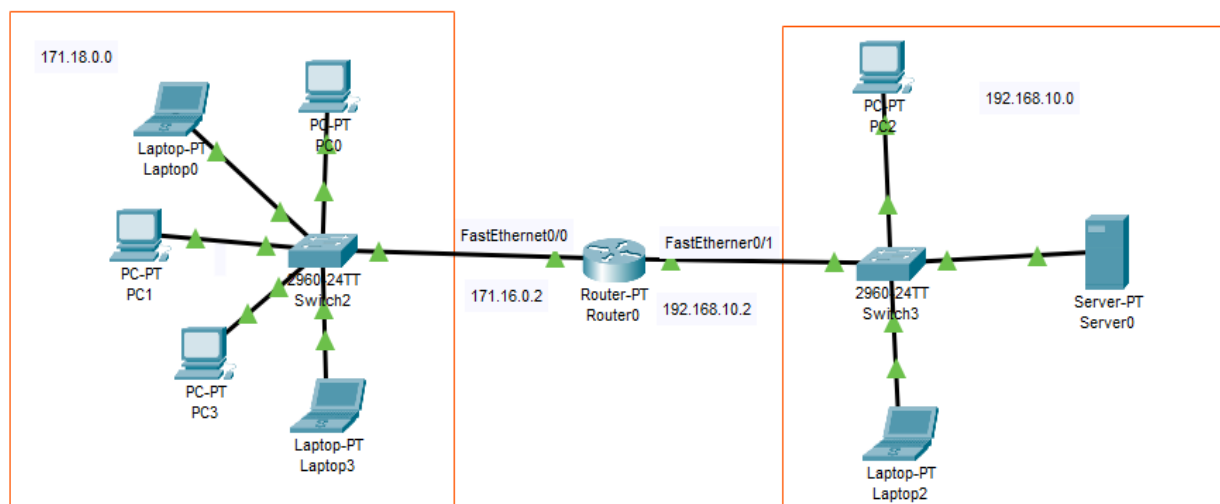
**UNIVERSITE LARBI BEN M'HIDI OUM EL BOUAGHI**  
**DEPARTEMENT DE MATHEMATIQUES ET INFORMATIQUE**  
**Filière : INFORMATIQUE**  
**2<sup>ème</sup> année Licence**  
**Module : Réseaux de communication**  
**TP.7 Protocole FTP**

**Objectifs**

- Configurer des services FTP<sup>1</sup>

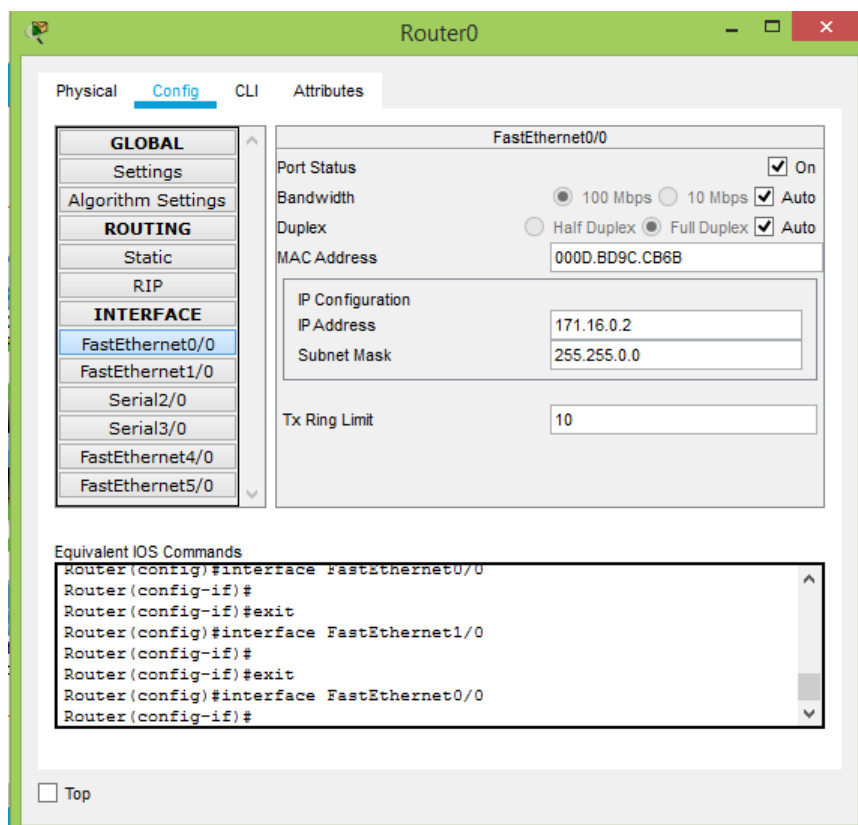
**Exercice N° 1**

1/Ouvrir le logiciel Packet Tracer et réalisez le schéma suivant :



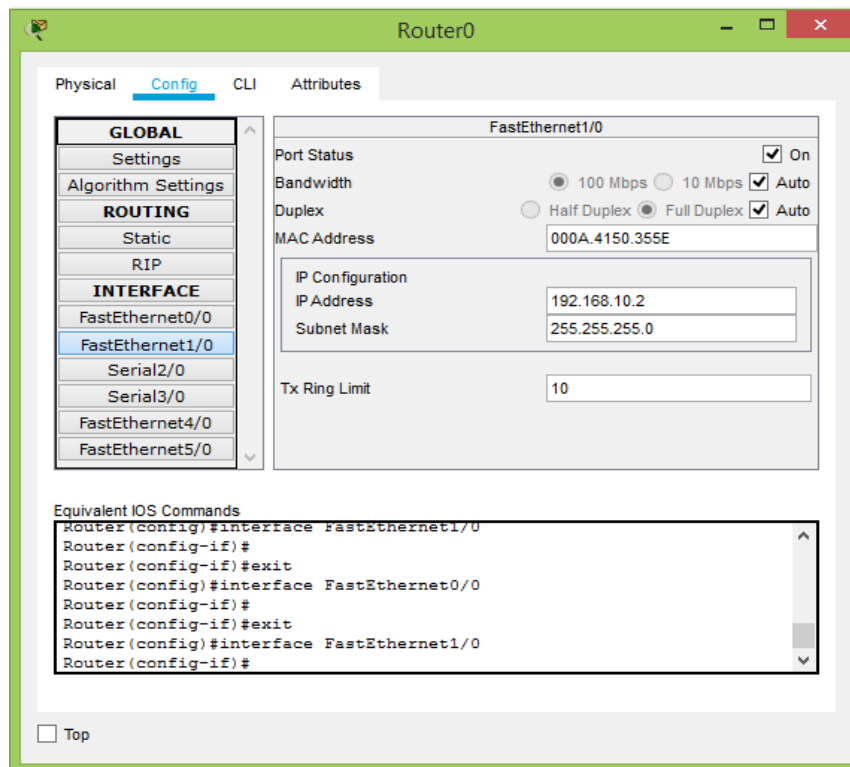
2/ Configurer le routeur comme suit :

L'interface Fastethernet0/0



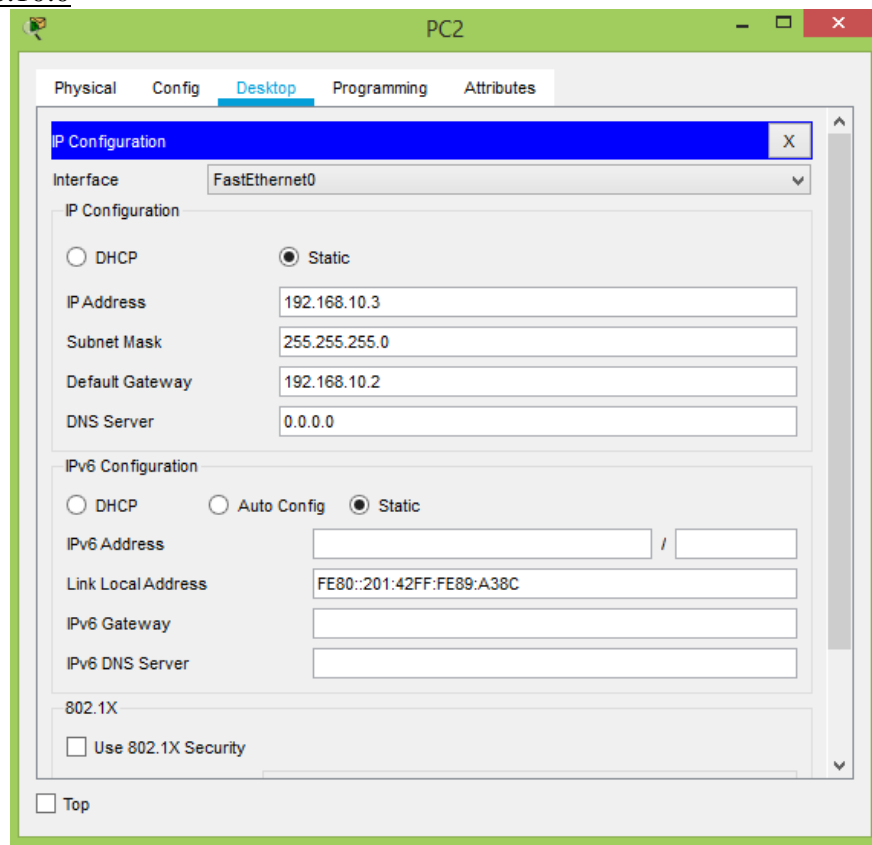
<sup>1</sup> Le File Transfer Protocol (FTP) est un protocole réseau standard utilisé pour le transfert de fichiers.

## L'interface FastEthernet0/1

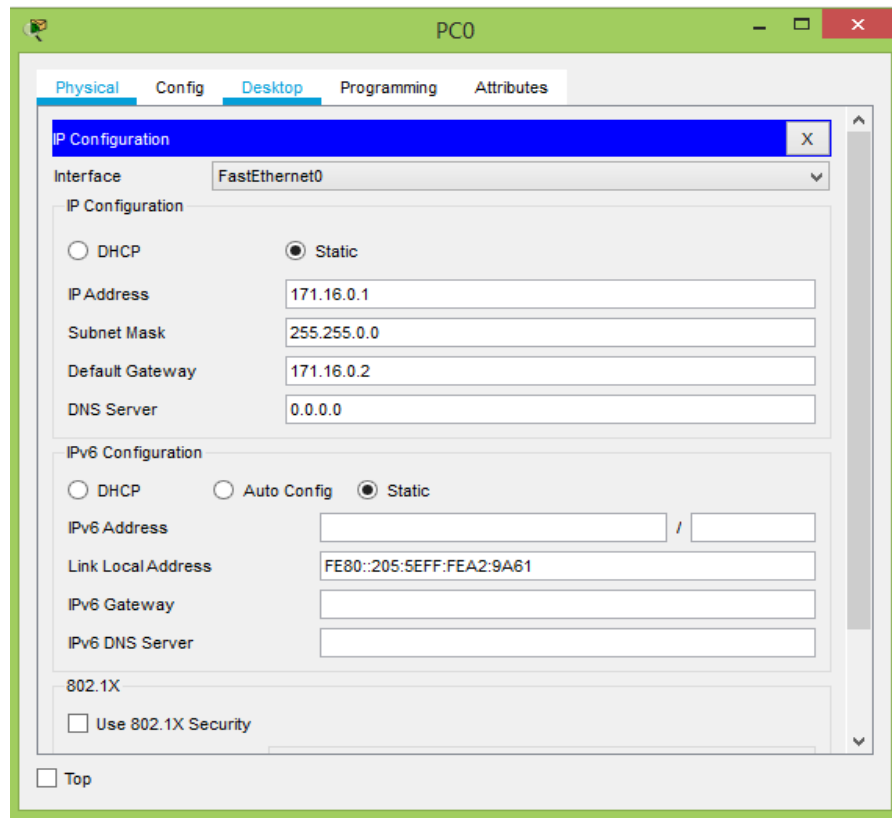


3/ Configurer les adresses IP de chaque réseau comme suit :

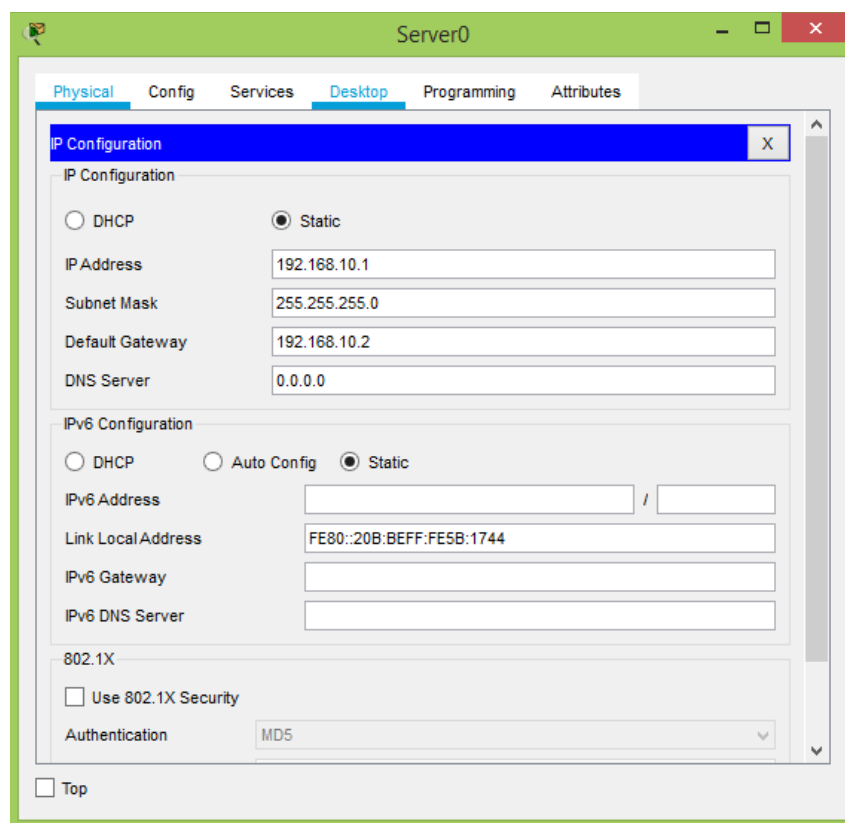
Réseau 192.168.10.0



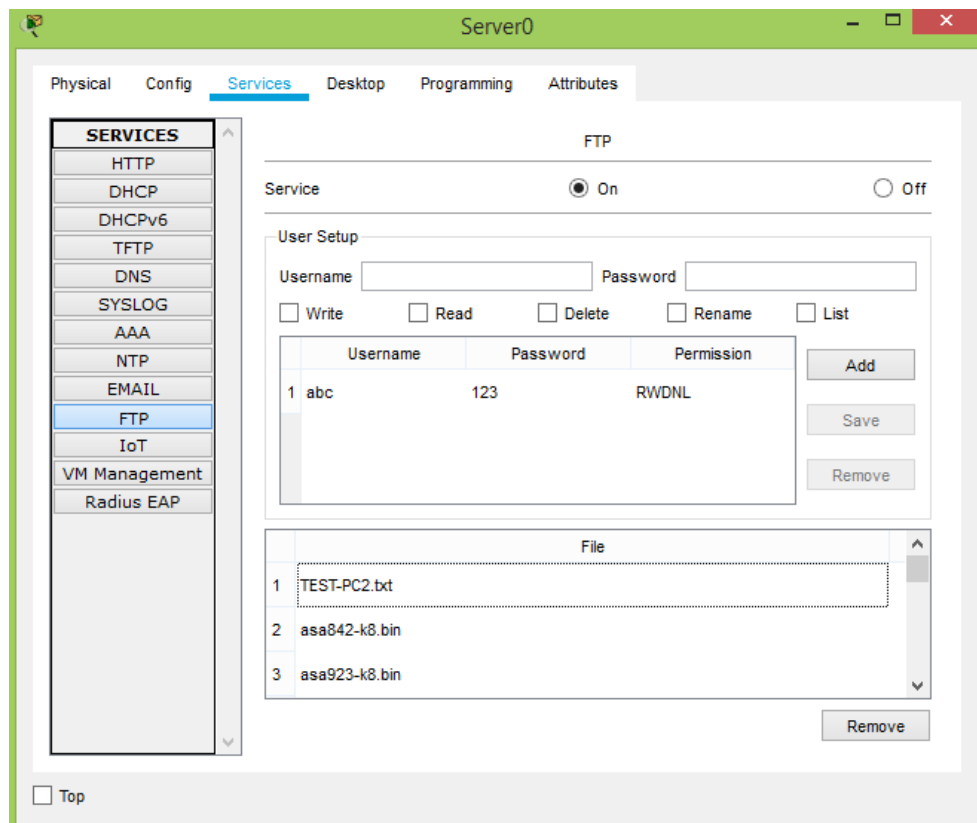
Réseau 171.16.0.0



Pour le serveur

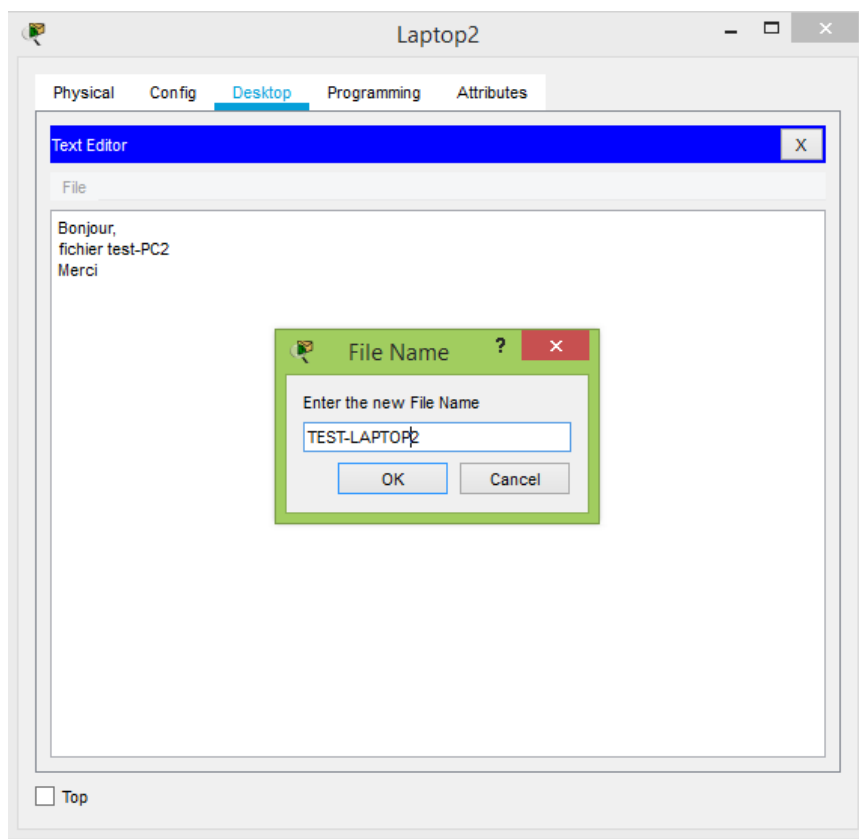


- Allez dans l'onglet « Services » ensuite choisissez le service FTP et créez un utilisateur comme suit :

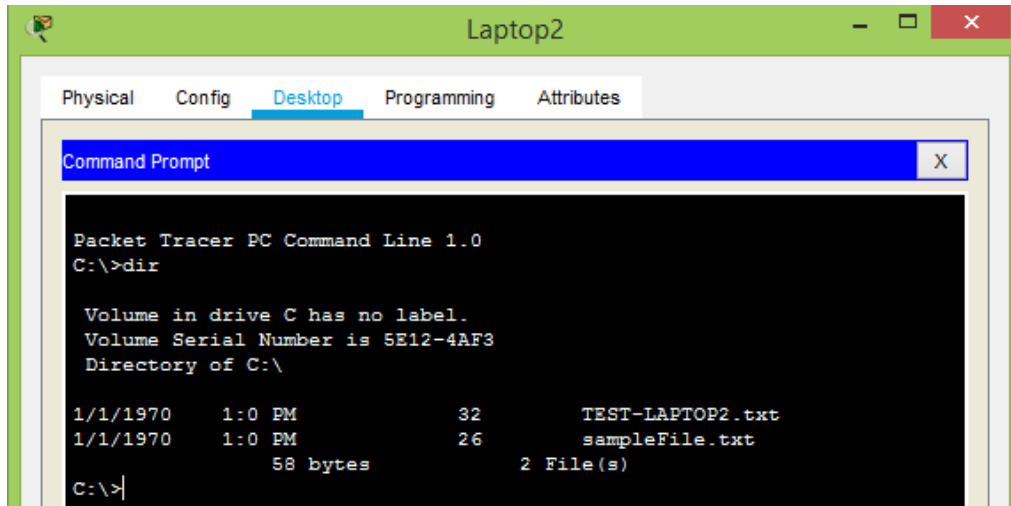


4/ suivez les étapes suivantes :

- Créez un fichier texte « TEST-LAPTOP2.txt» sur le **laptop2** du réseau 171.16.0.0 en allant à l'onglet « Desktop » ensuite le bouton « Text Editor »



- Affichez la liste des contenus du répertoire en utilisant la commande 'dir'



- Utilisez la commande « FTP » pour consulter les fichiers sur le serveur ensuite placer le fichier 'TEST-LAPTOP2.txt' sur le serveur<sup>2</sup> comme suit :

Packet Tracer PC Command Line 1.0

C:\>dir

Volume in drive C has no label.

Volume Serial Number is 5E12-4AF3

Directory of C:\

1/1/1970 1:0 PM 32 TEST-LAPTOP2.txt

1/1/1970 1:0 PM 26 sampleFile.txt

58 bytes 2 File(s)

C:\>ftp 192.168.10.1

Trying to connect...192.168.10.1

Connected to 192.168.10.1

220- Welcome to PT Ftp server

Username:abc

331- Username ok, need password

Password:

230- Logged in

(passive mode On)

ftp>put TEST-LAPTOP2.txt

Writing file TEST-LAPTOP2.txt to 192.168.10.1:

File transfer in progress...

[Transfer complete - 32 bytes]

32 bytes copied in 0.037 secs (864 bytes/sec)

ftp>dir

Listing /ftp directory from 192.168.10.1:

0 : TEST-LAPTOP2.txt 32

1 : TEST-PC2.txt 28

2 : asa842-k8.bin 5571584

<sup>2</sup> en utilisant la commande *put nom\_fichier*

```

3 : asa923-k8.bin 30468096
4 : c1841-advipservicesk9-mz.124-15.T1.bin 33591768
5 : c1841-ipbase-mz.123-14.T7.bin 13832032
6 : c1841-ipbasek9-mz.124-12.bin 16599160
7 : c1900-universalk9-mz.SPA.155-3.M4a.bin 33591768
8 : c2600-advipservicesk9-mz.124-15.T1.bin 33591768
9 : c2600-i-mz.122-28.bin 5571584
10 : c2600-ipbasek9-mz.124-8.bin 13169700
11 : c2800nm-advipservicesk9-mz.124-15.T1.bin 50938004
12 : c2800nm-advipservicesk9-mz.151-4.M4.bin 33591768
13 : c2800nm-ipbase-mz.123-14.T7.bin 5571584
14 : c2800nm-ipbasek9-mz.124-8.bin 15522644
15 : c2900-universalk9-mz.SPA.155-3.M4a.bin 33591768
16 : c2950-i6q4l2-mz.121-22.EA4.bin 3058048
17 : c2950-i6q4l2-mz.121-22.EA8.bin 3117390
18 : c2960-lanbase-mz.122-25.FX.bin 4414921
19 : c2960-lanbase-mz.122-25.SEE1.bin 4670455
20 : c2960-lanbasek9-mz.150-2.SE4.bin 4670455
21 : c3560-advipservicesk9-mz.122-37.SE1.bin 8662192
22 : c3560-advipservicesk9-mz.122-46.SE.bin 10713279
23 : c800-universalk9-mz.SPA.152-4.M4.bin 33591768
24 : c800-universalk9-mz.SPA.154-3.M6a.bin 83029236
25 : cat3k_caa-universalk9.16.03.02.SPA.bin 505532849
26 : cgr1000-universalk9-mz.SPA.154-2.CG 159487552
27 : cgr1000-universalk9-mz.SPA.156-3.CG 184530138
28 : ir800-universalk9-bundle.SPA.156-3.M.bin 160968869
29 : ir800-universalk9-mz.SPA.155-3.M 61750062
30 : ir800-universalk9-mz.SPA.156-3.M 63753767
31 : ir800_yocto-1.7.2.tar 2877440
32 : ir800_yocto-1.7.2_python-2.7.3.tar 6912000
33 : pt1000-i-mz.122-28.bin 5571584
34 : pt3000-i6q4l2-mz.121-22.EA4.bin 3117390
ftp>quit

```

221- Service closing control connection.

C:\>

- Affichez la liste des contenus du répertoire du PC0 sur le réseau 171.16.0.0

Packet Tracer PC Command Line 1.0

C:\>dir

Volume in drive C has no label.

Volume Serial Number is 5E12-4AF3

Directory of C:\

1/1/1970 1:0 PM 28 TEST-PC2.txt

1/1/1970 1:0 PM 26 sampleFile.txt

54 bytes 2 File(s)

C:\>

- Connectez au serveur ftp et télécharger<sup>3</sup> le fichier TEST-LAPTOP2.TXT

```
C:\>ftp 192.168.10.1
Trying to connect...192.168.10.1
Connected to 192.168.10.1
220- Welcome to PT Ftp server
Username:abc
331- Username ok, need password
Password:
230- Logged in
(passive mode On)
ftp>dir
```

```
Listing /ftp directory from 192.168.10.1:
0 : TEST-LAPTOP2.txt 32
1 : TEST-PC2.txt 28
2 : asa842-k8.bin 5571584
3 : asa923-k8.bin 30468096
4 : c1841-advipservicesk9-mz.124-15.T1.bin 33591768
5 : c1841-ipbase-mz.123-14.T7.bin 13832032
6 : c1841-ipbasek9-mz.124-12.bin 16599160
7 : c1900-universalk9-mz.SPA.155-3.M4a.bin 33591768
8 : c2600-advipservicesk9-mz.124-15.T1.bin 33591768
9 : c2600-i-mz.122-28.bin 5571584
10 : c2600-ipbasek9-mz.124-8.bin 13169700
11 : c2800nm-advipservicesk9-mz.124-15.T1.bin 50938004
12 : c2800nm-advipservicesk9-mz.151-4.M4.bin 33591768
13 : c2800nm-ipbase-mz.123-14.T7.bin 5571584
14 : c2800nm-ipbasek9-mz.124-8.bin 15522644
15 : c2900-universalk9-mz.SPA.155-3.M4a.bin 33591768
16 : c2950-i6q4l2-mz.121-22.EA4.bin 3058048
17 : c2950-i6q4l2-mz.121-22.EA8.bin 3117390
18 : c2960-lanbase-mz.122-25.FX.bin 4414921
19 : c2960-lanbase-mz.122-25.SEE1.bin 4670455
20 : c2960-lanbasek9-mz.150-2.SE4.bin 4670455
21 : c3560-advipservicesk9-mz.122-37.SE1.bin 8662192
22 : c3560-advipservicesk9-mz.122-46.SE.bin 10713279
23 : c800-universalk9-mz.SPA.152-4.M4.bin 33591768
24 : c800-universalk9-mz.SPA.154-3.M6a.bin 83029236
25 : cat3k_caa-universalk9.16.03.02.SPA.bin 505532849
26 : cgr1000-universalk9-mz.SPA.154-2.CG 159487552
27 : cgr1000-universalk9-mz.SPA.156-3.CG 184530138
28 : ir800-universalk9-bundle.SPA.156-3.M.bin 160968869
29 : ir800-universalk9-mz.SPA.155-3.M 61750062
30 : ir800-universalk9-mz.SPA.156-3.M 63753767
31 : ir800_yocto-1.7.2.tar 2877440
32 : ir800_yocto-1.7.2_python-2.7.3.tar 6912000
33 : pt1000-i-mz.122-28.bin 5571584
```

---

<sup>3</sup> en utilisant la commande **get nom\_fichier**

```
34 : pt3000-i6q4l2-mz.121-22.EA4.bin 3117390  
ftp>get TEST-LAPTOP2.txt
```

```
Reading file TEST-LAPTOP2.txt from 192.168.10.1:  
File transfer in progress...
```

```
[Transfer complete - 32 bytes]
```

```
32 bytes copied in 0.039 secs (820 bytes/sec)  
ftp>quit
```

```
221- Service closing control connection.
```

```
C:\>dir
```

```
Volume in drive C has no label.
```

```
Volume Serial Number is 5E12-4AF3
```

```
Directory of C:\
```

```
1/1/1970 1:0 PM 32 TEST-LAPTOP2.txt
```

```
1/1/1970 1:0 PM 28 TEST-PC2.txt
```

```
1/1/1970 1:0 PM 26 sampleFile.txt
```

```
86 bytes 3 File(s)
```

```
C:\>
```

- Même question pour les autre PCs du réseau 171.16.0.0