

الهيئات الداعمة للمقاولاتية في الجزائر

1. الوكالة الوطنية لتطوير الاستثمار ANDI
• الهدف: تشجيع الاستثمارات المحلية والأجنبية.
• الخدمات: تسهيل الإجراءات، تقديم استشارات، ومتابعة المشاريع عبر "الشباك الوحيد".



2. الوكالة الوطنية لدعم تشغيل الشباب ANSEJ
• الهدف: دعم الشباب لإنشاء مشاريع صغيرة.
• الخدمات: تمويل بدون فائدة، إعفاءات ضريبية، ومرافقة تقنية.
• الشروط: عمر بين 19 و40 سنة، تأهيل مهني، وخلق 3 مناصب عمل.

Edit with WPS Office



الهيئات الداعمة للمقاولاتية في الجزائر

3. الصندوق الوطني للتأمين على البطالة CNAC
• الهدف: مساعدة العاطلين على إنشاء مشاريع خاصة.
• الخدمات: تمويل، تدريب، ومرافقة لإعادة الإدماج المهني.
• الفئة المستهدفة: العاطلون المسجلون، عمر 35-50 سنة.



4. الوكالة الوطنية لتسيير القرض المصغر ANGEM
• الهدف: دعم ذوي الدخل المحدود لإنشاء مشاريع صغيرة.
• الخدمات: تمويل مصغر، مرافقة، ومتابعة المشاريع.
• الفئة المستهدفة: الأشخاص بدون دخل أو ذوو دخل ضعيف.

Edit with WPS Office



المزايا المالية الممنوحة من طرف أجهزة دعم المقاولاتية في الجزائر

القروض الأصلية:

- تمويل بدون فائدة بنسبة 26% من التكلفة الإجمالية للمشروع إذا كانت التكلفة أقل من 10 ملايين دج.
- تمويل بدون فائدة بنسبة 22% من التكلفة الإجمالية إذا كانت التكلفة بين 10 و40 مليون دج.
- قروض لتوسعة النشاط: تمنح للمشاريع الناجحة لخلق مناصب عمل جديدة. علاوة استثنائية: تمنح للمشاريع التكنولوجية المبتكرة.

القروض الإضافية:

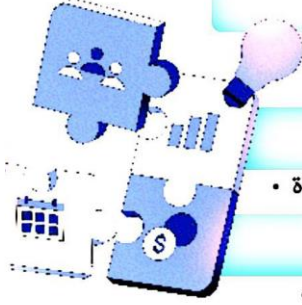
- قروض لتأجير المحلات التجارية.
- قروض لشراء سيارات بقيمة 100.000 دج للشباب حاملي شهادات التكوين المهني.

التسهيلات المالية:

- تأجيل سداد القروض لمدة 3 سنوات بعد بدء المشروع. تأجيل دفع فوائد القروض لمدة سنة واحدة.

الإعفاءات الضريبية:

- إعفاء كلي من الضريبة على الدخل الإجمالي لمدة 3 سنوات (أو 10 سنوات في المناطق النائية).
- إعفاء من الضرائب الجمركية بنسبة 10% على استيراد التجهيزات اللازمة للمشروع.



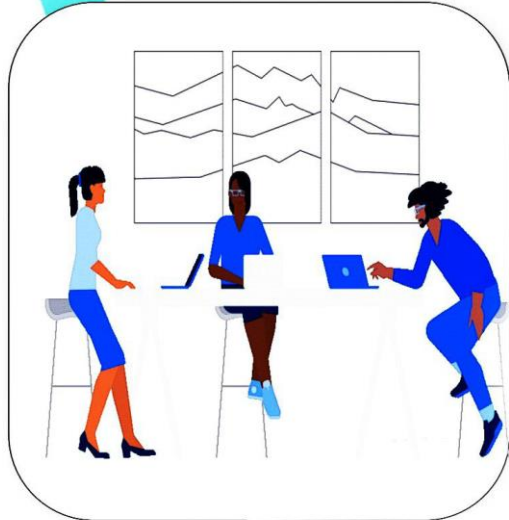
تعريف المرافقة

المرافقة المقاولاتية هي عملية تفاعلية تتم بين المرافق وهيئة المرافقة والمقاول، تهدف إلى دعم المقاول في إنشاء وتطوير مشروعه من خلال توفير الخبرة والموارد المالية والمعلوماتية والتدريبية. تساهم المرافقة في ضمان نجاح المشروع من خلال تقديم الدعم الشخصي والمتابعة المستمرة، وتقديم الاستشارات في مجالات التسيير والتسويق والتمويل، بالإضافة إلى تسهيل الإجراءات ومساعدة المقاول في تجاوز العقبات الإدارية

والفنية.



Edit with WPS Office



الهيئات المرافقة



مشارتل المؤسسات:

- الهدف: دعم حاملي المشاريع في مراحل التأسيس والتطوير.
- الخدمات: توفير مساحات عمل، تجهيزات، واستشارات في التسيير والتسويق.
- أنواعها:
 - المحضنة: لدعم مشاريع الخدمات.
 - ورشة الربط: لدعم الصناعات الصغيرة والحرفية.
 - نزل المؤسسات: لدعم مشاريع البحث والتطوير.

مراكز التسهيل:

- الهدف: تقديم الدعم الإداري والفني للمقاولين.
- الخدمات: دراسة الملفات، تقديم الاستشارات، ومساعدة المقاولين في تجاوز

حاضنات الأعمال:

- الهدف: دعم المشاريع الناشئة في مراحل التأسيس الأولى.
- الخدمات: توفير مساحات عمل مجهزة، خدمات استشارية، وربط المشاريع



Edit with WPS Office