

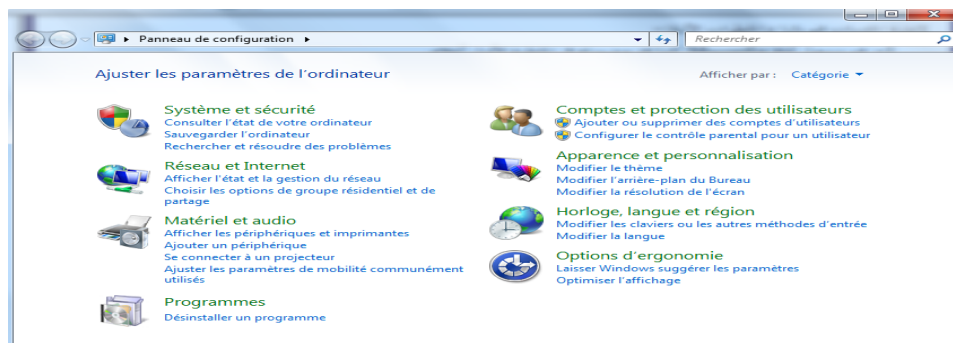
لوحة التحكم

(Panneau de configuration ; Control Panel)

لوحة التحكم : هو برنامج مثبت مع نظام التشغيل ذو واجهة بيانية ، يعتبر مركز إعدادات الحاسوب بحيث يسمح للمستخدمين بعرض و ضبط الإعدادات الأساسية ، مثل :إضافة وإزالة البرامج، و التحكم في حسابات المستخدمين، التاريخ والوقت وخصائص العرض و غيرها. لتنفيذ لوحة التحكم نتبع مايلي:



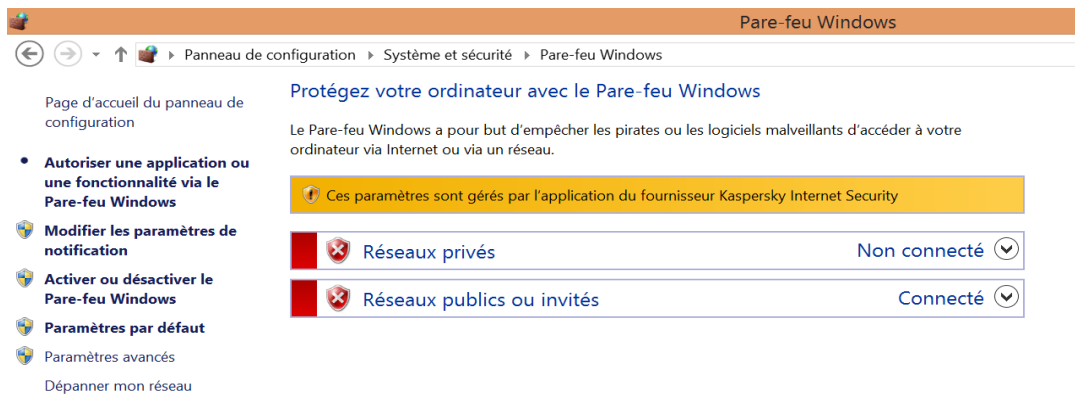
تظهر لنا نافذة



من أهم البرامج والمزايا التي تقدمها لوحة التحكم مايلي:

جدار حماية Windows

ويعرف بجدار الحماية ،هو برنامج يحمي الحاسوب الشخصي من الاختراقات و الجوسسة و البرامج الخبيثة التي قد تلج عبر شبكات أخرى مثل الانترنت . حيث يقوم بمراقبة العمليات التي تمر بالشبكة ويرفض أو يقرر أحقية المرور بناء على قواعد معينة. للدخول لخصائص جدار الحماية ننفذ مايلي:

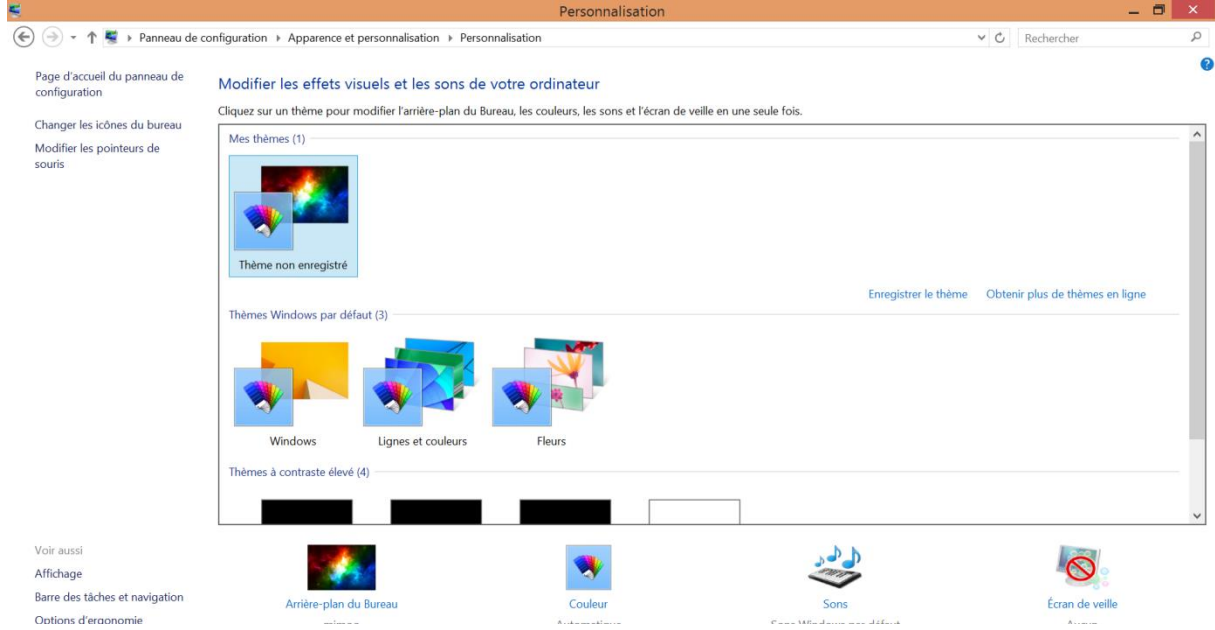


العرض و خصائصه

للدخول لخصائص العرض ننفذ مايلي:



أو نضغط بالزر الأيمن للفأرة على سطح المكتب من القائمة الفرعية نختار " Personnaliser- تخصيص". تظهر لنا نافذة



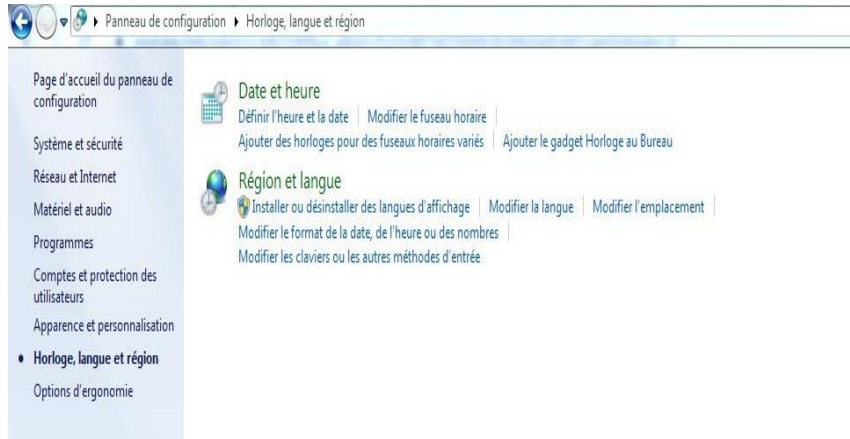
يمكن تغيير مايلي:

- سطح المكتب **Arrière-plan du Bureau**: تمكننا من تغيير خلفية سطح المكتب و ذلك باختيار الخلفية أو الصورة المناسبة من القائمة.
- ألوان النافذة **Couleur de la fenêtre**: تمكننا من تغيير ألوان نافذة البرامج بحيث نتيج لنا مجموعة من الألوان المتنوعة.
- شاشة التوقف **Ecran de veille**: تمكننا من تغيير الصورة أو النقش المتحرك الذي يظهر بعد مدة من الزمن من توقف اشتغال الحاسوب.
- الصوت **Sons**: تمكننا هذه الميزة من التحكم في صوت الحاسوب ومزاياه.

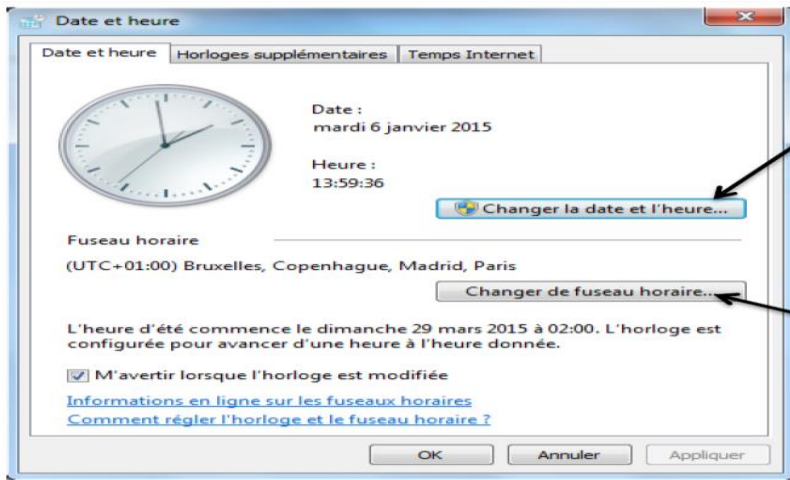
الخيارات الإقليمية وخيارات اللغة

للدخول لخصائص الخيارات الإقليمية و اللغة ننفذ مايلي:





في هذه الخاصة Date et heure يمكن التغيير و التحكم في مايلي:



تغيير التاريخ و الوقت

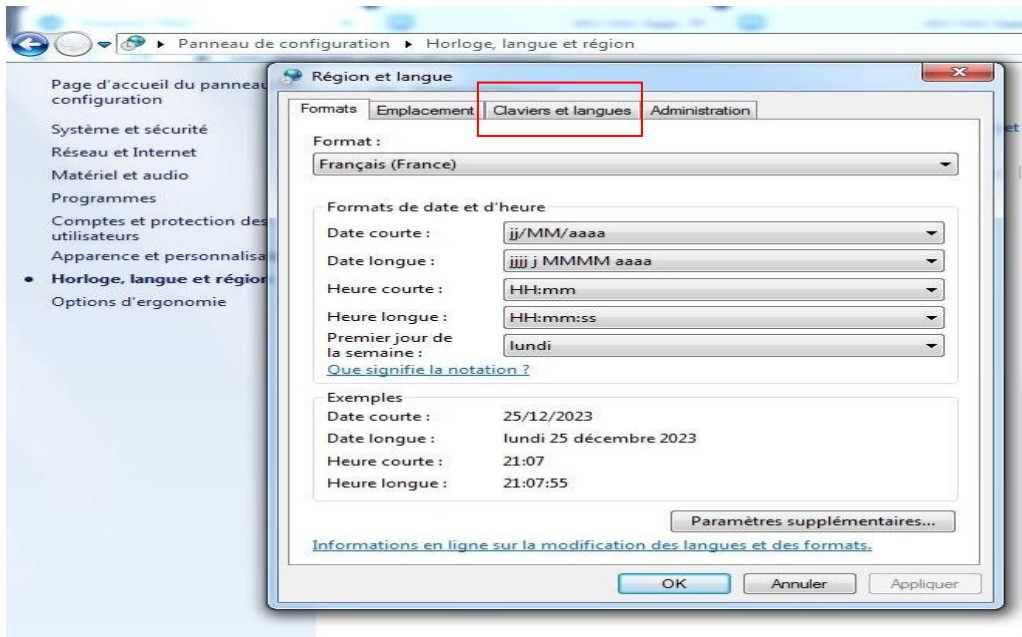
- تغيير التاريخ
- تغيير الوقت
- نضغط على OK

تغيير المنطقة الزمنية

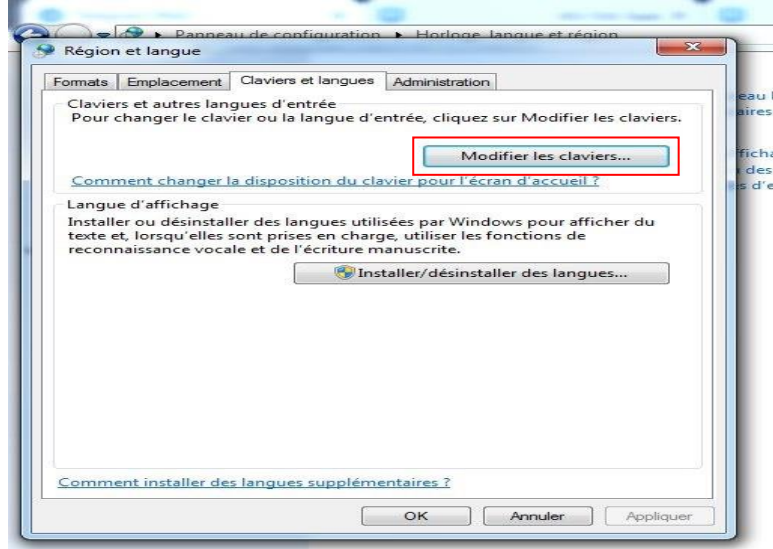
- تغيير المنطقة الزمنية (GMT+1)

و في هذه الخاصة Région et langue يمكن التغيير و التحكم في مايلي: تغيير و إضافة اللغات

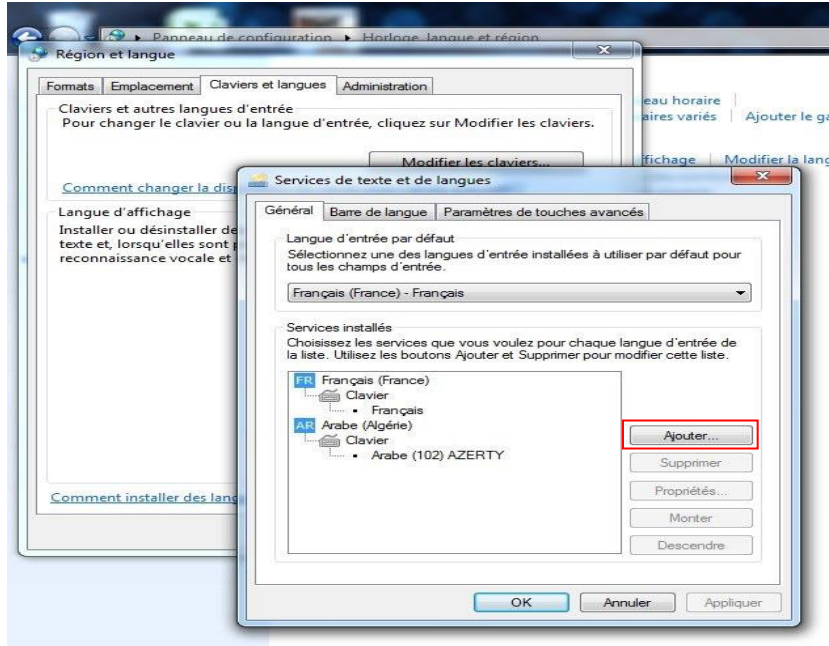
تظهر لنا النافذة الموالية نختار Claviers et langues



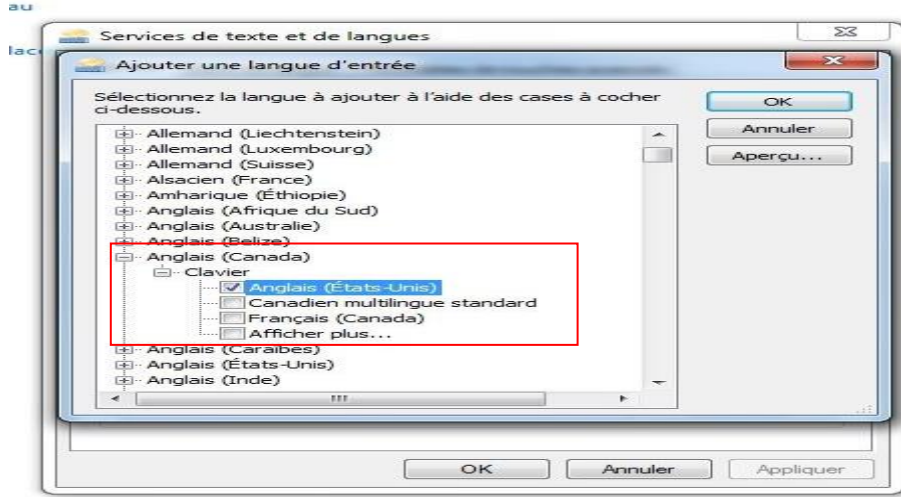
تظهر لنا نافذة أخرى نختار منها : Modifier les claviers



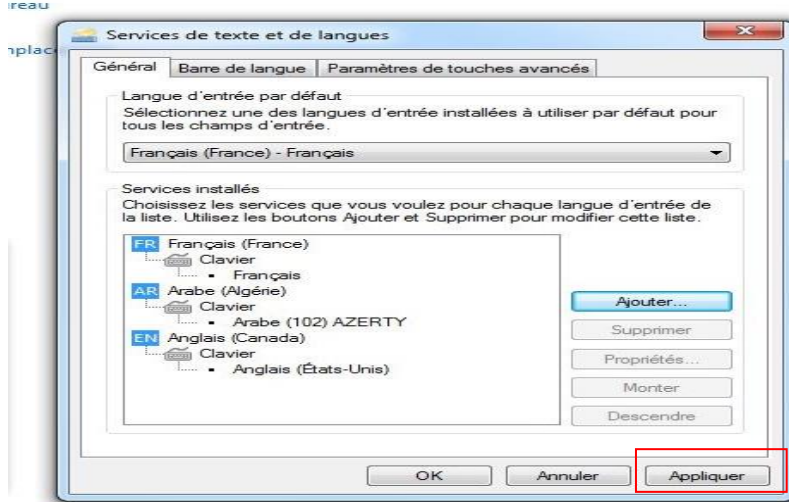
بعدها تظهر لنا نافذة موالية نختار منها Ajouter



تظهر لنا نافذة أخرى نختار منها اللغة المراد إضافتها و ذلك بالنقر على العلامة (+) أمام اللغة ثم clavier يظهر مايلي:
مثلا: إضافة اللغة الانجليزية



تظهر لنا النافذة الموالية نختار Appliquer



إزالة تثبيت البرامج (Désinstallation des programmes)

هي عملية تتيحها لوحة التحكم للتخلص نهائيا من البرامج الغير مرغوب فيها أو التي لا تعمل بطريقة سليمة و التي تم تثبيتها من قبل.

لتنفيذ هذه الخاصية نتبع مايلي:



Panneau de configuration

onfiguration >

Ajuster les paramètres de l'ordinateur Afficher par : Catégorie ▾

Système et sécurité
Consulter l'état de votre ordinateur
Enregistrer des copies de sauvegarde de vos fichiers à l'aide de l'Historique des fichiers
Rechercher et résoudre des problèmes

Comptes et protection des utilisateurs
Modifier le type de compte
Configurer le contrôle parental pour un utilisateur

Réseau et Internet
Afficher l'état et la gestion du réseau
Choisir les options de groupe résidentiel et de partage

Apparence et personnalisation
Modifier le thème
Modifier l'arrière-plan du Bureau
Modifier la résolution de l'écran

Matériel et audio
Afficher les périphériques et imprimantes
Ajouter un périphérique
Ajuster les paramètres de mobilité communément utilisés

Horloge, langue et région
Ajouter une langue
Modifier les méthodes d'entrée
Modifier les formats de date, d'heure ou de nombre

Options d'ergonomie
Laisser Windows suggérer les paramètres
Optimiser l'affichage

Programmes
Désinstaller un programme

لحذف برنامج نقر فوقه بالزر الأيمن للفأرة فتظهر القائمة Désinstaller/Modifier ثم نتبع المراحل المقترحة.